

VERSCHRAUBEN



► SCHLAGSCHRAUBER

Ein Schlagschrauber bringt eine Reihe von Drehimpulsen an einen Schnellverschluss, erzeugt Drehmoment. Der Vorteil der Schlagschrauber ist ihr gutes Verhältnis von Leistung und Gewicht, kurze Schraubzeiten und geringe Drehmomentübertragung auf den Benutzer. CP bietet das wohl umfassendste Sortiment an Schlagschraubern, das Ihre Bedürfnisse abdeckt.

► RATSCHENSCHRAUBER

Für Befestigungen mit engem und schwierigem Zugang bietet CP Ihnen eine große Auswahl von Ratschenschlüsseln bis zu 122 N.M mit diversen Vierkant-Abtrieben.

WIE WÄHLEN SIE DAS RICHTIGE WERKZEUG?

Wählen Sie die Griff-Form



Pistol (P)



Innenliegender Startdrücker (D I T)



Schmetterling (BF)

Schritt 1

Anwendung

- Material
- Anschlüsse
- Halterung
- Drehmoment
- Einsatzbereich

Schritt 2

Nuss

- Art
- Grösse
- Platz

Schritt 3

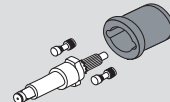
Werkzeug

- Schlagwerk
- Griffform
- Vierkant & Nusshalterung
- Drehmoment

Wählen Sie die Art des Schlagwerks

Stiftschlagwerk:

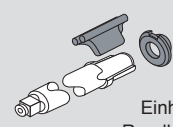
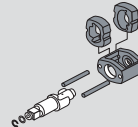
Ausgezeichnet bei harten Schraubfällen bei gutem Leistungsgewicht.



Single Dog Schlagwerk:
Für weiche und harte Schraubfälle
Hohes Leistungsgewicht

2-Klauen-Schlagwerk:

Ultimatives progressives Drehmoment für angenehmen Komfort und volle Kontrolle. Ausgezeichnete Leistung für weiche und harte Schraubfälle.



Stiftloses Einhammerschlagwerk:
Rundkupplung mit hohem Spitzenmoment und hohem Leistungsgewicht.

Wählen Sie die erforderliche Halterung

Große Auswahl an Spindelausführungen bringt Einsatzmöglichkeit für jede Anwendung - leistungsstark, schnell und komfortabel. Am Ende haben Sie die schwierigsten Aufgaben bewältigt.

VON VIELSEITIGKEIT ZU SICHERHEIT



Schnellwechsel für Dreh-schrauber-Bits oder Drehstäbe



Stiftsicherung bei seltenem Steckschlüssel-Wechsel



Reibringsicherung für schnellen Steckschlüssel-Wechsel



Bohrung für Sicherung mit Stift und O-Ring



Dual (Loch + Reibung) zwecks vielseitigem Einsatz



Integrierter Keilverschluss mit automatischer Sicherung

VERSCHRAUBEN

Drehmomenttabelle Schlagschrauber

INDUSTRIELLE AUSWAHL

ABTRIEB	1/4"	3/8" (HEX. 7/16")	1/2"	3/4"	1"	#5	1 1/2"	2 1/2"
SUPER INDUSTRIELL		CP6728	CP6738 CP6500-RS/RSR CP6748EX-P11R	CP6060-P15H/R CP6768EX-P18D	CP6070-P15H CP0611P RS/HASED/PASED CP0611-D28H CP6778EX-P18D	CP0611P RLS/PASEL CP0611-D28L CP6120-D35L CP6135-D80	CP6135-D80 CP6130-T70 CP6120-D35H	CP6240-T120
INDUSTRIELLE WARTUNG & PRODUKTION		CP6300 CP8222-R/P CP8232-QC (7/16 hex)	CP8252-R/P CP8242-R/P CP9541/42	CP9561 CP8272-D/P CP6763 CP6763-D18D	CP6910-P24 CP6920-D24 CP6773 CP6773-D18D		CP6930-D35	
ALLGEMEINE WARTUNG	CP7711	CP724H CP721 CP7721	CP726H					

DREHMOMENTTABELLE (ZOLL)

EMPFOHLENES DREHMOMENT (FT.LBS)	1/4"	5/16"	3/8"	7/16"	1/2"	9/16"	5/8"	3/4"	7/8"	1"	1-1/8"	1-1/4"	1-3/8"	1-1/2"
GÜTE 5	3	6	11	18	28	43	55	97	155	230	340	480	660	860
GÜTE 8	8	16	28	46	70	110	140	250	405	600	770	1,080	1,470	1,950
GÜTE ASTM-A574	11	23	40	65	99	159	198	350	566	848	1,245	1,750	2,375	3,125
ASTM A325*	-	-	-	-	-	-	200	355	570	850	1,060	1,495	1,960	2,600
ASTM A490*	-	-	-	-	-	-	250	435	715	1,070	1,580	2,125	2,780	3,700

*Hinweis: ASTM A325 und ASTM A490 Schrauben werden bei Stahlaufbauten Anwendungen verwendet. Drehmoment und Zugkraft basieren auf Werten bei Verwendung der Mutter außerhalb der Belastungsgrenze der Schraube durch die "Turn-of-the-nut" Methode

DREHMOMENTTABELLE (METRISCH)

EMPFOHLENES DREHMOMENT (NM)	M6	M8	M10	M12	M14	M16	M18	M20	M22	M24	M27	M30	M36	M42	M45	M48
8.8	9,8	24	47	81	128	197	275	385	518	665	961	1,310	2,280	3,640	4,510	5,450
10.9	14	33	65	114	181	277	386	541	728	935	1,350	1,840	3,210	5,110	6,340	7,660
12.9	17	40	79	136	217	333	463	649	874	1,120	1,620	2,210	3,850	6,140	7,660	9,160

Drehmomentempfehlung :

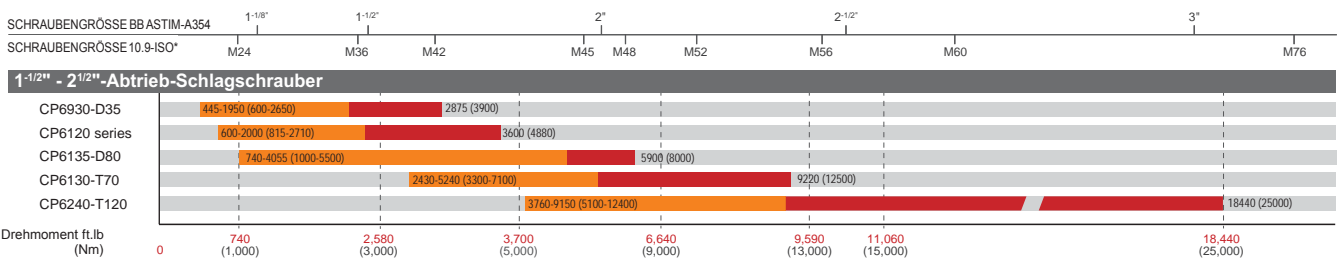
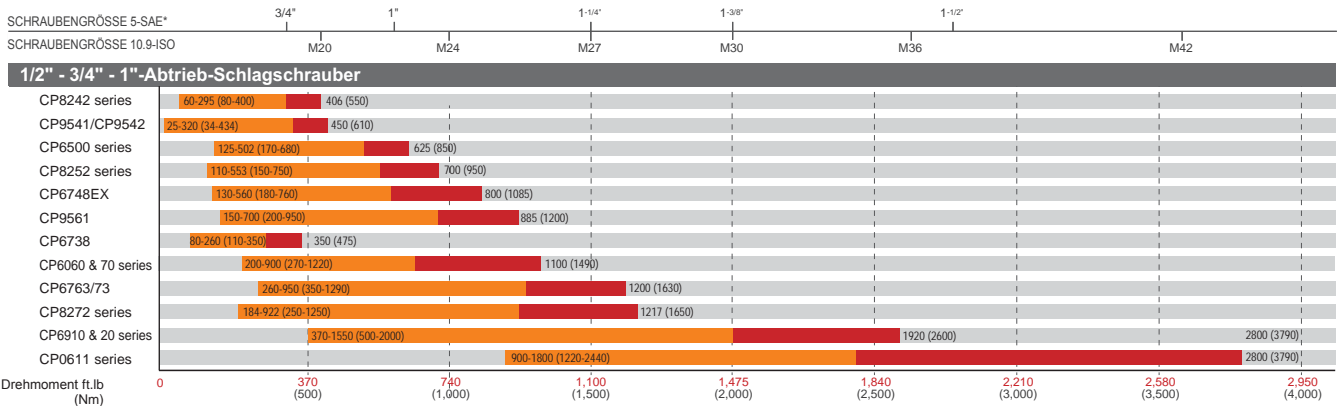
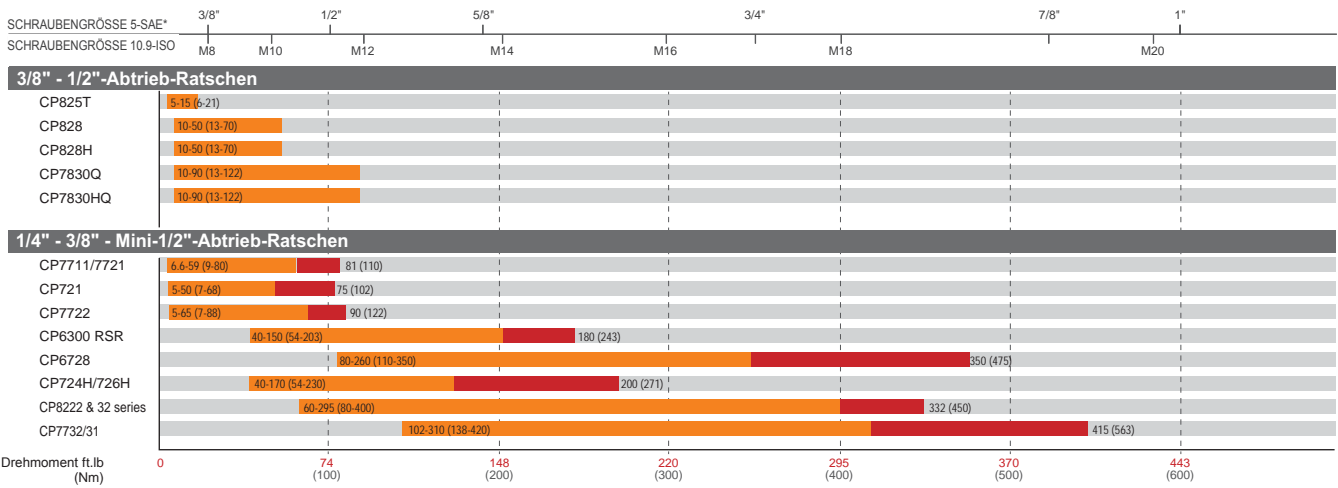
Das Drehmoment ist wichtig, um die benötigte Setzkraft zu erreichen.

Die Tabelle zeigt das empfohlene maximale Anzugsmoment für die gängigsten Typen an Schrauben: unbeschichtet, Öl geschmierte Schrauben (Reibkraft = 0,125) mit metrischem Grobgewinde.

Das Drehmoment entspricht etwa 62% der Zugbelastung.

Schrauben und Muttern mit metrischem Gewinde

ANZUGSMOMENT
LÖSEMOMENT



Die o.a. Schraubengrößen sind nur Schätzungen und unverbindliche Angaben. Verwendung der Inhalte dieser Tabelle unterliegen ausschließlich der Verantwortung und Risiko des Anwenders. Auf Grund einer Vielzahl von Variablen, die das Drehmoment beeinflussen, wie menschliches Fehlverhalten, Oberflächentexturen und Schmierung, ist der einzige Weg, das richtige Drehmoment zu ermitteln, das Testen an der vorliegenden Schraubverbindung. Für eine Demonstration kontaktieren Sie Ihren lokalen CP-Ansprechpartner.

VERSCHRAUBEN

1/4" & 3/8" Schlagschrauber

CP721 ★



LANGLEBIG UND LEISTUNGSSTARK

EIGENSCHAFTEN

- Kupplungsschlagwerk im Ölbad
- Eingebauter Leistungsregler
- Ergonomischer Griff

VORTEILE

- Angenehme Handhabung und gute Standzeit
- Kompakte Bauform
- Großartiges Werkzeug für unterschiedliche Verschraubungen

CP7721 ★



CP7711

Gleiche Merkmale wie CP7721 mit Sechskantfutter 1/4"



15% KLEINER ALS VERGLEICHBARE BUTTERFLY SCHLAGSCHRAUBER

EIGENSCHAFTEN

- 140 mm Länge, für besseren Zugang zu Anwendungsbereichen mit wenig Raum
- 0,53 kg
- 110 Nm im Linkslauf

VORTEILE

- Kompakt
- Leicht
- Leistungsstark



CP7721



Für Zubehör & Abmessungen siehe Seite 29-31

★ ALLGEMEINE WARTUNG ★★ INDUSTRIELLE WARTUNG & PRODUKTION ★★★ SUPER INDUSTRIELL

MODELL	ARTIKELNUMMER	ABTRIEB		SCHLÄGE PRO MIN.	LEERLAUF-DREHZAHL	ARBEITSMOMENT (VORW.)		MAX DREHMOMENT (RÜCKW.)		NETTOGEWICHT		GESAMTLÄNGE		LUFTVERBR. UNTER LAST		VIBRATIONSPEGEL ISO 28927 (m/s ²)		SCHALL DRUCK ISO 15744 - dB(A)	SCHALL LEISTUNG	LUFTTEIN- LASS
		in.	bpm			U/min	ft.lb	Nm	ft.lb	Nm	lb	kg	in.	mm	cfm	l/s	a			
CP721	T021963	3/8	1,620	11,000	5-50	7-68	75	102	2.6	1.2	5.8	146	10	4.7	4.7	3.3	87	98	1/4	
CP7711	894 107 7110	1/4	-	15,000	6.6-59	9-80	81	110	1.1	0.5	5.5	140	6	2.9	4	1.0	92	103	1/4	
CP7721	894 107 7210	3/8	-	15,000	6.6-59	9-80	81	110	1.1	0.5	5.5	140	6	2.9	4	1.0	92	103	1/4	

Alle Modelle: Schlauch int. 3/8" (10mm) - @90 PSI (@6.3 Bar)

Angaben sind nur Richtwerte. Prüfen Sie die Unterlagen bei jedem Werkzeug oder auf www.cp.com

3/8" & 1/2" Schlagschrauber

CP6300 RSR ★★



LEISTUNGSSTARKER, LEICHTER UND LANGLEBIGER 3/8"-INDUSTRIESCHLAGSCHRAUBER

EIGENSCHAFTEN

- Leistungsstarkes Einhammerschlagwerk
- Volle Kontrolle durch 4 stufige Leistungsregulierung beim Anziehen
- Aluminium Gehäuse und Schlagwerkgehäuse aus Stahl

VORTEILE

- Leistungsstark
- Kompakt und leicht für angenehmes Arbeiten
- Hochwertiges Gehäuse für unterschiedliche Anwendungen

CP724H ★



KOMPAKT UND ROBUST

EIGENSCHAFTEN

- DYNA-PACT (Stift) Schlagwerk im Ölbad
- Recht-/Linkslaufumschaltung und 4 stufige Leistungsregulierung in einem Schalter
- Kompakt und ergonomisch mit gummiertem Griff

VORTEILE

- Kompakt
- Robust
- Einfache Bedienung

CP726H

Gleiche Merkmale wie CP724H aber mit 1/2" Antrieb



Steckschlüssel Set 3/8"

Modell	Artikelnr.	Inhalt Stück
SS3113 metrisch	894 016 4446	13
SS3012 zöllig	894 016 4452	12

Mehr Informationen zu Steckschlüsseln auf Seite 32-33



CP6300RSR



Für Zubehör & Abmessungen siehe Seite 29-31

★ ALLGEMEINE WARTUNG ★★ INDUSTRIELLE WARTUNG & PRODUKTION ★★★ SUPER INDUSTRIELL

MODELL	ARTIKELNUMMER	ABTRIEB	SCHLÄGE PRO MIN.	LEERLAUF-DREHZAHL	ARBEITSMOMENT (VORW.)		MAX DREHMOMENT (RÜCKW.)		NETTOGEWICHT		GESAMTLÄNGE		LUFTVERBR. UNTER LAST		VIBRATIONSPEGEL ISO 28927 (m/s ²)		SCHALL DRUCK ISO 15744 - dB(A)	SCHALL LEISTUNG	LUFTFEIN-LASS
					ft.lb	Nm	ft.lb	Nm	lb	kg	in.	mm	cfm	l/s	a	K			
CP6300 RSR	T025285	3/8	1,800	6,800	40-150	54-203	180	243	3.5	1.6	6	152	14	6.6	5	1.6	90	101	1/4
CP724H	894 100 7241	3/8	1,680	9,600	68-190	92-257	200	271	3.1	1.4	5.7	146	15	7.1	4.4	2.4	91	102	1/4
CP726H	894 100 7261	1/2	1,680	9,600	68-190	92-257	200	271	3.1	1.4	5.7	146	15	7.1	4.4	2.4	91	102	1/4

Alle Modelle: Schlauch int. 3/8" (10mm) - @90 PSI (@6.3 Bar)

Angaben sind nur Richtwerte. Prüfen Sie die Unterlagen bei jedem Werkzeug oder auf www.cp.com

VERSCHRAUBEN

3/8", 7/16", 1/2" & 3/4" Schlagschrauber

Die CP82 Serie

HANDLICH, ROBUST, KOMPAKT

- Geringe Geräuschentwicklung und Vibrationen
- Geringes Gewicht für hohen Bedienerkomfort
- Kompakte Bauweise für guten Zugang an engen Stellen
- In den Abtriebsgrößen 3/8" bis 3/4" sowie je nach Gerätetyp auch mit verschiedenen Steckschlüsselsicherungen erhältlich. Integrierte Stiftsicherung, Nusshalterung und Bohrung.

CP8222-P ★★



EIGENSCHAFTEN

- Leistungsstarkes Doppelhammerschlagwerk.
- Gehäuse aus Komposit und Aluminium
- 3 stufige Leistungsregulierung beim Anziehen und volle Leistung beim Lösen



CP8222-P

CP8222-R ★★

Gleiche Merkmale wie CP8222-P aber mit Nusshalterung



CP8232-QC ★★



EIGENSCHAFTEN

- Leistungsstarkes Doppelhammerschlagwerk.
- Gehäuse aus Komposit und Aluminium
- 3 stufige Leistungsregulierung beim Anziehen und volle Leistung beim Lösen



CP8222-P



Für Zubehör & Abmessungen siehe Seite 29-31

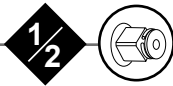
★★ ALLGEMEINE WARTUNG ★★ INDUSTRIELLE WARTUNG & PRODUKTION ★★ SUPER INDUSTRIELL

MODELL	ARTIKELNUMMER	ABTRIEB	SCHLÄGE	LEERLAUF-	ARBEITSMOMENT		MAX DREHMOMENT		NETTOGEWICHT		GESAMTLÄNGE		LUFTVERBR.		VIBRATIONSPEGEL		SCHALL	SCHALL	LUFTFEIN-
			PRO MIN.	DREHZAHL	(VORW.)	(RÜCKW.)	lb	kg	in.	mm	cfm	l/s	a	K	DRUCK	LEISTUNG	LASS		
		in.	bpm	U/min	ft.lb	Nm	ft.lb	Nm	lb	kg	in.	mm	cfm	l/s	a	K	ISO 15744 - dB(A)		in.
CP8222-P	615 159 0180	3/8	1,250	11,500	60-295	80-400	332	450	2.6	1.2	7	177	21.2	10	5.8	2.4	89	100	1/4
CP8222-R	615 159 0230	3/8	1,250	11,500	60-295	80-400	332	450	2.6	1.2	7	177	21.2	10	5.8	2.4	89	100	1/4
CP8232-QC	615 159 0190	7/16" Hex.	1,250	11,500	60-295	80-400	332	450	3.1	1.4	7	177	21.2	10	6.6	3.2	89	100	1/4

Alle Modelle: Schlauch int. 3/8" (10mm) - @90 PSI (@6.3 Bar)

Angaben sind nur Richtwerte. Prüfen Sie die Unterlagen bei jedem Werkzeug oder auf www.cp.com

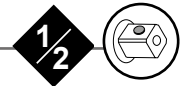
CP8242-R ★★



EIGENSCHAFTEN

- Leistungsstarkes Doppelhammerschlagwerk.
- Gehäuse aus Komposit und Aluminium
- 3 stufige Leistungsregulierung beim Anziehen und volle Leistung beim Lösen

CP8252-P ★★



EIGENSCHAFTEN

- Leistungsstarkes Doppelhammerschlagwerk.
- Gehäuse aus Komposit und Aluminium
- 3 stufige Leistungsregulierung beim Anziehen und volle Leistung beim Lösen

CP8242-P ★★

Gleiche Merkmale wie CP8242-R aber mit Stiftsicherung

CP8252-R

Gleiche Merkmale wie CP8252-P aber mit Nusshalterung

i AUFHÄNGEBÜGEL HELFEN DAS GEWICHT DES WERKZEUGES ÜBER EINEN FEDERZUG ZU REDUZIEREN (P29)

CP8272-D ★★



HANDLICH, ROBUST, VIELSEITIG

EIGENSCHAFTEN

- Leistungsstarkes & zuverlässiges Doppelhammerschlagwerk
- Schutzüberzug
- Kompositgehäuse und Aluminium-Schlagwerkgehäuse für weniger Gewicht

CP8272-P ★★

Gleiche Merkmale wie CP8272-D aber mit Stiftsicherung



Langer Steckschlüssel-Satz 3/4"

Modell	Artikelnummer	Anzahlteile
SS618D Metrisch	894 016 4473	8
SS6008D Zöllig	894 016 7073	8

Mehr Informationen zu Steckschlüsseln auf Seite 32-33



Für Zubehör & Abmessungen siehe Seite 29-31

★ ALLGEMEINE WARTUNG ★★ INDUSTRIELLE WARTUNG & PRODUKTION ★★★ SUPER INDUSTRIELL

MODELL	ARTIKELNUMMER	ABTRIEB	SCHLÄGE	LEERLAUF-	ARBEITSMOMENT		MAX DREHMOMENT		NETTOGEWICHT		GESAMTLÄNGE		LUFTVERBR.		VIBRATIONSPEGEL		SCHALL	SCHALL	LUFTFEIN-
			PRO MIN.	DREHZAHL	(VORW.)	(RÜCKW.)	UNTER LAST	ISO 28927 (m/s²)	DRUCK	LEISTUNG	LAUSS								
			in.	bpm	U/min	ft.lb	Nm	ft.lb	Nm	lb	kg	in.	mm	cfm	l/s	a	K	ISO 15744 - dB(A)	in.
CP8242-P	615 159 0200	1/2	1,250	11,500	59-295	80-400	406	550	2.6	1.2	7	177	21.2	10	6.6	3.2	89	100	1/4
CP8242-R	615 159 0240	1/2	1,250	11,500	59-295	80-400	406	550	2.6	1.2	7	177	21.2	10	6.6	3.2	89	100	1/4
CP8252-P	615 159 0210	1/2	1,400	9,000	110-553	150-750	700	950	4.4	2	7.9	200	25.4	12	8.8	3.6	94	105	1/4
CP8252-R	615 159 0250	1/2	1,400	9,000	110-553	150-750	700	950	4.4	2	7.9	200	25.4	12	8.8	3.6	94	105	1/4
CP8272-D	615 159 0260	3/4	1,000	6,500	184-922	250-1,250	1,217	1,650	7.3	3.3	9.1	230	38	18	15.5	6.8	96	107	3/8
CP8272-P	615 159 0220	3/4	1,000	6,500	184-922	250-1,250	1,217	1,650	7.3	3.3	9.1	230	38	18	15.5	6.8	96	107	3/8

Alle Modelle: Schlauch int. 3/8" (10mm) - @90 PSI (@6.3 Bar)

Angaben sind nur Richtwerte. Prüfen Sie die Unterlagen bei jedem Werkzeug oder auf www.cp.com

VERSCHRAUBEN

Schlagschrauber 1/2" & 3/4"

CP9541 ★★



DIE INDUSTRIELLE VARIANTE DER "CLASSIC" LINIE

EIGENSCHAFTEN

- Schnelles DYNA-PACT (Stift) Schlagwerk im Ölbad
- Aluminium Gehäuse und Stahl-Schlagwerkgehäuse
- Leistungsregulierung am Griff

VORTEILE

- Industrielle Wartung und Produktion
- Niedrige Vibrations- und Geräuschwerte für angenehmes Arbeiten
- Robustes Stiftschlagwerk im Ölbad

CP9542 (Icon)

Gleiche Merkmale wie CP9541 aber mit Stiftsicherung



CP9541

CP9561 ★★



DIE INDUSTRIELLE VARIANTE DER "CLASSIC" REIHE

EIGENSCHAFTEN

- Stiftschlagwerk im Ölbad
- Aluminium-Hauptteil und Stahl-Schlagwerkgehäuse
- Im Handgriff eingebauter Leistungsregler

VORTEILE

- Gute Leistung besonders bei weichen Schraubfällen
- Angenehmes Arbeiten durch niedrige Vibrationen und geringe Geräusche
- Zuverlässiges Stiftschlagwerk im Ölbad und langlebiges Gehäuse



Für Zubehör & Abmessungen siehe Seite 29-31

★ ALLGEMEINE WARTUNG ★★ INDUSTRIELLE WARTUNG & PRODUKTION ★★★ SUPER INDUSTRIELL

MODELL	ARTIKELNUMMER	ABTRIEB	SCHLÄGE		LEERLAUF-DREHZAHL		ARBEITSMOMENT (VORW.)		MAX DREHMOMENT (RÜCKW.)		NETTOGEWICHT		GESAMTLÄNGE		LUFTVERBR. UNTER LAST		VIBRATIONSPEGEL ISO 28927 (m/s ²)		SCHALL DRUCK	SCHALL LEISTUNG	LUFTTEIN- LASS
			in.	bpm	U/min	ft.lb	Nm	ft.lb	Nm	lb	kg	in.	mm	cfm	l/s	a	K	ISO 15744 - dB(A)	in.		
CP9541	615 190 9541	1/2	1,100	8,900	25-320	34-434	450	610	5.5	2.5	6.6	168	13	6.1	5.5	2.5	89	100	1/4		
CP9542	615 190 9542	1/2	1,100	8,900	25-320	34-434	450	610	5.5	2.5	6.6	168	13	6.1	5.5	2.5	89	100	1/4		
CP9561	615 190 9561	3/4	900	5,500	150-700	200-950	885	1,250	11.1	5.1	8.5	216	30	14.1	7.7	2.4	100	111	3/8		

Alle Modelle: Schlauch int. 3/8" (10mm) - @90 PSI (@6.3 Bar)

Angaben sind nur Richtwerte. Prüfen Sie die Unterlagen bei jedem Werkzeug oder auf www.cp.com



CP6500-RSR



2 TROPFEN ÖL SCHÜTZEN DEN LUFTMOTOR VOR KORROSION UND ERHÖHEN DIE LEBENSDAUER.
DAS SCHLAGWERK IM ÖLBAD GARANTIERE EINE GERINGE REIBUNG UND ERHÖHT DIE LEBENSDAUER DES MATERIALS

CP6500-RSR

1/2



DER BESTE 1/2"-INDUSTRIESCHLAGSCHRAUBER FÜR RAUE UMGEBUNGEN

EIGENSCHAFTEN

- 1/2-Zoll-Schwerlast-Schlagschrauber
- Doppelhammerschlagwerk im Ölbad
- Aluminium-Hauptteil und Stahlschlagwerkgehäuse

VORTEILE

- Beste Leistung für schwere industrielle Anwendungen
- Bedienkomfort und Kontrolle mit 4-Stufen-Leistungsregulierung
- Zuverlässiges Doppelhammerschlagwerk im Ölbad mit langlebigem Gehäuse



CP6500-RSR

CP6500-RS

Gleiche Merkmale wie CP6500-RSR aber mit Stiftsicherung



Standard Steckschlüssel-Satz 1/2"

Modell	Artikelnummer	Anzahlteile
SS4114 Metrisch	894 016 4458	14
SS4013 Zöllig	894 016 4465	13

Mehr Informationen zu Steckschlüsseln auf Seite 32-33



Für Zubehör & Abmessungen siehe Seite 29-31

 ALLGEMEINE WARTUNG  INDUSTRIELLE WARTUNG & PRODUKTION  SUPER INDUSTRIELL

MODELL	ARTIKELNUMMER	ABTRIEB	SCHLÄGE	LEERLAUF-	ARBEITSMOMENT		MAX DREHMOMENT		NETTOGEWICHT		GESAMTLÄNGE		LUFTVERBR.		VIBRATIONSPEGEL		SCHALL	SCHALL	LUFTFEIN-
			PRO MIN.	DREHZAHL	MOMENT (VORW.)	MOMENT (RÜCKW.)	UNTER LAST	ISO 28927 (m/s²)	DRUCK	LEISTUNG	LAUSS								
		in.	bpm	U/min	ft.lb	Nm	ft.lb	Nm	lb	kg	in.	mm	cfm	l/s	a	K	ISO 15744 - dB(A)		in.
CP6500-RS	T025214	1/2	1,320	6,400	125-502	170-680	625	850	5.8	2.7	7	178	25	11.8	8	2.5	96	107	1/4
CP6500-RSR	T025216	1/2	1,320	6,400	125-502	170-680	625	850	5.8	2.7	7	178	25	11.8	8	2.5	96	107	1/4

Alle Modelle: Schlauch int. 3/8" (10mm) - @90 PSI (@6.3 Bar)

Angaben sind nur Richtwerte. Prüfen Sie die Unterlagen bei jedem Werkzeug oder auf www.cp.com

CP6728/38/48/68/78

**EXTREM
LANGLEBIG**

**UNIQUE
FEATURES**
Premium Tool



Premium Komposit-Schlagschrauber
Entwickelt für intensiven Gebrauch



NEUE PREMIUM-SERIE KOMPOSIT-SCHLAGSCHRAUBER

CP6728-P05R



EIGENSCHAFTEN

- 3/8"-Industrie-Schlagschrauber
- Doppelhammer-Schlagwerk im Ölbad und Stahlschlagwerkgehäuse für lange Lebensdauer
- Extrem robuster Stahlmotor

CP6738-P05R

Gleiche Merkmale wie CP6728-P05D aber mit 1/2" Abtrieb



VORTEILE

- Extrem langlebig - entwickelt für den industriellen Einsatz
- Hohes Drehmoment - bis zu 475 Nm
- Handlich und leicht

CP6748EX-P11R



EIGENSCHAFTEN

- 4 stufige Leistungsregulierung & Einhandumsteuerung
- Zuverlässiges Doppelhammerschlagwerk im Ölbad & langlebiges Gehäuse
- Angenehme Handhabung durch gummiertem Griff auf Kompositgehäuse

VORTEILE

- Einzigartige Leistung für explosive Umgebungen (ATEX)
- Top Qualität für intensiven Gebrauch
- Kompaktes Design und leicht für angenehmes Arbeiten



CP6768EX-P11R

CP6768EX-P18D



EIGENSCHAFTEN

- Doppelhammerschlagwerk im Ölbad und Schlagwerkgehäuse aus Stahl für hohe Lebensdauer
- Extrem langlebiger Stahlmotor
- Staubdicht (IP6) und ATEX zertifiziert

CP6778EX-P18D

Gleiche Merkmale wie CP6768EX-P18D aber mit 1" Abtrieb



VORTEILE

- Extrem langlebig
- Hohes Drehmoment - bis zu 1750 Nm
- Handlich und leicht



Für Zubehör & Abmessungen siehe Seite 29-31



MODELL	ARTIKELNUMMER	ABTRIEB	SCHLÄGE		ARBEITSMOMENT (VORW.)		MAX DREHMOMENT (RÜCKW.)		NETTOGEWICHT		GESAMTLÄNGE		LUFTVERBR. UNTER LAST		VIBRATIONSPEGEL ISO 28927 (m/s²)		SCHALL DRUCK	SCHALL LEISTUNG	LUFTFEINLASS
			in.	bpm	U/min	ft.lb	Nm	ft.lb	Nm	lb	kg	in.	mm	cfm	l/s	a	K	ISO 15744 - dB(A)	in.
CP6728-P05R	615 159 0550	3/8	1,300	11,500	80-260	110-350	350	475	3.7	1.7	6.9	175	24.2	11.4	5.2	1.9	89	100	1/4
CP6738-P05R	615 159 0560	1/2	1,300	11,500	80-260	110-350	350	475	3.7	1.7	6.9	175	24.2	11.4	5.2	1.9	89	100	1/4
CP6748EX-P11R	615 159 0570	1/2	1,200	8,400	130-560	180-760	800	1,085	5.4	2.4	7.9	200	30	14.2	8.7	2.2	93	104	1/4
CP6768EX-P18D	615 159 0580	3/4	1,050	5,100	290-1030	400-1400	1,290	1,750	9.8	4.4	10	250	38	18	9.4	2.4	94	105	3/8
CP6778EX-P18D	615 159 0590	1	1,050	5,100	290-1030	400-1400	1,290	1,750	10.1	4.6	10.1	255	38	18	9.4	2.4	94	105	3/8

Alle Modelle: Schlauch int. 1/2" (13mm) - @90 PSI (@6.3 Bar)

Angaben sind nur Richtwerte. Prüfen Sie die Unterlagen bei jedem Werkzeug oder auf www.cp.com

VERSCHRAUBEN

Schlagschrauber 3/4" & 1"

Die CP67X3 Serie - Für schwere Instandhaltungsarbeiten

KOMPAKT, ROBUST UND LEISTUNGSSTARKER
1"-SCHLAGSCHRAUBER FÜR INDUSTRIELLE WARTUNGSARBEITEN

- Kompakt & vielseitig für industrielle Wartungsarbeiten
- Robust für härteste Umgebungen und Einsätze
- Leistungsstark um Schrauben bis M27 (ISO10,9) zu lösen

CP6763 ★★



EIGENSCHAFTEN

- Kleine, kompakte Bauform für enge Arbeitsumgebung
- Robustes Stahl-Schlagwerkgehäuse
- Leistungsstarkes Doppammerschlagwerk mit 1630 Nm



Für Zubehör & Abmessungen siehe Seite 29-31

★ ALLGEMEINE WARTUNG ★★ INDUSTRIELLE WARTUNG & PRODUKTION ★★★ SUPER INDUSTRIELL

MODELL	ARTIKELNUMMER	ABTRIEB	SCHLÄGE	LEERLAUF-	ARBEITSMOMENT		MAX DREHMOMENT		NETTOGEWICHT		GESAMTLÄNGE		LUFTVERBR.		VIBRATIONSPEGEL		SCHALL	SCHALL	LUFTIN-
			PRO MIN.	DREHZAHL	(VORW.)	(RÜCKW.)	UNTER LAST	VIBRATIONSPEGEL	SCHALL	LEISTUNG	TEIN-								
			in.	bpm	U/min	ft.lb	Nm	ft.lb	Nm	lb	kg	in.	mm	cfm	l/s	a	K	ISO 15744 - dB(A)	in.
CP6763	615 159 0400	3/4	900	6,300	260-950	350-1290	1,200	1,630	12.1	5.5	8.7	222	30	14.2	9.4	1.3	96	107	3/8

Alle Modelle: Schlauch int. 1/2" (13mm) - @90 PSI (@6.3 Bar)

Angaben sind nur Richtwerte. Prüfen Sie die Unterlagen bei jedem Werkzeug oder auf www.cp.com

Robust und langlebig,
1700 Nm, Metall-Schlagwerkgehäuse und Stahl-Motor



CP6763-D18D



KOMPAKTER UND ROBUSTER
D-GRIFF FÜR INDUSTRIELLE
WARTUNGSARBEITEN

EIGENSCHAFTEN

- Ergonomischer D-Griff - einfach zu bedienen, leicht zu tragen
- Robustes Schlagwerkgehäuse aus Stahl und Aluminium-Motorgehäuse
- Leistungsstarkes Lösemoment von 1760 Nm

VORTEILE

- Ideal für die meisten industriellen Wartungsarbeiten
- Gute ergonomische Eigenschaften für geringere Ermüdungserscheinungen
- Steckschlüsselsicherung über Loch und Reibring



CP6773



EIGENSCHAFTEN

- Kompakte Bauform für enge Arbeitsumgebung
- Robustes Stahlschlagwerkgehäuse
- Leistungsstarkes Doppelhammerschlagwerk mit 1630 Nm



CP6763-D18D

CP6773-D18D

Gleiche Merkmale wie CP6763-D18D
aber mit 1" Abtrieb



Langer Steckschlüssel-Satz 1"		
Modell	Artikelnummer	Anzahlteile
SS814D Metrisch	894 016 6016	4
SS808D Zöllig	894 016 4479	8

Mehr Informationen zu Steckschlüsseln auf Seite 32-33



Für Zubehör & Abmessungen siehe Seite 29-31

★ ALLGEMEINE WARTUNG ★★ INDUSTRIELLE WARTUNG & PRODUKTION ★★★ SUPER INDUSTRIELL

MODELL	ARTIKELNUMMER	ABTRIEB	SCHLÄGE PRO MIN.	LEERLAUF-DREHZAHL	ARBEITSMOMENT (VORW.)		MAX DREHMOMENT (RÜCKW.)		NETTOGEWICHT		GESAMTLÄNGE		LUFTVERBR. UNTER LAST		VIBRATIONSPEGEL ISO 23927 (ms ⁻²)		SCHALL DRUCK	SCHALL LEISTUNG	LUFT-EIN-LASS
					ft.lb	Nm	ft.lb	Nm	lb	kg	in.	mm	cfm	l/s	a	K	ISO 15744 - dB(A)	in.	
CP6763-D18D	615 159 0640	3/4	730	6,600	250-1070	340-1450	1,300	1,760	14.5	6.6	11.4	290	41	19.3	11.4	2.9	98	109	1/2
CP6773	615 159 0410	1	900	6,300	260-950	350-1290	1,200	1,630	12.3	5.6	8.8	228	30	14.2	9.4	1.3	96	107	3/8
CP6773-D18D	615 159 0650	1	730	6,600	250-1070	340-1450	1,300	1,760	14.7	6.7	11.4	290	41	19.3	11.4	2.9	98	109	1/2

Alle Modelle: Schlauch int. 1/2" (13mm) - @90 PSI (@6.3 Bar)

Angaben sind nur Richtwerte. Prüfen Sie die Unterlagen bei jedem Werkzeug oder auf www.cp.com

VERSCHRAUBEN

Schlagschrauber 3/4" & 1"

CP6060-P15H



DER BESTE
INDUSTRIELLE 3/4"



EIGENSCHAFTEN

- Zuverlässiges 2-Klauen-Schlagwerk
- Aluminiumgehäuse & Schlagwerkgehäuse aus Stahl
- Steckschlüsselsicherung mit Loch und Reibring

VORTEILE

- Progressives Drehmoment durch leistungsstarkes Schlagwerk
- Extrem langlebig durch 2-Klauen-Schlagwerk und robustes Gehäuse
- Angenehme Handhabung und einfache Kontrolle durch hohe Ergonomie auch bei hohem Drehmoment



CP6060-P15H

CP6060-P15R

Wie CP6060-P15R aber mit
Reibringsicherung



Langer Steckschlüssel-Satz 3/4"

Modell	Artikelnummer	Anzahlteile
SS618D Metrisch	894 016 4473	8
SS6008D Zöllig	894 016 7073	8

Mehr Informationen zu Steckschlüsseln auf Seite 32-33

CP6070-P15H



DER KOMPAKTESTE
UND LEICHTESTE
INDUSTRIELLE 1"

EIGENSCHAFTEN

- 2-Klauen-Schlagwerk
- Aluminium-Gehäuse und Schlagwerkgehäuse aus Stahl
- Steckschlüsselsicherung per Stift und O-Ring

VORTEILE

- Progressives Drehmoment durch 2-Klauen-Schlagwerk
- Beste Qualität widersteht schlimmsten Einsätzen und Gebrauch
- Unerreichter Komfort und leicht für mehr Sicherheit



CP6060-P15H



Für Zubehör & Abmessungen siehe Seite 29-31



MODELL	ARTIKELNUMMER	ABTRIEB	SCHLÄGE PRO MIN.		LEERLAUF-DREHZAHL		ARBEITSMOMENT (VORW.)		MAX DREHMOMENT (RÜCKW.)		NETTOGEWICHT		GESAMTLÄNGE		LUFTVERBR. UNTER LAST		VIBRATIONSPEGEL ISO 28927 (m/s²)		SCHALL DRUCK ISO 15744 - dB(A)	SCHALL LEISTUNG	LUFTEIN- LASS
			in.	bpm	U/min	ft.lb	Nm	ft.lb	Nm	lb	kg	in.	mm	cfm	l/s	a	K	in.			
CP6060-P15H	615 159 0090	3/4	1,100	4,000	200-900	270-1220	1,100	1,490	11.7	5.3	8.7	222	52.9	25	13.9	4.1	92	103	3/8		
CP6060-P15R	615 159 0100	3/4	1,100	4,000	200-900	270-1220	1,100	1,490	11.7	5.3	8.7	222	52.9	25	13.9	4.1	92	103	3/8		
CP6070-P15H	615 159 0110	1	1,100	4,000	200-900	270-1220	1,100	1,490	11.9	5.4	8.9	227	52.9	25	13.9	4.1	92	103	3/8		

Alle Modelle: Schlauch int. 5/8" (16mm) - @90 PSI (@6.3 Bar)

Angaben sind nur Richtwerte. Prüfen Sie die Unterlagen bei jedem Werkzeug oder auf www.cp.com

Schlagschrauber 1" & 1-1/2"

Die CP69 Serie

LEISTUNGSSTARK, SCHNELL UND ERGONOMISCH

- Leistungsstarkes, stiftloses Einhammer-Schlagwerk im Ölbad
- 3-teiliges Gehäuse für kurze Wartezeiten

CP6910-P24 ★★



EIGENSCHAFTEN

- Stiftloses Einammerschlagwerk im Ölbad
- Seiten-Handgriff mit Gummiüberzug
- Metall-Trigger & Umschalter für mehr Haltbarkeit

CP6930-D35 ★★



LEISTUNGSSTARKER, ROBUSTER UND HANDLICHER 1 1/2"-SCHLAGSCHRAUBER FÜR INDUSTRIELLE WARTUNG

EIGENSCHAFTEN

- Langlebiges Doppelhammerschlagwerk im Ölbad
- Umschalter und Betätigungshebel aus Stahl
- 4 stufige Leistungsregulierung

VORTEILE

- Robustes Doppelhammer-Schlagwerk im Ölbad
- Langlebiges Aluminiumgehäuse mit Betätigungshebel aus Stahl
- 3-Stufige Leistungsregulierung und Zusatzhandgriff



Für Zubehör & Abmessungen siehe Seite 29-31

CP6920-D24 ★★



EIGENSCHAFTEN

- Zuverlässiges stiftloses Einammerschlagwerk
- Robustes Aluminium-Gehäuse und geschütztes Schlagwerkgehäuse aus Stahl
- Motor mit verstärkten Stahlplatten für längere Langlebigkeit



CP6920-D24



Langer Steckschlüssel-Satz 1"

Modell	Artikelnummer	Anzahlteile
SS814D Metrisch	894 016 6016	4
SS808D Zöllig	894 016 4479	8

Mehr Informationen zu Steckschlüsseln auf Seite 32-33

★★ ALLGEMEINE WARTUNG ★★★ INDUSTRIELLE WARTUNG & PRODUKTION ★★★★★ SUPER INDUSTRIELL

MODELL	ARTIKELNUMMER	ABTRIEB	SCHLÄGE PRO MIN.	LEERLAUF-DREHZAHL	ARBEITSMOMENT (VORW.)		MAX DREHMOMENT (RÜCKW.)		NETTOGEWICHT		GESAMTLÄNGE		LUFTVERBR. UNTER LAST		VIBRATIONSPEGEL ISO 28927 (m/s ²)		SCHALL DRUCK	SCHALL LEISTUNG	LUFT-EIN-LASS
					ft.lb	Nm	ft.lb	Nm	lb	kg	in.	mm	cfm	l/s	a	K	ISO 15744 - dB(A)	in.	
CP6910-P24	615 159 0070	1	650	5,000	370-1,550	500-2,100	1,920	2,600	22.5	10.2	11.4	290	40.2	19	8.9	2.5	97	108	1/2
CP6920-D24	615 159 0080	1	650	5,000	370-1,550	500-2,100	1,920	2,600	22.7	10.3	14.2	360	40.2	19	8.4	2.8	100	111	1/2
CP6930-D35	615 159 0390	1-1/2	850	4,300	445-1,950	600-2,650	2,875	3,900	31.6	14.4	17.3	440	64	30	15.1	5.5	102	113	1/2

Alle Modelle: Schlauch int. 5/8" (16mm) - @90 PSI (@6.3 Bar)

Angaben sind nur Richtwerte. Prüfen Sie die Unterlagen bei jedem Werkzeug oder auf www.cp.com

VERSCHRAUBEN

Schlagschrauber 1" & #5

Die CP0611 Serie

DER SUPER INDUSTRIELLE 1"

- Super industrieller 1"-Schlagschrauber
- Zuverlässiges 2-Klauen-Schlagwerk
- Aluminiumgehäuse und Stahlschlagwerkgehäuse

CP0611P RS



1"



EIGENSCHAFTEN

- Der 1" Schlagschrauber für harte Schraubfälle in anspruchsvoller Umgebung
- Angenehmes Arbeiten auch bei hohen Drehmomenten
- Niemals endendes Drehmoment durch 2-Klauen-Schlagwerk



CP0611P RS



ABHÄNGIG VOM SCHRAUBFALL UND ODER DER APPLIKATION, LIEFERN EINIGE SCHLAGWERKE EINEN PROGRESSIVEN DREHMOMENTAUFBAU, SO WIE DAS PATENTIERTE 2-KLAUEN-SCHLAGWERK



Für Zubehör & Abmessungen siehe Seite 29-31

CP0611P RLS



#5
SPLINE



DER BESTE INDUSTRIELLE #5-VIELZAHN

EIGENSCHAFTEN

- Zuverlässiges 2-Klauen-Schlagwerk mit der höchsten Zahl an Schlägen (BPM) pro Minute
- Feinfühligere Drücker für bessere Kontrolle
- Aluminium-Gehäuse und Stahl-Schlagwerkgehäuse

VORTEILE

- #5 Vielzahn verhindert den Verlust der Kraft, reduziert Vibrationen und steigert die Haltbarkeit
- Progressives Drehmoment durch 2-Klauen-Schlagwerk
- Angenehmes Arbeiten durch perfekte Ergonomie auch bei hohen Drehmomenten



Langer Steckschlüssel-Satz 1"

Modell	Artikelnummer	Anzahlteile
SS814D Metrisch	894 016 6016	4
SS808D Zollig	894 016 4479	8

Mehr Informationen zu Steckschlüsseln auf Seite 32-33

ALLGEMEINE WARTUNG INDUSTRIELLE WARTUNG & PRODUKTION SUPER INDUSTRIELL

MODELL	ARTIKELNUMMER	ABTRIEB	SCHLÄGE	LEERLAUF-	ARBEITSMOMENT		MAX DREHMOMENT		NETTOGEWICHT		GESAMTLÄNGE		LUFTVERBR.		VIBRATIONSPEGEL		SCHALL	SCHALL	LUFTTEIN-
			PRO MIN.	DREHZH.	(VORW.)	(RÜCKW.)	lb	kg	in.	mm	cfm	l/s	a	K	ISO 15744 - dB(A)	in.			
CP0611P RS	615 159 0050	1	1,020	3,500	900-1,800	1,220-2,440	2,800	3,790	23.1	10.5	10.7	272	48	22.6	16.8	4.7	102	113	1/2
CP0611P RLS	615 159 0060	#5	1,020	3,500	900-1,800	1,220-2,440	2,800	3,790	23.1	10.5	10.7	272	48	22.6	16.8	4.7	102	113	1/2

Alle Modelle: Schlauch int. 5/8" (16mm) - @90 PSI (@6.3 Bar)

Angaben sind nur Richtwerte. Prüfen Sie die Unterlagen bei jedem Werkzeug oder auf www.cp.com

CP0611-D28L



DER SUPER INDUSTRIELLE

EIGENSCHAFTEN

- Zuverlässiges 2-Klauen-Schlagwerk mit der höchsten Schlagzahl pro Minute
- Feinfühligler, innenliegender Trigger für volle Kontrolle
- Langlebiges Aluminiumgehäuse & robustes Schlagwerkgehäuse aus Stahl

VORTEILE

- #5 Vielzahn verhindert Drehmomentverlust, reduziert Vibrationen, erhöht die Lebensdauer der Spindel
- Progressives Drehmoment durch 2-Klauen-Schlagwerk
- Angenehmes Arbeiten und Kontrolle durch perfekte Ergonomie auch bei sehr hohen Drehmomenten



CP0611P RS

CP0611-D28H



DER SUPER INDUSTRIELLE 1"

EIGENSCHAFTEN

- Super industrieller 1" Schlagschrauber
- Angenehmes Arbeiten und Kontrolle durch perfekte Ergonomie auch bei sehr hohen Drehmomenten
- Progressives Drehmoment durch 2-Klauen-Schlagwerk

VORTEILE

- 1"-Schlagschrauber zum Lösen von großen Schrauben in sehr anspruchsvollen industriellen Bereichen
- Zuverlässiges 2-Klauen-Schlagwerk mit der höchsten Schlagzahl pro Minute
- Feinfühligler-, innenliegender Betätigungshebel für volle Kontrolle



CP0611-D28H



Für Zubehör & Abmessungen siehe Seite 29-31

 ALLGEMEINE WARTUNG  INDUSTRIELLE WARTUNG & PRODUKTION  SUPER INDUSTRIELL

MODELL	ARTIKELNUMMER	ABTRIEB	SCHLÄGE	LEERLAUF-	ARBEITSMOMENT		MAX DREHMOMENT		NETTOGEWICHT		GESAMTLÄNGE		LUFTVERBR.		VIBRATIONSPEGEL		SCHALL	SCHALL	LUFTIN-
			PRO MIN.	DREHZAHL	ARBEITSMOMENT	MAX DREHMOMENT	UNTER LAST	VIBRATIONSPEGEL	DRUCK	LEISTUNG	LEISTUNG								
			in.	bpm	U/min	ft.lb	Nm	ft.lb	Nm	lb	kg	in.	mm	cfm	l/s	a	K	ISO 15744 - dB(A)	in.
CP0611-D28H	615 159 0160	1	1,020	3,500	900-1,800	1,220-2,440	2,800	3,790	22.9	10.4	14.2	360	68	32	18	4.1	99	110	1/2
CP0611-D28L	615 159 0170	#5	1,020	3,500	900-1,800	1,220-2,440	2,800	3,790	22.9	10.4	0	360	68	32	18	4.1	99	110	1/2

Alle Modelle: Schauch int. 5/8" (16mm) - @90 PSI (@6.3 Bar)

Angaben sind nur Richtwerte. Prüfen Sie die Unterlagen bei jedem Werkzeug oder auf www.cp.com

CP6120-D35H/L

HOHE
LEISTUNG
UND
ERGONOMIE

★
**UNIQUE
FEATURES**
Premium Tool

NEW



1-1/2"-Premium-Industrie-Schlagschrauber Höchste Leistung für intensive Nutzung

KRAFTVOLL

- Max. Lösemoment 4480 Nm

ROBUST

- Stahl-Schlagwerkgehäuse
- Aluminium-Motorgehäuse

BEDIENERFREUNDLICH

- Sehr komfortabler 360° drehbarer
Seitenhandgriff

KOMFORTABEL

- Ergonomisch mit viel
Halt



STABIL

- Robuster Umsteuerhebel aus Stahl für den
Rechts- und Linkslauf

2-KLAUEN-SCHLAGWERK: KRAFTVOLL UND KOMFORTABEL

- Die CP-Lösung für intensivste
Anwendungen
- Minimiert Vibrationen

VERBESSERTE ERGONOMIE

- Ablufführung schräg nach vorn, weg vom
Anwender



Die CP6120 Serie

DER PRODUKTIVSTE 1 1/2"

- Progressives Drehmoment durch 2-Klauen-Schlagwerk
- Angenehmes Arbeiten durch perfekte Ergonomie
- Unerreichte Haltbarkeit und zuverlässiger Mechanismus



CP6120-D35L



CP6120-D35H ★★ ★

1 1/2



EIGENSCHAFTEN

- Premium 1-1/2" Industrie-Schlagschrauber
- 2-Klauen-Schlagwerk für höchste Ergonomie und Produktivität
- Sehr robustes Stahlschlagwerkgehäuse und Aluminiummotorgehäuse

VORTEILE

- Unschlagbare Kombination von Leistung und Ergonomie
- Extrem niedrige Vibrationen für höchsten Komfort und Sicherheit
- Äußerst belastungsfähig



CP6120-D35H

CP6120-D35L
Wie CP6120-D35H



Für Zubehör & Abmessungen siehe Seite 29-31

★ ALLGEMEINE WARTUNG ★★ INDUSTRIELLE WARTUNG & PRODUKTION ★★★ SUPER INDUSTRIELL

MODELL	ARTIKELNUMMER	ABTRIEB	SCHLÄGE	LEERLAUF-	ARBEITSMOMENT		MAX DREHMOMENT		NETTOGEWICHT		GESAMTLÄNGE		LUFTVERBR.		VIBRATIONSPEGEL		SCHALL	SCHALL	LUFT-EIN-
			PRO MIN.	DREHZAHL	(VORW.)	(RÜCKW.)	UNTER LAST	ISO 28927 (m/s ²)	DRUCK	LEISTUNG	LAUSS								
			in.	bpm	U/min	ft.lb	Nm	ft.lb	Nm	lb	kg	in.	mm	cfm	l/s	a	K	ISO 15744 - dB(A)	in.
CP6120-D35H	615 159 0120	1-1/2	960	3,500	600-2,000	815-2,710	3,600	4,880	34.5	15.7	16.5	420	60	28.3	21.8	11.8	97	108	1/2
CP6120-D35L	615 159 0130	#5	960	3,500	600-2,000	815-2,710	3,600	4,880	34.5	15.7	16.5	420	60	28.3	21.8	11.8	97	108	1/2

Alle Modelle: Schlauch int. 3/4" (19mm) - @90 PSI (@6.3 Bar)

Angaben sind nur Richtwerte. Prüfen Sie die Unterlagen bei jedem Werkzeug oder auf www.cp.com

VERSCHRAUBEN

Schlagschrauber 1-1/2" & 2-1/2"

CP6135-D80



1 1/2



BESTES VERHÄLTNISS VON LEISTUNG ZU GEWICHT FÜR INDUSTRIELLE APPLIKATIONEN

EIGENSCHAFTEN

- Zuverlässiges stiftloses Kupplungsschlagwerk
- Feinfühlinger Trigger für bessere Kontrolle
- Robustes Aluminium-Gehäuse und Schlagwerkgehäuse aus Stahl

VORTEILE

- Sehr hohe Leistung bei geringem Gewicht und kompakter Bauform
- Top-Qualität für anspruchsvolle Aufgaben
- Angenehmes Arbeiten bei leichtgängigem Betätigungshebel



CP6135-D80

CP6135-D80L

Wie CP6135-D80 aber mit #5 Vielzahn



CP6135



Für Zubehör & Abmessungen siehe Seite 29-31

ALLGEMEINE WARTUNG
 INDUSTRIELLE WARTUNG & PRODUKTION
 SUPER INDUSTRIELL

MODELL	ARTIKELNUMMER	ABTRIEB	SCHLÄGE	LEERLAUF-	ARBEITSMOMENT		MAX DREHMOMENT		NETTOGEWICHT		GESAMTLÄNGE		LUFTVERBR.		VIBRATIONSPEGEL		SCHALL	SCHALL	LUFT- /
			PRO MIN.	DREHZAHL	(VORW.)	(RÜCKW.)	UNTER LAST	ISO 28927 (m/s²)	DRUCK	LEISTUNG	TEIN-								
			bpm	U/min	ft.lb	Nm	ft.lb	Nm	lb	kg	in.	mm	cfm	l/s	a	K	ISO 15744 - dB(A)	in.	LASS
CP6135-D80	615 159 0380	1-1/2	750	2,800	740-4,055	1,000-5,500	5,900	8,000	35.3	16	16	408	84.5	40	13.6	2.2	98	109	1/2
CP6135-D80L	615 159 0660	#5	750	2,800	740-4,055	1,000-5,500	5,900	8,000	35.3	16	16	408	84.5	40	13.6	2.2	98	109	1/2

Alle Modelle: Schlauch int. 3/4" (19mm) - @90 PSI (@6.3 Bar)

Angaben sind nur Richtwerte. Prüfen Sie die Unterlagen bei jedem Werkzeug oder auf www.cp.com

CP6130-T70



LEISTUNGSSTARKER, ROBUSTER UND HANDLICHER 1 1/2"-SCHLAGSCHRAUBER MIT T-GRIFF

EIGENSCHAFTEN

- 1-1/2" Schwerlast-Schlagschrauber
- Doppelhammerschlagwerk
- 5 stufige Leistungsregulierung, feinfühlinger Drücker & leicht in Linkslauf zu schalten

VORTEILE

- Extremes Drehmoment für Schrauben bis M54 für industrielle Wartungs- und Produktionsanwendungen
- Langlebiges Doppelhammer-Schlagwerk, robustes Gehäuse
- Angenehmes Arbeiten durch geringe Vibrationen und Geräusche



CP6240-T120

CP6240-T120



LEISTUNGSSTARKER, ZUVERLÄSSIGER UND HANDLICHER 2 1/2"-SCHLAGSCHRAUBER

EIGENSCHAFTEN

- Zuverlässiges Doppelhammerschlagwerk
- 6 stufiger Leistungsregulierer, feinfühlinger Drücker & einfacher Richtungswechschalter
- Aufhängung zur Verwendung an Federzügen

VORTEILE

- Extremes Drehmoment für Schrauben bis M72 für industrielle Wartungs- und Produktionsanwendungen
- Langlebiges Doppelhammer-Schlagwerk, robustes Gehäuse
- Angenehmes Arbeiten durch geringe Vibrationen & Geräusche



CP6240-T120



Für Zubehör & Abmessungen siehe Seite 29-31

 ALLGEMEINE WARTUNG  INDUSTRIELLE WARTUNG & PRODUKTION  SUPER INDUSTRIELL

MODELL	ARTIKELNUMMER	ABTRIEB	SCHLÄGE PRO MIN.	LEERLAUF-DREHZAH.	ARBEITSMOMENT (VORW.)		MAX DREHMOMENT (RÜCKW.)		NETTOGEWICHT		GESAMTLÄNGE		LUFTVERBR. UNTER LAST		VIBRATIONSPEGEL ISO 23927 (m/s ²)		SCHALL DRUCK ISO 15744 - dB(A)	SCHALL LEISTUNG	LUFTFEIN-LASS
					ft.lb	Nm	ft.lb	Nm	lb	kg	in.	mm	cfm	l/s	a	K			
CP6130-T70	615 159 0010	1-1/2	900	4,000	2,430-5,240	3,300-7,100	9,220	12,500	72.6	33	19.7	500	67.3	31.8	4.7	1.7	104	115	1
CP6240-T120	615 159 0020	2-1/2	800	3,000	3,760-9,150	5,100-12,400	18,440	25,000	132.0	60	24.1	610	74.9	35.3	4.5	1.5	107	118	1

Alle Modelle: Schlauch int. 1" (25mm) - @90 PSI (@6.3 Bar)

Angaben sind nur Richtwerte. Prüfen Sie die Unterlagen bei jedem Werkzeug oder auf www.cp.com

CP825T



KLEIN UND HANDLICH

EIGENSCHAFTEN

- 3/8"-Ratschenschrauber
- Progressiv empfindliches Drosselventil
- Kleiner Ratschenschrauber, nur 165 mm lang

VORTEILE

- Ideal für Anwendungen mit schmalem Zugang
- Einhandumsteuerung
- Kompakt und leicht

CP828H



ZUVERLÄSSIG,
SCHMIERNIPPEL AM
UMSCHALTER

CP828

Wie CP828H aber
mit 3/8" Vierkant

EIGENSCHAFTEN

- 1/2"-Ratschenschrauber
- Mit dem patentierten CP-TriSpring-Antirutsch-Kopfdesign
- Kompakt mit enormer Kraft und Drehzahl

VORTEILE

- Ratsche für allgemeine Arbeiten mit hoher Zuverlässigkeit
- Hohe Leistung bis zu 70 Nm



CP7830HQ



CP7830Q

Wie CP7830HQ aber
mit 3/8" Vierkant

LEISTUNGSSTARK,
HANDLICH UND
ZUVERLÄSSIG

EIGENSCHAFTEN

- 1/2" Ratsche mit viel Leistung
- Einstellbare Ablufführung und sehr leise
- Progressiver Startventil

VORTEILE

- Ratsche für allgemeine Arbeiten mit hoher Zuverlässigkeit
- Hochwertig und langlebig
- Leicht und gut ausbalanciert



Für Zubehör & Abmessungen siehe Seite 29-31



MODELL	ARTIKEL- NUMMER	ABTRIEB	LEERLAUF- DREHZAHL		ARBEITSMOMENT (VORW.)		MAX DREHMOMENT (RÜCKW.)		NETTOGEWICHT		GESAMTLÄNGE		LUFTVERBRAUCH IM LEERLAUF		VIBRATIONSPEGEL ISO 28927 (m/s ²)		SCHALL DRUCK	SCHALL LEISTUNG	LUFTFEIN- LASS
			in.	U/min	ft.lb	Nm	ft.lb	Nm	lb	kg	in.	mm	cfm	l/s	a	k	ISO 15744 - db(a)	in.	
CP7830HQ	894 107 8308	1/2	190	10-90	13-122	90	122	2.7	1.2	12	305	21.0	8.7	4.1	1.4	85	96	1/4	
CP7830Q	894 107 8306	3/8	190	10-90	13-122	90	122	2.7	1.2	12	305	21.0	8.7	4.1	1.4	85	96	1/4	
CP825T	T023190	3/8	200	5-15	7-21	15	21	1.9	0.9	6.5	165	11.0	5.1	3	1.2	87	98	1/4	
CP828	T022708	3/8	150	10-50	13-70	50	70	2.4	1.1	10	254	15.0	7.1	3.2	1.3	97	108	1/4	
CP828H	T022970	1/2	150	10-50	13-70	50	70	2.4	1.1	10	254	15.0	7.1	3.2	1.3	97	108	1/4	

Alle Modelle: Schlauch int. 3/8" (10mm) - @90 PSI (@6.3 Bar)

Angaben sind nur Richtwerte. Prüfen Sie die Unterlagen bei jedem Werkzeug oder auf www.cp.com



Kits - Zubehör

MITGELIEFERTES ZUBEHÖR

BESCHREIBUNG	CP8222/32/42	CP8252	CP8272	CP6060	CP0611	CP6910/20	CP6120
Nußhaltering mit Stahlinlay	-	-	-	C155472	C134692	-	C134695
Zusatzhandgriff	-	-	-	-	CA048548	205 053 1433	CA048548
Zusatzhandgriff Band	-	-	-	-	C116388	-	C119061
Inbus	-	-	-	-	C064806	-	P073025
Aufhängehaken	205 055 6993	205 055 7153	205 055 9893	-	-	894 016 6788	-
Schutzüberzug	205 053 3633	205 053 3643	205 053 3653	-	-	205 055 4943	-

OPTIONALES ZUBEHÖR

PERFECT PACK

DAS PERFEKTE PAKET



i **IMMER DIE BESTEN BEDINGUNGEN FÜR IHRE ANWENDUNGEN**

- ▶ AUSREICHEND DRUCK
- ▶ KONSTANTER LUFTFLUSS
- ▶ PASSENDE KUPPLUNGEN UND NIPPEL
- ▶ RICHTIGE VERBINDUNG AM WERKZEUG (GEMÄSS BEDIENUNGSANLEITUNG)
- ▶ BESSER ERGONOMIE

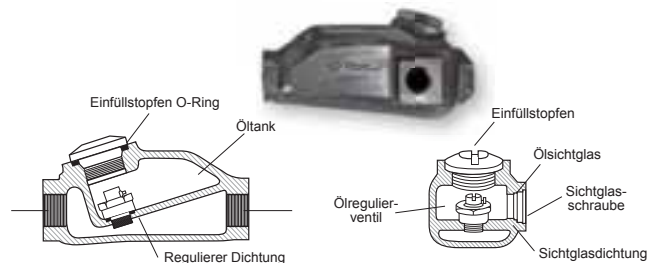
PERFECT PACK ARTIKELNUMMER 615 812 0120

BEINHALTET	BESCHREIBUNG	ARTIKELNUM.
Air Flex	1/2" NPT	894 017 1567
Schlauch 1/2" NPT	1/2" NPT	CA049270
Nippel	10.4 mm 1/2" IG	615 810 5870
EF Kupplung	10.4 mm Schlauch Con. 16 mm	615 810 5480
Effi Max Schlauch	5/8" (16mm) - 20 m	615 810 9010
Schlauchklemme HD x 2	Für Gummi 22-25 mm	615 811 0050
Nippel ISO6150B	10.4 mm Schlauch Con. 16 mm	615 810 6200
EF Kupplung ISO6150B	10.4 mm 1/2" AG	615 810 5100
FRL	2 teilig 1/2" NPT	894 016 8517
FRL Tragbarer Stand	Für 1/2" metallic FRL	615 812 0450
Ölflasche	ProtectoLub 120 ml	CA149661
Handschuhe	Größe XL	894 015 8619



LEITUNGSÖLER

ARTIKELNR.	KAPAZITÄT M/LITER	GEWINDE	MAX. ARBEITSDRUCK
618 812 0480	30 ml	1/4" BSP	34.0 bar (500psi)
615 812 0490	40 ml	1/2" BSP	34.0 bar (500psi)
615 812 0500	110 ml	3/4" BSP	18.0 bar (260psi)



OPTIONALES ZUBEHÖR



SCHLÜSSELHALTERUNG MIT STAHLINSATZ

Einteiliger Haltering aus Polyurethan mit Stahlinlay für mehr Sicherheit als traditionelle Halteringe.

VIERKANT-ABTRIEB	INNEN DURCHMESSER		ARTIKEL-NUM.
	in.	mm	
3/4"	1-1/4	31	C155467
3/4"	1-7/16	36	C155468
3/4"	1-5/8	41	C134690
3/4"	1-3/4	44	C134691
3/4"	2	51	C155585
1"	1-3/4	44	C155470
1"	2	51	C155471
1"	2-1/8	54	C155472
1"	2-1/4	57	C134692
1"	2-1/2	63	C155473
1-1/2"	2-7/8	73	C134693
1-1/2"	3-3/8	86	C134694
1-1/2"	3-7/8	98	C134695
1-1/2"	4-3/8	111	C134696

1/2" VIERKANT-ABTRIEB



MODELL	BESCHREIBUNG	ARTIKEL-NUM.
CP6500	1/2" Vierkant-Abtrieb mit 2" (50 mm) Erweiterung Reibring-Rückhalter	CA148629

LUFTÖL

BESCHREIBUNG	ARTIKEL-NUM.
4 oz (0.12 l) Pneumatiköl	CA149661
20.8 oz (0.591 l) Pneumatiköl	CA000046
1gal. (3.8 l) Airoilen-Öl	P089507



SCHLAGWERKFETT

PNEU-LUBE-FETT FÜR KUPPLUNG	ARTIKEL-NUM.
Fettpumpe (A)	C098689
Schlagschrauber-Kupplungen (400g) (B)	894 015 8456
Synthetisches Fett für (100g) (C)	894 015 8455



HANDSCHUHE

BESCHREIBUNG	ARTIKEL-NUM.
Handschuhe für Schlagwerkzeuge: Medium	894 017 1574
Handschuhe für Schlagwerkzeuge: Groß	894 015 8618
Handschuhe für Schlagwerkzeuge: X Groß	894 015 8619
Handschuhe für Schlagwerkzeuge: XX Groß	894 017 1573

SCHUTZABDECKUNGEN

WERKZEUG	ARTIKEL-NUM.
CP724, CP726	CA146522
CP8222-P/-R	205 053 3633
CP8232-QC	205 053 3633
CP8242-P/-R	205 053 3633
CP8252-P/-R	205 053 3643
CP8272-P/-D	205 053 3653
CP828H	CA133961
CP825 (T)	CA140128
CP7830Q (HQ)	CA147993



MAGNETISCHER WERKZEUGHALTER

WERKZEUG	ARTIKEL-NUM.
CP9841	894 016 6664

MAX 2.5 KG

FEDERZÜGE (Weitere Federzüge finden Sie auf den Seiten 208 und 209)

Feder Aufrollautomatik



FEDERZUG	MODELL	LAST BEREICH		HUB		NETTOGEWICHT		ARTIKELNUMMER	CP WERKZEUG
		LB.	KG	FT	MM	LB.	KG		
Feder Aufrollautomatik	CP9912	2.2-4.4	1.0-2.0	5.2	1,600	1.3	0.6	894 109 9120	CP8222/8242
	CP9913	4.4-6.6	2.0-3.0	5.2	1,600	1.5	0.7	894 109 9130	CP8252
	CP9936	4.4-8.8	2.0-4.0	8.2	2,500	6.4	2.9	894 109 9360	CP8272
Reaktionsfrei	CP9956	22-30.9	10-14	6.5	2,000	12.1	5.5	894 109 9560	CP6910/6920
	CP9957	31-39.7	14-18	6.5	2,000	14.3	6.5	894 109 9570	CP6930
	CP9966	77-99	35-45	6.5	2,000	27.3	12.4	894 109 9660	CP6130
	CP9968	121-143	55-75	6.5	2,000	30.0	13.6	894 109 9680	CP6240

Reaktionsfrei



Ersatzteile & Abmessungen



WARTUNGSSET & REPARATURSÄTZE



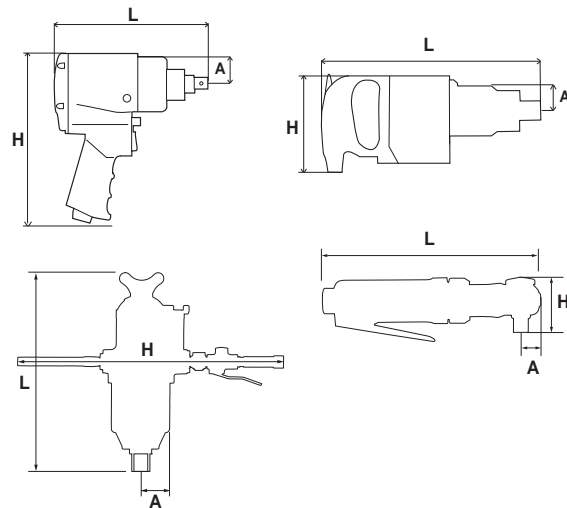
MODELL	WARTUNGSSET	REPARATURSATZ
CP0611 series	205 056 3213	-
CP6060-P15R	205 056 0073	-
CP6060-P15H	205 056 0073	-
CP6070-P15H	205 056 0073	-
CP6120-D35H	615 399 0710	-
CP6120-D35L	615 399 0710	-
CP6130-T70	894 017 1028	-
CP6135-D80	615 398 2790	-
CP6135-D80L	615 398 2790	-
CP6240-T120	894 017 1046	-
CP6300RSR	C157304	C157305
CP6500RSR/RS	894 015 8638	894 015 8640
CP6728/38	615 398 9140	-
CP6748	205 056 2663	-
CP6748EX-P12R	894 017 1687	-
CP6763	894 017 1687	-
CP6768/78EX-P18D	615 398 9420	-
CP6773	894 017 1687	-
CP6773/63-D18D	894 017 3716	-
CP6910-P24/6920-D24	205 052 0693	-

MODELL	WARTUNGSSET	REPARATURSATZ
CP6930D35	205 056 0813	-
CP721	CA118880	-
CP724H	CA155218	CA155310
CP726H	CA155309	CA155311
CP7711	895 028 0068	-
CP7721	894 017 3515	-
CP7830HQ	894 016 2552	894 015 8614
CP7830Q	894 016 2552	894 015 8613
CP8222-P/-R	894 055 7013	205 052 1393
CP8232-QC	894 055 7013	-
CP8242-P/-R	205 055 7013	205 052 1403
CP8252-P/-R	205 055 7163	205 052 1423
CP825T	CA155091	CA155093
CP8272D/P	205 055 7343	-
CP828	CA155086	CA155084
CP828H	CA155086	CA155085
CP9541	C137164	C137478
CP9542	C137164	C137165
CP9561	C137569	CA157719

ABMESSUNGEN

PISTOLENFORM

MODELL	ABMESSUNGEN					
	L		H		MITTE BIS AUSSEN - A	
	in.	mm	in.	mm	in.	mm
CP0611P ...	10.7	272	10.7	273	1.81	46
CP6060/70-P15	7.6	194	9.8	250	1.46	37
CP6300 RSR	6.0	152	7.7	197	1.26	32
CP6500 RS/RSR	7.0	178	8.1	205	1.26	32
CP6728/CP6738	6.9	175	6.8	172	-	-
CP6748EX-P11R	7.9	200	7.5	190	1.41	36
CP6768EX-P18D	9.8	250	8.3	210	-	-
CP6778EX-P18D	10.0	255	8.3	210	-	-
CP6763/73	8.8	222	9.1	232	1.61	41
CP6763/73-D18D	11.4	290	6.5	165	-	-
CP6910-P24	11.4	290	10.8	275	3.82	97
CP721	6.6	167	6.1	155	0.91	23
CP724/726H	6	152	7.5	190	0.95	24
CP7721/11	6.3	160	3.5	90	1.81	46
CP8222/32/42	7	178	7.3	185	1.18	30
CP8252-P/-R	7.9	200	7.9	200	1.38	35
CP8272-D/-P	9.1	230	8.3	210	1.57	40
CP9541/42	6.6	168	7.2	184	1.18	30
CP9561	8.5	216	9.2	235	1.53	39



D-GRIFF & T-GRIFF

MODELL	ABMESSUNGEN					
	L		H		MITTE BIS AUSSEN (A)	
	in.	mm	in.	mm	in.	mm
CP0611 ...	12.5	318	6.2	158	1.81	46
CP6110 ...	13.0	330	6.3	160	1.61	44
CP6120 ...	14.8	375	6.5	165	2.12	54
CP6130-T70	19.7	500	33.5	850	3.14	80
CP6135-D80	16.1	409	7.8	198	2.65	68
CP6240-T120	24.1	610	37.4	950	3.54	90
CP6920-D24	14.2	360	7.9	200	3.86	97
CP6930-D35	16.3	415	9.25	235	2.56	65

RATSCHENSCHRAUBER

MODELL	ABMESSUNGEN					
	L		H		MITTE BIS AUSSEN (A)	
	in.	mm	in.	mm	in.	mm
CP825T	6.5	165	1.42	36	0.59	15
CP828/H	10	254	1.97	50	0.79	20
CP7830Q/HQ	12	305	1.77	45	0.87	22

VERSCHRAUBEN

Steckschlüssel



SATZ - 1/4" KRAFT-STECKSCHLÜSSEL

MODELL	ARTIKEL-NUMMER	TYP	ANZAHL TEILE	ABMESSUNGEN
METRISCH (mm)				
SS2114	894 016 4436	STANDARD	14	4, 4.5, 5, 5.5, 6, 7, 8, 9, 10, 11, 12, 13, 14 & 15 mm
SS2114D	894 016 4437	TIEF	14	4, 4.5, 5, 5.5, 6, 7, 8, 9, 10, 11, 12, 13, 14 & 15 mm
SS2112G	894 016 4439	MAGNETISCH	12	5, 5.5, 6, 7, 8, 9, 10, 11, 12, 13, 14 & 15 mm
SS2112DG	894 016 4440	TIEF MAGNETISCH	12	5, 5.5, 6, 7, 8, 9, 10, 11, 12, 13, 14 & 15 mm
SAE (in)				
SS2010	894 016 4441	STANDARD	10	3/16", 7/32", 1/4", 9/32", 5/16", 11/32", 3/8", 7/16", 1/2" & 9/16"
SS2010E	894 016 4442	TIEF	10	3/16", 7/32", 1/4", 9/32", 5/16", 11/32", 3/8", 7/16", 1/2" & 9/16"
SS206U	894 016 4443	UNIVERSAL	6	1/4", 5/16", 3/8", 7/16", 1/2" & 9/16"
SS209G	894 016 4444	MAGNETISCH	9	3/16", 7/32", 1/4", 9/32", 5/16", 11/32", 3/8", 7/16" & 1/2"
SS209DG	894 016 4445	TIEF MAGNETISCH	9	3/16", 7/32", 1/4", 9/32", 5/16", 11/32", 3/8", 7/16" & 1/2"



SATZ - 3/8" KRAFT-STECKSCHLÜSSEL

MODELL	ARTIKEL-NUMMER	TYP	ANZAHL TEILE	ABMESSUNGEN
METRISCH (mm)				
SS3113	894 016 4446	STANDARD	13	7, 8, 9, 10, 11, 12, 13, 14, 15, 16, 17, 18 & 19 mm
SS3113D	894 016 4447	TIEF	13	7, 8, 9, 10, 11, 12, 13, 14, 15, 16, 17, 18 & 19 mm
SS3110U	894 016 4448	UNIVERSAL	10	10, 11, 12, 13, 14, 15, 16, 17, 18 & 19 mm
SS3110DU	894 016 4449	TIEF UNIVERSAL	10	10, 11, 12, 13, 14, 15, 16, 17, 18 & 19 mm
SS3113G	894 016 4450	MAGNETISCH	13	7, 8, 9, 10, 11, 12, 13, 14, 15, 16, 17, 18 & 19 mm
SS3113DG	894 016 4451	TIEF MAGNETISCH	13	7, 8, 9, 10, 11, 12, 13, 14, 15, 16, 17, 18 & 19 mm
SAE (in)				
SS3012	894 016 4452	STANDARD	12	5/16", 3/8", 7/16", 1/2", 9/16", 5/8", 11/16", 3/4", 13/16", 7/8", 15/16" & 1"
SS3012D	894 016 4453	TIEF	12	5/16", 3/8", 7/16", 1/2", 9/16", 5/8", 11/16", 3/4", 13/16", 7/8", 15/16" & 1"
SS3012U	894 016 4454	UNIVERSAL	12	5/16", 3/8", 7/16", 1/2", 9/16", 5/8", 11/16", 3/4", 13/16", 7/8", 15/16" & 1"
SS3012DU	894 016 4455	TIEF UNIVERSAL	12	5/16", 3/8", 7/16", 1/2", 9/16", 5/8", 11/16", 3/4", 13/16", 7/8", 15/16" & 1"
SS309G	894 016 4456	MAGNETISCH	9	1/4", 5/16", 3/8", 7/16", 1/2", 9/16", 5/8", 11/16" & 3/4"
SS309DG	894 016 4457	TIEF MAGNETISCH	9	1/4", 5/16", 3/8", 7/16", 1/2", 9/16", 5/8", 11/16" & 3/4"



SATZ - 1/2" KRAFT-STECKSCHLÜSSEL

MODELL	ARTIKEL-NUMMER	TYP	ANZAHL TEILE	ABMESSUNGEN
METRISCH (mm)				
SS4114	894 016 4458	STANDARD	14	10, 11, 12, 13, 14, 15, 16, 17, 18, 19, 21, 22, 26 & 27 mm
SS4114D	894 016 4459	TIEF	14	10, 11, 12, 13, 14, 15, 16, 17, 18, 19, 21, 22, 26 & 27 mm
SS4113U	894 016 4460	UNIVERSAL	13	12, 13, 14, 15, 16, 17, 18, 19, 20, 21, 22, 23 & 24 mm
SS4113DU	894 016 4461	TIEF UNIVERSAL	13	12, 13, 14, 15, 16, 17, 18, 19, 20, 21, 22, 23 & 24 mm
SS4112G	894 016 4462	MAGNETISCH	12	10, 11, 12, 13, 14, 15, 16, 17, 18, 19, 20 & 21 mm
SS4112DG	894 016 4463	TIEF MAGNETISCH	12	10, 11, 12, 13, 14, 15, 16, 17, 18, 19, 20 & 21 mm
SS413DTW	894 016 6760	DÜNNWANDIG	3	17, 19 & 21 mm
SS413WP	894 016 4464	DÜNNWANDIG RADSCHUTZ	3	17, 19 & 21 mm
SS414WP	894 016 8375	DÜNNWANDIG RADSCHUTZ	4	17, 19, 21 & 22 mm
SS435B	894 016 8376	MOMENTBEGR. VERL.-STAB	5	100, 110, 120, 135 & 150 Nm
SAE (in)				
SS4013	894 016 4465	STANDARD	13	7/16", 1/2", 9/16, 5/8", 11/16", 3/4", 13/16", 7/8", 15/16", 1", 1-1/16", 1-1/8" & 1-1/4"
SS4013D	894 016 4466	TIEF	13	7/16", 1/2", 9/16, 5/8", 11/16", 3/4", 13/16", 7/8", 15/16", 1", 1-1/16", 1-1/8" & 1-1/4"
SS4014U	894 016 4467	UNIVERSAL	14	7/16", 1/2", 9/16, 5/8", 11/16", 3/4", 13/16", 7/8", 15/16", 1", 1-1/16", 1-1/8", 1-3/16" & 1-1/4"
SS4014DU	894 016 4468	TIEF UNIVERSAL	14	7/16", 1/2", 9/16, 5/8", 11/16", 3/4", 13/16", 7/8", 15/16", 1", 1-1/16", 1-1/8", 1-3/16" & 1-1/4"
SS4011G	894 016 4469	MAGNETISCH	11	3/8", 7/16", 1/2", 9/16, 5/8", 11/16", 3/4", 13/16", 7/8", 15/16" & 1"
SS4011DG	894 016 4470	TIEF MAGNETISCH	11	3/8", 7/16", 1/2", 9/16, 5/8", 11/16", 3/4", 13/16", 7/8", 15/16" & 1"
METRISCH (mm) & SAE (in)				
SS4211WP	894 016 4471	DÜNNWANDIG RADSCHUTZ	11	3/4", 13/16", 7/8", 15/16", 1", 1-1/16" - 17, 19, 21, 22, 23 mm DP 7/16", 1/2", 9/16", 5/8", 11/16", 3/4", 13/16", 7/8", 15/16", 1", 1-1/16", 1-1/8", 1-1/4" - DP 10, 11, 12, 13, 14, 15, 16, 17, 18, 19, 21, 22, 26, 27 mm, DP 3/4"x13/16, Flip DP 19x21 mm)
SS4229D	894 016 6940	REIFENDIENST	29	





SATZ - 1/2" FLIP-STECKNÜSSE

MODELL	ARTIKELNUMMER	TYP	ANZAHL TEILE	ABMESSUNGEN
SS422FTW	894 016 9701	FLIP STECKNUSS TIEF DÜNNWANDIG	2	3/4" x 13/16", 19mm x 21mm
SS422FD	894 016 9702	FLIP STECKNUSS TIEF	2	3/4" x 13/16", 19mm x 21mm

SATZ - 3/4" KRAFT-STECKSCHLÜSSEL

MODELL	ARTIKELNUMMER	TYP	ANZAHL TEILE	ABMESSUNGEN
METRISCH (mm)				
SS618	894 016 4472	STANDARD	8	26, 27, 29, 30, 32, 35, 36 & 38 mm
SS618D	894 016 4473	TIEF	8	26, 27, 29, 30, 32, 35, 36 & 38 mm
SS611DWS	894 016 7072	REIFENDIENST	11	Vierkant: 17, 19, 21 mm - tiefe: 27, 30, 32, 33, 35, 36, 38 & 41 mm
SAE (in)				
SS6008D	894 016 7073	TIEF	8	1", 1-1/16", 1-1/8", 1-1/4", 1-5/16", 1-3/8", 1-7/16" & 1-1/2"
SS6014D	894 016 4475	TIEF	14	3/4", 13/16", 7/8", 15/16", 1", 1-1/16", 1-1/8", 1-3/16", 1-1/4", 1-5/16", 1-3/8", 1-7/16", 1-1/2" & 1-5/8"
SS6014	894 016 4474	STANDARD	14	3/4", 13/16", 7/8", 15/16", 1", 1-1/16", 1-1/8", 1-3/16", 1-1/4", 1-5/16", 1-3/8", 1-7/16", 1-1/2" & 1-5/8"



SATZ - 1" VIERKANT-KRAFT-STECKSCHLÜSSEL

MODELL	ARTIKELNUMMER	TYP	ANZAHL TEILE	ABMESSUNGEN
METRISCH (mm)				
SS818	894 016 4476	STANDARD	8	27, 30, 32, 33, 35, 36, 38 & 41 mm
SS814D	894 016 6016	TIEF	4	27, 32, 33 & 36 mm
SS818D	894 016 4477	TIEF	8	27, 30, 32, 33, 35, 36, 38 & 41 mm
SS8107WS	894 016 7877	REIFENDIENST	7	5 tief: 27, 33, 35, 36, 41 mm / 2 sq: 17, 21 mm
SAE (in)				
SS808	894 016 4478	STANDARD	8	7/8", 15/16", 1", 1-1/16", 1-1/8", 1-3/16", 1-1/4" & 1-1/2"
SS808D	894 016 4479	TIEF	8	7/8", 15/16", 1", 1-1/16", 1-1/8", 1-3/16", 1-1/4" & 1-1/2"
METRISCH (mm) & SAE (in)				
SS8208WS	894 016 7876	REIFENDIENST	8	3 std: 7/8", 1, 33mm / 3 tief 1-1/16", 1-1/8", 1-1/4" / 1 sq: 13/16" / 1 Tiefeneinstellung 1-1/2"
SS8205WS	894 016 6943	REIFENDIENST	5	TF 33mm, 1-1/2", DW 1-1/8", 1-1/4", Vierk. 13/16")
SS8210HDW	894 016 6939	REIFENDIENST	10	TF 33mm, 1", 1-3/16", 1-3/4" DW, tF 1-1/16", 1-1/8", 1-1/4", t.-Einst. DP 1-1/2", Vierk. 13/16" & 15/16")



1-1/2" KRAFT-STECKSCHLÜSSEL - EINZELN

MODELL	ABMESSUNGEN	ARTIKELNUMMER
S1041M	1-1/2" DR STD Schlagschrauber 41mm	894 016 9348
S1046M	1-1/2" DR STD Schlagschrauber 46mm	894 016 9349
S1050M	1-1/2" DR STD Schlagschrauber 50mm	894 016 9350
S1055M	1-1/2" DR STD Schlagschrauber 55mm	894 016 9351
S1060M	1-1/2" DR STD Schlagschrauber 60mm	894 016 9352
S1065M	1-1/2" DR STD Schlagschrauber 65mm	894 016 9353
S1070M	1-1/2" DR STD Schlagschrauber 70mm	894 016 9354
S1075M	1-1/2" DR STD Schlagschrauber 75mm	894 016 9355
S1080M	1-1/2" DR STD Schlagschrauber 80mm	894 016 9356
S1085M	1-1/2" DR STD Schlagschrauber 85mm	894 016 9357
S1090M	1-1/2" DR STD Schlagschrauber 90mm	894 016 9358
S1080MD	1-1/2" DR Tief Schlagschrauber 80mm	894 016 9359



SICHERHEIT ZUERST

HALTERING MIT STAHEINLAGE GARANTIERT DEN RICHTIGEN SITZ UND HALT DER STECKNUSS AUF DEM VIERKANT. SIE FINDEN DIE PASSENDE GRÖSSEN FÜR 3/4", 1" UND 1-1/2" AUF SEITE 30

Ergoseat

CP87029



HOHE ERGONOMIE

- Federzug -> zum Ausgleichen des Maschinengewichts bis 14 kg
- 2 x 45° = 90° schwenkbarer Ausleger

ROBUST

- Stabile Stahlrohr-Konstruktion
- Industrie-Wartungseinheit
- Stabile, groß dimensionierte Räder



EINFACHES MANÖVRIEREN

- 360° drehbare Fronträder
- Leichtgewichtig mit nur 35 kg

KOMFORT

- Runde Sitzfläche zur vielseitigen Benutzung in verschiedenen Positionen
- Kette zum Sichern der Maschine beim Manövrieren oder Abstellen bei Nichtverwendung



EINFACHE BEDIENUNG

- Steckschlüssel-Aufbewahrungsfach
- Schlauchaufhängung auf der Rückseite
- Schlanke Bauform und somit auch gut geeignet zum Einsatz zwischen eng geparkten Fahrzeugen

Der CP ERGOSEAT kann sowohl mit einem BlueTork-Schrauber als auch mit diversen CP Schlagschraubern eingesetzt werden.



MODELL	ARTIKELNUMMER	BREITE		LÄNGE		HÖHE		GEWICHT		GEWINDE	GEWINDETYP
		mm	in.	mm	in.	mm	in.	kg	lb		
CP87029	894 108 7029	510	20	1020	40.15	1950	76.77	35	77.16	3/4	NPT

DREHSCHRAUBER



Die zuverlässigste und ergonomischste Lösung für Verschraubungen bei schweren Maschinen, Zügen, an Baumaschinen, im Schienentransportwesen sowie in der Öl-, Gas- und Petrochemie.

AUSWAHLKRITERIEN

- 1 - Art des Reaktionsarms
- 2 - Laufrichtung
- 3 - Anzahl Drehmomentstufen (1 oder 4)
- 4 - Drehmomenteinstellung bei der CP66-Serie über die ATC Wartungseinheit

CP7600xB



CP7600C

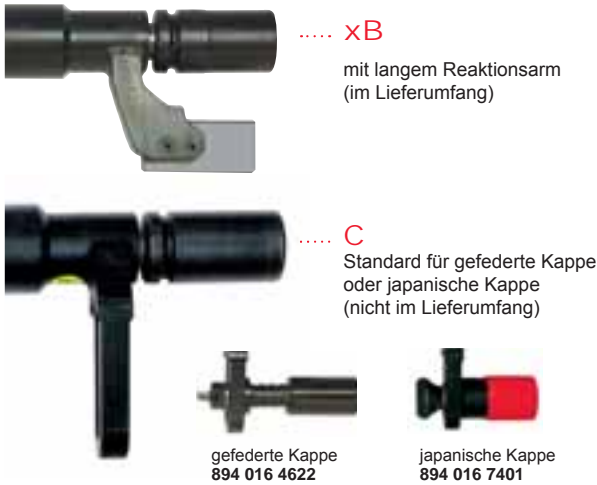


CP66xx



BLUETORK-DREHSCHRAUBER

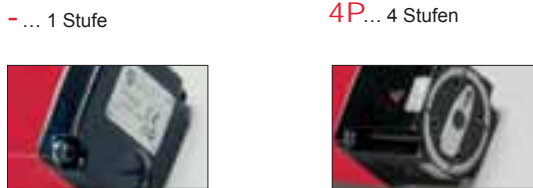
1 Auswahl des Reaktionsarms



2 Auswahl der Drehrichtung



3 Auswahl der Drehmomentstufen



CP7600xB



CP7600C

Wie CP7600xB aber
kurze Version und
CUPS-Reaktionsarm als
Auswahloption

DIE ZUVERLÄSSIGSTE UND
HÖCHST ERGONOMISCHE
LÖSUNG

EIGENSCHAFTEN

- Bis zu 900 N.M
- Luftzufuhr stoppt bei eingestelltem Drehmoment
- Zwei Motoren für kurze Schraubzeiten: 100 min-1

VORTEILE

- 4 Belegungen von kalibrierten Drehmomenten möglich
- Genaues Drehmoment
- Angenehme Bedienung für höhere Produktivität



KAPPEN (ZU BESTELLEN MIT DEM CP7600C)

ZUBEHÖR



BESCHREIBUNG	ARTIKELNUMMER	BESCHREIBUNG	ARTIKELNUMMER
Schutzkappe 1P - schwarz	894 016 4648	Handschuhe: Medium	894 017 1574
Schutzkappe 1 P - blau	894 016 4649	Handschuhe: Groß	894 015 8618
Schutzkappe 4 P - schwarz	894 016 4650	Handschuhe: X Groß	894 015 8619
Schutzkappe 4 P - blau	894 016 4651	Handschuhe: XX Groß	894 017 1573
		Aufhängebügel für Maschinen mit Rechts-/Linkslauf	894 016 6654
		Aufhängebügel für Maschinen ohne Rechts-/Linkslauf	894 016 6659

MODELL	VIERKANT	ABSCHALTMOMENT-BEREICH				LEERLAUFDREH-ZAHL	MAX. LUFTVERBRAUCH		LUFTEINLASS
		Min		Max			cfm	l/s	
	in.	ft.lb	Nm	ft.lb	Nm	U/min			NPTF
All CP7600	1	330	450	665	900	100	40	19	3/8"

MODELL	ARTIKELNUMMER	REAKTIONSBARM	UMSTEUERBAR	DREHMOMENT-STUFEN	LÄNGE		LÄNGE GEWICHT	
					in.	mm	lb	kg
CP7600xB	894 107 6010	xB Reaktionsarm	Nicht Umsteuerbar	1	12.9	328	13.2	6.0
CP7600xB-R	894 107 6011	xB Reaktionsarm	Umsteuerbar	1	13.6	345	14.6	6.6
CP7600xB-R4P	894 107 6015	xB Reaktionsarm	Umsteuerbar	4	15.0	380	15.2	6.9
CP7600C-R	894 107 6031	C Reaktionsarm	Umsteuerbar	1	13.6	345	16.3	7.4
CP7600C-R4P	894 107 6035	C Reaktionsarm	Umsteuerbar	4	15.0	380	17.0	7.7

Die CP6631/26/41 Serie



DER ROBUSTESTE DRUCKLUFT-HOCHMOMENTSCHRAUBER IN SEINER KLASSE.

Für große Flanschverschraubungen und andere Verschraubungen in der Öl-, Gas- und Petrochemie, in der Energie-Erzeugung und in der Windbranche: Die CP-Serie bietet kraftvolle, leistungsstarke und präzise Lösungen für die Wartung, Reparatur, Instandhaltung auch im Bergbau, im Offroad-, NFZ und LKW-Bereich.

GENAUIGKEIT

- Hohe Genauigkeit beim Festziehen: +/- 5%
- Mit ATC Einheit:
 - Präzise Luftdruckeinstellung mit digitalem Messgerät
 - Druckverlustprüfung zur Überprüfung des Drehmoments

ROBUST UND WARTUNGSARM

- Austauschbare Schutzhülle mit integriertem Stoßschutz
- Zuverlässiges Getriebe:
 - Wartungsintervall von 13000 Zyklen
- Hochleistungs-Lamellenmotor für eine günstige Wartung

ERGONOMISCH

- Spezieller Druckluft-Design-Griff von Chicago Pneumatic
- Leicht
- Drehbarer Handgriff
- Rückwärtsbetrieb mit einem Finger



VIELSEITIG

- Kontinuierliche Rotation für hohe Drehmomente
- Eines der kleinsten Getriebegehäuse in dieser Werkzeugkategorie ermöglicht beste Zugänglichkeit zu engen und schwer erreichbaren Schraubstellen

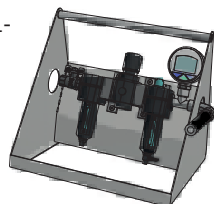


STABILE, LEICHTE MOMENTSTÜTZE

- Weldox700-Material
- Weniger Belastung für den Bediener
- Unterschiedliche Gegenhalter im Zubehörprogramm

AIR-TORQUE-CONTROL-EINHEIT (ATC)

Große Genauigkeit mit feiner Druckeinstellung



Kombinieren Sie den Schrauber CP66 mit dieser produktiven Lösung für die Druckluftversorgung, für präzise Drehmomente und zur Druckabfallanzeige.

WARTUNGSEINHEIT

- 50 l/a max. Luftstrom
- Automatisches Wasserablassventil
- Metallbehälter

DIGITALANZEIGE

- Präzise Druckkontrolle
- Druckabfallanzeige
- Übersichtliche Anzeige

ROBUST

- Stabiler, tragbarer Metallrahmen
- Kalibriertes digitales Manometer

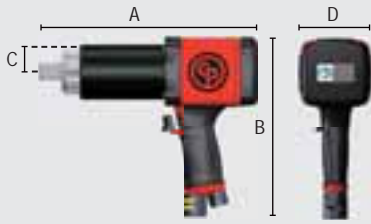
MODELL	ARTIKELNUMMER	ABTRIEB		DREHZAHL BEI 6,3 BAR	MIN. DREHMOMENT BEI 1,5 BAR		MX. DREHMOMENT BEI 6,3 BAR		LUFTVERBR. UNTER LAST		GEWICHT OHNE MOMENTARM		GEWICHT MIT MOMENTARM		SCHALLDRUCK	LUFTINGANG (NPT)	VIBRATION	
		in.	mm		in.	U/min	ft.-lbs.	Nm	ft.-lbs.	Nm	cfm	l/s	lbs.	kg				lbs.
CP6613 + ATC PACK	615 180 0120	3/4"	20-27	3/4-1-1/16	20	236	320	960	1300	48	23	8.3	3.8	9.7	4.4	101	3/8	<2.5
CP6613 Werkzeug nur	615 180 0090																	
CP6626 + ATC PACK	615 180 0130	1"	20-36	3/4-1-3/8	10	520	700	1900	2600	48	23	11.2	5.1	12.5	5.7	101	3/8	<2.5
CP6626 Werkzeug nur	615 180 0100																	
CP6641 + ATC PACK	615 180 0140	1"	30-45	1-3/16-1-3/4	10	738	1000	3100	4100	65	31	19.4	8.8	21.8	9.9	101	3/8	<2.5
CP6641 Werkzeug nur	615 180 0110																	

Schlauchinnen-Ø 9,5 mm. Luftdruckbereich von 1,5 bar bis 6,3 bar.
Für alle Modelle: angegebene Lärm- und Vibrationsemissionen gemäß ISO 28927-2 und ISO 15744.

Angaben sind nur Richtwerte.
Prüfen Sie die Unterlagen bei jedem Werkzeug oder auf www.cp.com



ABMESSUNGEN



MODELL	A		B		C		D	
	in.	mm	in.	mm	in.	mm	in.	mm
CP6613	10	254	8.34	212	1.26	32	2.83	72
CP6626	11.81	300	8.34	212	1.34	34	2.83	72
CP6641	14.21	361	8.97	228	1.57	40	3.94	100

CP66 SERIE SPEZIFISCHES ZUBEHÖR

MODELL	ABSTÜTZARM S-TYP
CP6613	615 813 1800
CP6626	615 813 1810
CP6641	615 813 1820



MODELL	ECKIGE KLAMMER
CP6613	615 813 1890
CP6626	615 813 1900
CP6641	615 813 1910



MODELL	MOMENTSTÜTZE STAHL
CP6613	615 813 1830
CP6626	615 813 1840
CP6641	615 813 1850



MODELL	AUFHÄNGUNG
CP6613	615 813 1770
CP6626	615 813 1780
CP6641	615 813 1790



MODELL	SCHIEBESTÜTZE
CP6613	615 813 1860
CP6626	615 813 1870
CP6641	615 813 1880



ZUBEHÖRAUSWAHL

WARTUNGSEINHEIT MIT DRUCKLUFTKONTROLLE

Die Wartungseinheit kann auch direkt mit entsprechendem Druckluftwerkzeug bestellt werden.

MODELL	BESTELLNUMMER	BESCHREIBUNG
ATC FRL Pack	615 813 2090	Inhalt: ATC+digitales Manometer / 3-Meter-Schlauch / Kupplungen
Wartungseinheit mit digitalem Manometer	615 813 2110	Dieses Pack kann auch direkt mit dem Werkzeug bestellt werden, durch Verwendung der Artikelnummer für "Werkzeug+ATC FRL-Pack"

CP EFFIMAX- 3-METER- ZULUFTSCHLAUCH (CP EFFIMAX- 3-Meter- Zuluftschlauch)

BESTELLNUMMER	SCHLAUCHLÄNGE		SCHLAUCH DURCHM.		LUFTDURCHFLUSS		MAX. ARBEITSDRUCK	
	FT	M	IN. ID	MM	CFM	L/SEC	BAR	PSI
615 813 2080	9.8	3	3/8"	16x22.5	91.1	43	16	232

Identisch mit dem Schlauch in der Air-Torque-Control-Einheit

CPEFFIMAX-SCHLAUCHPEITSCHEN

BESTELLNUMMER NPT	BESTELLNUMMER BSP	SCHLAUCHDURCHM.		GEWINDEGRÖSSE	LÄNGE	
		IN.	MM		FT	M
CA047271	615 811 2640	1/2"	13	3/8"	2.0	0.6



CP AIRFLEX 360° drehbar

BESTELLNUMMER NPT	BESTELLNUMMER BSP	GEWINDEGRÖSSE	MAX. LUFTDURCHFLUSS	
		IN.	CFM	L/SEC
894 017 1571	894 017 1570	3/8"	74	35



FEDERZÜGE

PASSEND FÜR	FEDERZUG MODELL	BESTELLNUMMER	FEDERBEREICH		SEILAUSZUG		GEWICHT	
			LB.	KG	FT	M	LB.	KG
CP6613	CP9937	894 109 9370	8.8-13.2	4.0-6.0	8.2	2.5	7.1	3.2
CP6626	CP9938	894 109 9380	13.2-17.6	6.0-8.0	8.2	2.5	7.7	3.5
CP6641	CP9939	894 109 9390	17.6-22.0	8.0-10	8.2	2.5	8.2	3.7



WARTUNG

MODELL	MOTOR-SERVICE-SET BESTELLNUMMER	GEHÄUSE-SERVICE-SET BESTELLNUMMER
CP6613	615 399 3810	615 399 7580
CP6626	615 399 3810	615 399 7580
CP6641	615 399 3830	615 399 3610



Für Zubehör & Abmessungen siehe Seite 196 und folgend

HYDRAULISCHES VERSCHRAUBEN



- ▶ Titan T-Serie Hydraulische Drehmomentschrauber sind entwickelt worden für mehr Kraft und höhere Standzeiten. Die Hydraulikschrauber aus der T-Serie wurden so konstruiert, dass sie robuster und langlebiger sind als andere vergleichbare Produkte auf dem Markt



- ▶ Die LP Serie bietet ein niedriges Profil und flaches Design für Verschraubungen an extrem engen Stellen ohne Drehmomentverlust

WIE WÄHLE ICH DAS RICHTIGE HYDRAULISCHE WERKZEUG ?

SCHRITT 1 UND 2

Drehmoment

- ▶ Wählen Sie den Zylinder oder das T-Modell, abhängig vom benötigten Drehmoment



ODER



Applikation

- ▶ Wählen Sie den passenden Link, abhängig vom gewählten Zylinder und der benötigten Schlüsselweite (Sechskantschraube)



SCHRITT 3

Pumpe

- ▶ Wählen Sie die passende Pumpe, abhängig vom benötigten Drehmoment und der Einsatzhäufigkeit



SCHRITT 4

Schlauch / Zubehör

- ▶ Wählen Sie die Schlauchlänge und das Zubehör passend zur Anwendung



T SERIE: Hydraulikschrauber mit Vierkant

Ihre industrielle Verschraubung erfordert einen hydraulischen Drehmomentschrauber der stark genug und präzise ist, selbst unter den härtesten Bedingungen. Die Hydraulikschrauber aus der T-Serie wurden so konstruiert, dass sie robuster und langlebiger sind, als jedes vergleichbare Produkt auf dem Markt.

Die TITAN T-Serie ist leistungsstark, präzise, langlebig und wirtschaftlich. Jeder TITAN Hydraulikschrauber wurde unter Last getestet und dann kalibriert. Jedes Werkzeug wird mit einem Kalibrierungszertifikat geliefert, erstellt durch ein unabhängiges und NIST geprüftes Unternehmen, das NVLAP zertifiziertes Kalibrierungsequipment und -prozesse verwendet

Vorteile T Serie

- Patentierter multi-beweglicher Anschluss
- 360° drehbarer Reaktionsarm
- Exzellentes Verhältnis von Gewicht und Leistung
- Rostschutz

PATENTIERTER MULTI-BEWEGLICHER ANSCHLUSS

- Erlaubt bessere Schlauchflexibilität
- Bietet vielfältige Anschlussmöglichkeiten
- Verhindert Knicken des Schlauches



360° DREHBARER REAKTIONSBARM

- Multi-Achsen Design
- Leichtgängig



VIELSEITIGER ABTRIEBSVIERKANT

- Schnellwechselsystem
- 3 Vierkantabtriebe erhältlich

ROSTSCHUTZ

- Eloxierte Hartbeschichtung



T series

BESTE
VERSCHRAUBUNGS-
LÖSUNGEN
ROBUST,
LEISTUNGSSTARK
UND GENAU

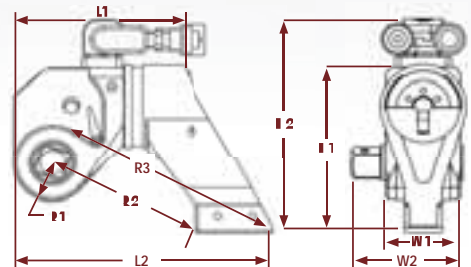


EIGENSCHAFTEN

- Zertifizierte Genauigkeit +/-3%
- Robuster Ratschenmechanismus gewährleistet hohe Wiederholungsrate
- Handgefertigt aus den qualitativ hochwertigsten Materialien der Luftfahrt für ultimative Festigkeit und Haltbarkeit (AQ Grade 7075-T6 Leichtmetall)
- Das Titan Kolbensystem verhindert Schäden an Kolben und Zylindern auf Grund von Überhub
- Eloxierte Hartbeschichtung
- Einzigartiges einteiliges Antriebsklinken Design für extreme Genauigkeit und Langlebigkeit
- Entsprechen den ISO 9001/AS9100C:2009 Qualitätsstandards

T Serie Abmessungen

MODELL	ABMESSUNGEN																	
	L1		L2		H1		H2		R1		R2		R3		W1		W2	
	in	mm	in	mm	in	mm	in	mm	in	mm	in	mm	in	mm	in	mm	in	mm
T1	4,79	121,7	7,02	178,3	4,39	111,5	5,83	148,1	1,03	26,2	4,41	112	6,26	159	2,04	51,8	2,95	74,9
T3	6,24	158,5	9,26	235,2	5,95	151,1	7,44	189	1,37	34,8	5,77	146,6	8,26	209,8	2,63	66,8	3,89	98,8
T5	7,45	189,2	11,15	283,2	7,07	179,6	8,81	223,8	1,65	41,9	6,82	173,2	9,92	252	3,15	80	4,97	126,2
T8	8,36	212,3	12,58	319,5	8,08	205,2	9,82	249,4	1,87	47,5	7,72	196,1	11,19	284,2	3,58	90,9	5,4	137,2
T10	9,17	232,9	13,89	352,8	8,97	227,8	10,71	272	2,05	52,1	8,62	218,9	12,39	314,7	3,95	100,3	5,84	148,3
T25	12,52	318	18,57	471,7	11,95	303,5	13,69	347,7	2,77	70,4	11,4	291,1	16,52	419,6	5,25	133,4	7,85	199,4



MODELL	ARTIKEL- NUMMER	ABTRIEB 4-KANT	OPTIONALER VIERKANT	DREHMOMENT		GEWICHT (INKL. REAKTIONSBARM)		GENAUIGKEIT	VIER-/SECHSKANTGRÖSSEN OPTIONAL	
				ft.lb.	Nm	lbs	kg		in	mm
				min - max	min - max			%		
T1	615 155 0010	3/4"	1/2 & 1	197 - 1304	267 - 1767	5	2.27	± 3%	3/8" to 1"	9 to 26
T3	615 155 0020	1"	3/4 & 1 1/2	468 - 2971	635 - 4026	10	4.54	± 3%	5/8" to 1-1/4"	16 to 32
T5	615 155 0030	1 1/2"	1 & 2 1/2	816 - 5300	1107 - 7182	17	7.71	± 3%	1 to 1-1/2"	26 to 38
T8	615 155 0040	1 1/2"	1 & 2 1/2	1168 - 7818	1584 - 10593	25	11.34	± 3%	1-1/8" to 1-3/4"	28 to 45
T10	615 155 0050	1 1/2"	1 & 2 1/2	1662 - 10368	2254 - 14049	30	13.61	± 3%	1-1/4" to 2"	32 to 51
T25	615 155 0060	2 1/2"	1 1/2 & 3 1/2	3726 - 22264	5052 - 30168	70	31.75	± 3%	1-5/8" to 2-1/4"	41 to 57



LP series

BESTE
VERSCHRAUBUNGS-
LÖSUNGEN
NIEDRIGES PROFIL,
VIELSEITIG UND
LEISTUNGSSTARK



EIGENSCHAFTEN

- Zertifizierte Genauigkeit +/-3%
- Das Titan WIDE Track Ratschen-Zahn-Design verteilt die Kraft gleichmäßig, es bietet eine größere Kontaktfläche und bringt so die Kraft, um den Schraubfall perfekt zu lösen - jedes mal
- Handgefertigt aus den qualitativ hochwertigsten Materialien der Luftfahrt für ultimative Festigkeit und Haltbarkeit (AQ Grade 7075-T6 Leichtmetall)
- Niedriges Profil und flaches Design für extrem enge Stellen



LP Serie SuperThin® link

Hydraulikschauber mit extrem niedrigem Profil, für Details siehe Seite 43

LP-Serie: Hydraulikschauber mit niedrigem Profil

Für Verschraubungen, die viel Leistung an engen Stellen benötigen, Titan's LP Serie erledigt bei jedem Einsatz zuverlässig seinen Job. Aufgrund des "WIDE Track" Ratschen-Zahn-Designs ist die LP Hydraulikschauber Serie einzigartig. Es verteilt sich die Kraft gleichmäßig, es bietet eine größere Kontaktfläche und bringt so die Kraft, um den Schraubfall perfekt zu Lösen - jedes mal. Jedes Werkzeug wird mit einem Kalibrierungszertifikat geliefert, erstellt durch ein unabhängiges und NIST geprüftes Unternehmen, das NVLAP zertifiziertes Kalibrierungsequipment und -prozesse verwendet.

Vorteile LP-Serie

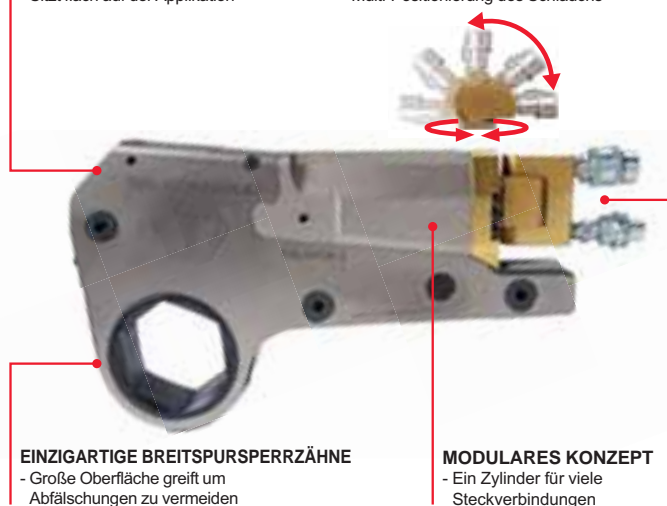
- Patentierter Multi Axen Anschluss: Frei beweglicher Schlauch, Multi-Positionierung des Schlauchs
- Flaches Design: Passt einfach auf alle engen Stellen
- Einzigartige Breitspursperrzähne
- Modulares Konzept

FLACHES DESIGN

- Passt einfach auf alle engen Stellen
- Sitzt flach auf der Applikation

PATENTIERTER MULTI-ACHSEN ANSCHLUSS

- Frei beweglicher Schlauch
- Multi-Positionierung des Schlauchs



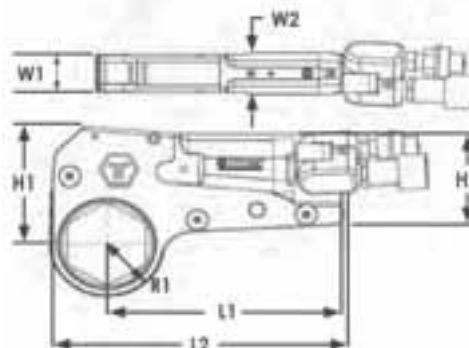
EINZIGARTIGE BREITSPURSPERRZÄHNE

- Große Oberfläche greift um
- Abfälschungen zu vermeiden

MODULARES KONZEPT

- Ein Zylinder für viele
- Steckverbindungen

LP Serie und Superthin LP Serie Abmessungen

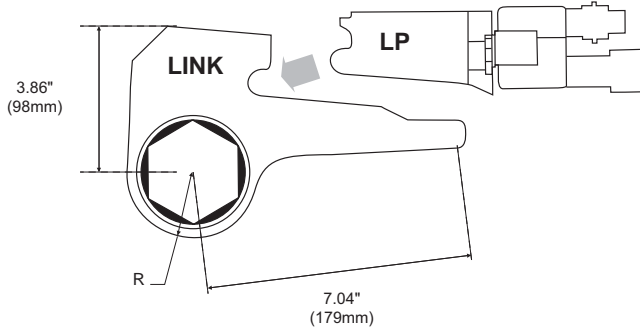


MODELL	ABMESSUNGEN											
	L1		L2		H1		H2		W1		W2	
	in	mm	in	mm	in	mm	in	mm	in	mm	in	mm
2LP	7	177,8	8,9	226,1	3,86	98	3,45	87,6	1,25	31,8	1,25	31,8
4LP	8,41	213,6	10,7	271,8	4,77	121,2	3,78	96	1,62	41,1	1,75	44,5
8LP	11,31	287,3	14,27	362,5	6,16	156,5	6,05	153,7	2,1	53,3	2,1	53,3
16LP	14	355,6	17,95	455,9	7,25	184,2	8,5	215,9	2,35	59,7	2,45	62,2
32LP	16	406,4	19,25	489	10,5	266,7	10,9	276,9	2,55	64,8	2,8	71,1
48LP	16	406,4	19,25	489	10,5	266,7	10,9	276,9	2,55	64,8	3,1	78,7
4LPST SuperThin	8,41	213,6	10,7	271,8	4,77	121,2	3,78	96	1	25,4	1,75	44,5

LP2 Zylinder + 2LP Link Spezifikationen

Drehmomentbereich

268-1826 ft.lbs - 363-2476 Nm



HYDRAULIKSCHRAUBER MIT
NIEDRIGEM PROFIL



+



LP2 ZYLINDER	2LP LINK				R: RADIUS		GEWICHT TOTAL	
	LINK ARTIKELNR.	BESCHREIBUNG	HEX male	HEX in.	mm	in.	lbs	kg
615 155 0180 268-1826 ft.Lbs 363-2476 Nm	615 812 2910	2LP03-12 3/4"	19 mm	3/4"	25,9	1,02	5,6	2,56
	615 812 2920	2LP03-13 13/16"	21 mm	13/16"	25,9	1,02	5,6	2,56
	615 812 2930	2LP03-14 7/8"	22 mm	7/8"	25,9	1,02	5,6	2,56
	615 812 2940	2LP03-15 15/16"	24 mm	15/16"	25,9	1,02	5,6	2,56
	615 812 2950	2LP03-100 1"	25 mm	1"	25,9	1,02	5,6	2,56
	615 812 2960	2LP03-101 1-1/16"	27 mm	1-1/16"	25,9	1,02	5,6	2,56
	615 812 2970	2LP03-102 1-1/8"	29 mm	1-1/8"	25,9	1,02	5,6	2,56
	615 812 2980	2LP04-103 1-3/16"	30 mm	1-3/16"	27,7	1,09	5,9	2,66
	615 812 2990	2LP04-104 1-1/4"	32 mm	1-1/4"	27,7	1,09	5,9	2,66
	615 812 3000	2LP05-105 1-5/16"	33 mm	1-5/16"	30,5	1,2	6,1	2,76
	615 812 3010	2LP05-106 1-3/8"	35 mm	1-3/8"	30,5	1,2	6,1	2,76
	615 812 3020	2LP05-36 mm 1-5/12"	36 mm	1-5/12"	30,5	1,2	6,1	2,76
	615 812 3030	2LP05-107 1-7/16"	37 mm	1-7/16"	30,5	1,2	6,1	2,76
	615 812 3040	2LP06-108 1-1/2"	38 mm	1-1/2"	33	1,3	6,3	2,86
	615 812 3050	2LP06-109 1-9/16"	40 mm	1-9/16"	33	1,3	6,3	2,86
	615 812 8370	2LP06-110 1-5/8"	41 mm	1-5/8"	33	1,3	6,3	2,86
	615 812 3070	2LP06-42 mm	42 mm		33	1,3	6,3	2,86
	615 812 3080	2LP07-111 1-11/16"	43 mm	1-11/16"	35,8	1,41	6,5	2,96
	615 812 3090	2LP07-112 1-3/4"	44 mm	1-3/4"	35,8	1,41	6,5	2,96
	615 812 3100	2LP07-45 mm 1-7/9"	45 mm	1-7/9"	35,8	1,41	6,5	2,96
	615 812 3110	2LP07-113 1-13/16"	46 mm	1-13/16"	35,8	1,41	6,5	2,96
	615 812 3120	2LP08-114 1-7/8"	47 mm	1-7/8"	38,6	1,52	6,7	3,06
	615 812 3130	2LP08-48 mm 1-8/9"	48 mm	1-8/9"	38,6	1,52	6,7	3,06
	615 812 3140	2LP08-115 1-15/16"	49 mm	1-15/16"	38,6	1,52	6,7	3,06
	615 812 3150	2LP08-50 mm 1-31/32"	50 mm	1-31/32"	38,6	1,52	6,7	3,06
	615 812 3160	2LP08-200 2"	51 mm	2"	38,6	1,52	6,7	3,06
	615 812 3170	2LP09-201 2-1/16"	52 mm	2-1/16"	41,4	1,63	7	3,16
	615 812 3180	2LP09-202 2-1/8"	54 mm	2-1/8"	41,4	1,63	7	3,16
	615 812 3190	2LP09-55 mm 2-1/6"	55 mm	2-1/6"	41,4	1,63	7	3,16
	615 812 3200	2LP09-203 2-3/16"	56 mm	2-3/16"	41,4	1,63	7	3,16
	615 812 3210	2LP10-204 2-1/4"	57 mm	2-1/4"	44,2	1,74	7	3,16
	615 812 3220	2LP10-58 mm 2-9/32"	58 mm	2-9/32"	44,2	1,74	7	3,16
615 812 3230	2LP10-205 2-5/16"	59 mm	2-5/16"	44,2	1,74	7	3,16	
615 812 3240	2LP10-206 2-3/8"	60 mm	2-3/8"	44,2	1,74	7	3,16	



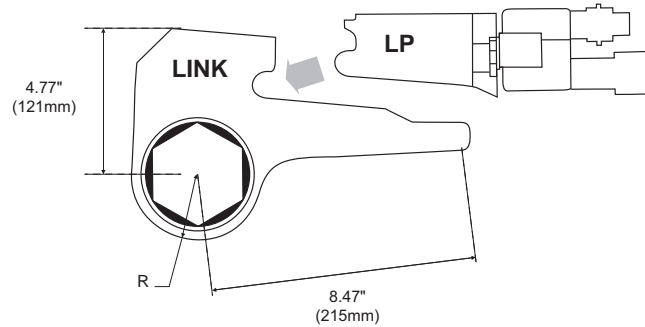
LP4

HYDRAULIKSCHRAUBER MIT NIEDRIGEM PROFIL

LP4 Zylinder + 4LP Link Spezifikationen

Drehmomentbereich

504-3451 ft.lbs - 683-4680 Nm



LP4 ZYLINDER	4LP LINKS				R: RADIUS		GEWICHT TOTAL	
	LINK ARTIKELNR.	BESCHREIBUNG	HEX male	HEX in.	mm	in.	lbs	kg
	615 812 3250	4LP03-100 1" - 25 mm	25 mm	1"	33,5	1,32	11	5,02
	615 812 3260	4LP03-101 1-1/16" - 27 mm	27 mm	1-1/16"	33,5	1,32	11	5,02
	615 812 3270	4LP03-102 1-1/8" - 29 mm	29 mm	1-1/8"	33,5	1,32	11	5,02
	615 812 3280	4LP03-103 1-3/16" - 30 mm	30 mm	1-3/16"	33,5	1,32	11	5,02
	615 812 3290	4LP03-104 1-1/4" - 32 mm	32 mm	1-1/4"	33,5	1,32	11	5,02
	615 812 3300	4LP03-105 1-5/16" - 33 mm	33 mm	1-5/16"	33,5	1,32	11	5,02
	615 812 3310	4LP03-34 mm 34 mm	34 mm		33,5	1,32	11	5,02
	615 812 3320	4LP03-106 1-3/8" - 35 mm	35 mm	1-3/8"	33,5	1,32	11	5,02
	615 812 3330	4LP03-36 Mm 1-5/12" - 36 mm	36 mm	1-5/12"	33,5	1,32	11	5,02
	615 812 3340	4LP03-107 1-7/16" - 37 mm	37 mm	1-7/16"	33,5	1,32	11	5,02
	615 812 3350	4LP04-108 1-1/2" - 38 mm	38 mm	1-1/2"	36,3	1,43	11,3	5,12
	615 812 3360	4LP04-109 1-9/16" - 40 mm	40 mm	1-9/16"	36,3	1,43	11,3	5,12
	615 812 3370	4LP04-110 1-5/8" - 41 mm	41 mm	1-5/8"	36,3	1,43	11,3	5,12
	615 812 3380	4LP05-42 mm 42 mm	42 mm		39,1	1,54	11,5	5,22
	615 812 3390	4LP05-111 1-11/16" - 43 mm	43 mm	1-11/16"	39,1	1,54	11,5	5,22
	615 812 3400	4LP05-112 1-3/4" - 44 Mm	44 mm	1-3/4"	39,1	1,54	11,5	5,22
	615 812 3410	4LP05-45 mm 1-7/9" - 45 mm	45 mm	1-7/9"	39,1	1,54	11,5	5,22
	615 812 3420	4LP05-113 1-13/16" - 46 mm	46 mm	1-13/16"	39,1	1,54	11,5	5,22
	615 812 3430	4LP06-114 1-7/8" - 47 mm	47 mm	1-7/8"	41,9	1,65	11,7	5,32
	615 812 3440	4LP06-48 mm 1-8/9" - 48 mm	48 mm	1-8/9"	41,9	1,65	11,7	5,32
	615 812 3450	4LP06-115 1-15/16" - 49 Mm	49 mm	1-15/16"	41,9	1,65	11,7	5,32
	615 812 3460	4LP06-50 mm 1-31/32" - 50 mm	50 mm	1-31/32"	41,9	1,65	11,7	5,32
	615 812 3470	4LP06-200 2" - 51 mm	51 mm	2"	41,9	1,65	11,7	5,32
	615 812 3480	4LP07-201 2-1/16" - 52 mm	52 mm	2-1/16"	44,4	1,75	11,9	5,42
	615 812 3490	4LP07-53 mm 53 mm	53 mm		44,4	1,75	11,9	5,42
	615 812 3500	4LP07-202 2-1/8" - 54 mm	54 mm	2-1/8"	44,4	1,75	11,9	5,42
	615 812 3510	4LP07-55 mm 2-1/6" - 55 mm	55 mm	2-1/6"	44,4	1,75	11,9	5,42
	615 812 3520	4LP07-203 2-3/16" - 56 mm	56 mm	2-3/16"	44,4	1,75	11,9	5,42
	615 812 3530	4LP08-204 2-1/4" - 57 Mm	57 mm	2-1/4"	47,2	1,86	12,1	5,52
	615 812 3540	4LP08-58 mm 2-9/32" - 58 mm	58 mm	2-9/32"	47,2	1,86	12,1	5,52
	615 812 3550	4LP08-205 2-5/16" - 59 mm	59 mm	2-5/16"	47,2	1,86	12,1	5,52
	615 812 3560	4LP08-206 2-3/8" - 60 mm	60 mm	2-3/8"	47,2	1,86	12,1	5,52
	615 812 3570	4LP09-207 2-7/16" - 62 mm	62 mm	2-7/16"	50	1,97	12,4	5,62
	615 812 3580	4LP09-208 2-1/2" - 63 mm	63 mm	2-1/2"	50	1,97	12,4	5,62
	615 812 3590	4LP09-64 mm 64 mm	64 mm		50	1,97	12,4	5,62
	615 812 3600	4LP09-209 2-9/16" - 65 mm	65 mm	2-9/16"	50	1,97	12,4	5,62
	615 812 3610	4LP10-210 2-5/8" - 67 mm	67 mm	2-5/8"	52,8	2,08	12,6	5,72
	615 812 3620	4LP10-211 2-11/16" - 68 mm	68 mm	2-11/16"	52,8	2,08	12,6	5,72
	615 812 3630	4LP10-212 2-3/4" - 70 mm	70 mm	2-3/4"	52,8	2,08	12,6	5,72
	615 812 3640	4LP11-213 2-13/16" - 71 mm	71 mm	2-13/16"	55,6	2,19	12,8	5,82
	615 812 3650	4LP11-214 2-7/8" - 73 mm	73 mm	2-7/8"	55,6	2,19	12,8	5,82
	615 812 3660	4LP11-215 2-15/16" - 75 mm	75 mm	2-15/16"	55,6	2,19	12,8	5,82
	615 812 3670	4LP12-300 3" - 76 mm	76 mm	3"	58,6	2,31	13	5,92
	615 812 3680	4LP12-301 3-1/16" - 78 mm	78 mm	3-1/16"	58,6	2,31	13	5,92
	615 812 3690	4LP12-302 3-1/8" - 79 mm	79 mm	3-1/8"	58,6	2,31	13	5,92
	615 812 3700	4LP12-80 mm 3-3/20" - 80 mm	80 mm	3-3/20"	58,6	2,31	13	5,92

615 155 0190
504-3451 ft.lbs
683-4680 Nm

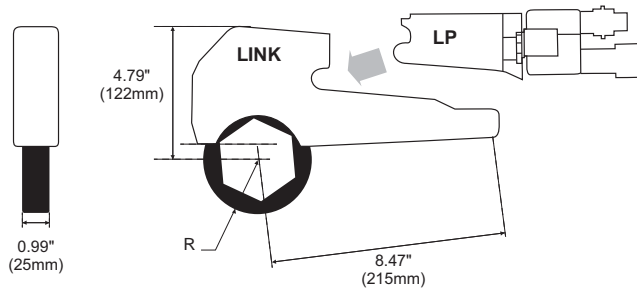
LP-Serie SUPERTHIN LINK

Hydraulikschrauber mit extrem niedrigem Profil

Drehmomentbereich:
390-2900 ft.lbs - 530-3950 Nm

Vorteile LP Serie SUPERTHIN®

- LP Serie Modulares Konzept, kompatibel mit Zylindern aus der LP4-Serie
- Passt auch da, wo andere nicht passen: kleinster Linkradius der heute erhältlich ist
- Extrem vielseitig
- Präzise: verwendet konzentrische Riemen um die Schraube



4LPST

HYDRAULIKSCHRAUBER
MIT NIEDRIGEM PROFIL

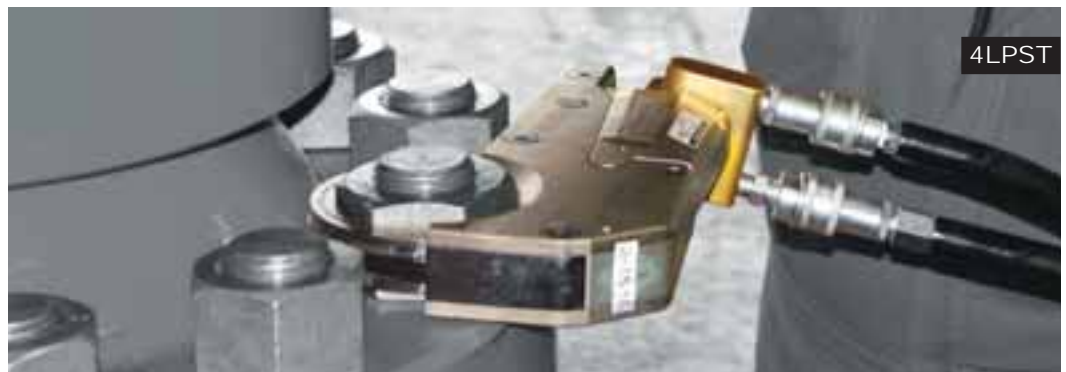
LP4 ZYLINDER	ST LINKS				R: RADIUS		GEWICHT TOTAL	
	LINK ARTIKELNR.	BESCHREIBUNG	HEX male	HEX in.	mm	in.	lbs	kg
615 155 0190 504-3451 ft.lbs 683-4680 Nm	615 812 8170	ST LINK 4LP-ST-07-113	46 mm	1-13/16"	43,9	1,73	10,2	4,62
	615 812 8180	ST LINK 4LP-ST-07-114	47 mm	1-7/8"	43,9	1,73	10,2	4,62
	615 812 8820	ST LINK 4LP-ST-07	50 mm		43,9	1,73	10,2	4,62
	615 812 8190	ST LINK 4LP-ST-07-200	51 mm	2"	43,9	1,73	10,6	4,82
	615 812 8200	ST LINK 4LP-ST-07-202	54 mm	2-1/8"	43,9	1,73	10,8	4,92
	615 812 8220	ST LINK 4LP-ST-07-M55	55 mm	2-1/6"	43,9	1,73	10,8	4,92
	615 812 8210	ST LINK 4LP-ST-07-203	56 mm	2-3/16"	43,9	1,73	11	5,02
	615 812 8540	ST LINK 4LP-ST-08-206	60 mm	2-3/8"	47,2	1,86	11,2	5,1
	615 812 9730	ST LINK 4LP-ST-09-208	63 mm	2-1/2"				
	615 812 8240	ST LINK 4LP-ST-09-209	65 mm	2-9/16"	49,3	1,94	11,7	5,32
	615 812 8560	ST LINK 4LP-ST-10-212	70 mm	2-3/4"	52,6	2,07	11,8	5,37
	615 812 8260	ST LINK 4LP-ST-11-213	71 mm	2-13/16"	55,1	2,17	11,9	5,42
	615 812 8270	ST LINK 4LP-ST-11-215	75 mm	2-15/16"	55,1	2,17	11,9	5,42
	615 812 8280	ST LINK 4LP-ST-12-302	79 mm	3-1/8"	57,9	2,28	12,1	5,52
	615 812 8290	ST LINK 4LP-ST-12	80 mm	3-3/20"	57,9	2,28	12,1	5,52



Drehmoment von
390 bis 2900 ft.lbs
(530-3950 Nm)



Max Druck
8000 Psi
(590 Bar)



4LPST



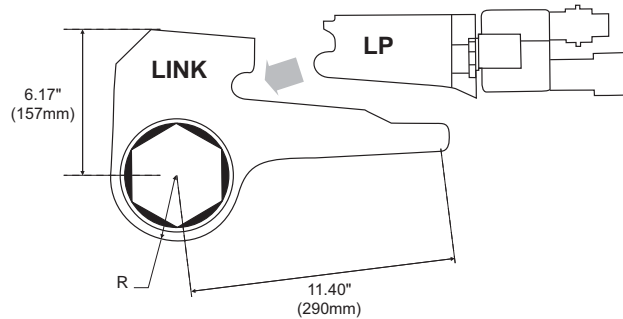
LP8

HYDRAULIKSCHRAUBER MIT NIEDRIGEM PROFIL

LP8 Zylinder + 8LP Link Spezifikationen

Drehmomentbereich :

1075-6905 ft.lbs - 1458-9362 Nm



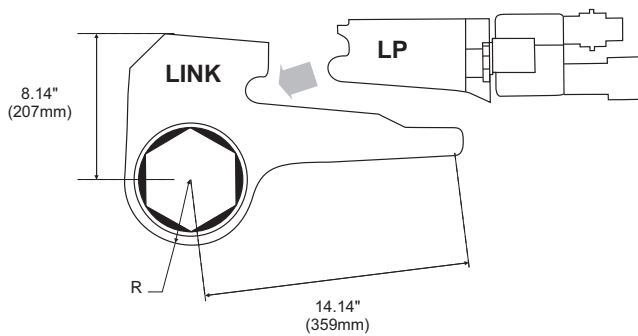
LP8 ZYLINDER	8LP LINKS				R: RADIUS		GEWICHT TOTAL	
	LINK ARTIKELNR.	BESCHREIBUNG	HEX male	HEX in.	mm	in.	lbs	kg
	615 812 3710	8LP03-113 1-13/16" - 46 mm	46 mm	1-13/16"	43,2	1,7	11,4	5,17
	615 812 3720	8LP03-48 mm 48 mm	48 mm	1-8/9"	43,2	1,7	11,4	5,17
	615 812 3730	8LP03-50 mm 1-31/32" - 50 mm	50 mm	1-31/32"	43,2	1,7	11,4	5,17
	615 812 3740	8LP03-200 2" - 51 mm	51 mm	2"	43,2	1,7	11,4	5,17
	615 812 3750	8LP04-201 2-1/16# - 52 mm	52 mm	2-1/16"	46	1,81	11,6	5,27
	615 812 3760	8LP04-53 mm 53 mm	53 mm		46	1,81	11,6	5,27
	615 812 3770	8LP04-202 2-1/8# - 54 mm	54 mm	2-1/8"	46	1,81	11,6	5,27
	615 812 3780	8LP04-55 mm 2-1/16# - 55 mm	55 mm	2-1/16"	46	1,81	11,6	5,27
	615 812 3790	8LP05-203 2-3/16" - 56 mm	56 mm	2-3/16"	48,8	1,92	11,8	5,37
	615 812 3800	8LP05-204 2-1/4" - 57 mm	57 mm	2-1/4"	48,8	1,92	11,8	5,37
	615 812 3810	8LP05-205 2-5/16" - 59 mm	59 mm	2-5/16"	48,8	1,92	11,8	5,37
	615 812 3820	8LP06-206 2-3/8" - 60 mm	60 mm	2-3/8"	51,6	2,03	12	5,47
	615 812 3830	8LP06-207 2-7/16" - 62 mm	62 mm	2-7/16"	51,6	2,03	12	5,47
	615 812 3840	8LP06-208 2-1/2" - 63 mm	63 mm	2-1/2"	51,6	2,03	12	5,47
	615 812 3850	8LP07-209 2-9/16" - 65 mm	65 mm	2-9/16"	54,4	2,14	12,3	5,57
	615 812 3860	8LP07-210 2-5/8" - 67 mm	67 mm	2-5/8"	54,4	2,14	12,3	5,57
	615 812 3870	8LP07-211 2-11/16" - 68 mm	68 mm	2-11/16"	54,4	2,14	12,3	5,57
	615 812 3880	8LP08-212 2-3/4" - 70 mm	70 mm	2-3/4"	57,2	2,25	12,5	5,67
	615 812 3890	8LP08-213 2-13/16" - 71 mm	71 mm	2-13/16"	57,2	2,25	12,5	5,67
	615 812 3900	8LP08-214 2-7/8" - 73 mm	73 mm	2-7/8"	57,2	2,25	12,5	5,67
	615 812 3910	8LP08-215 2-15/16" - 75 mm	75 mm	2-15/16"	57,2	2,25	12,5	5,67
	615 812 3930	8LP09-300 3" - 76 mm	76 mm	3"	60,2	2,37	12,7	5,77
	615 812 3940	8LP09-77 mm 77 mm	77 mm	/	60,2	2,37	12,7	5,77
	615 812 3950	8LP09-301 3-1/16" - 78 mm	78 mm	3-1/16"	60,2	2,37	12,7	5,77
	615 812 3960	8LP09-302 3-1/8" - 79 mm	79 mm	3-1/8"	60,2	2,37	12,7	5,77
	615 812 3970	8LP10-80 mm 3-3/20" - 80 mm	80 mm	3-3/20"	63,5	2,5	12,9	5,87
	615 812 3980	8LP10-303 3-3/16" - 81 mm	81 mm	3-3/16"	63,5	2,5	12,9	5,87
	615 812 3990	8LP10-304 3-1/4" - 83 mm	83 mm	3-1/4"	63,5	2,5	12,9	5,87
	615 812 4000	8LP10-305 3-5/16" - 84 mm	84 mm	3-5/16"	63,5	2,5	12,9	5,87
	615 812 4010	8LP10-85 mm 3-9/26" - 85 mm	85 mm	3-9/26"	63,5	2,5	12,9	5,87
	615 812 4020	8LP10-306 3-3/8" - 86 mm	86 mm	3-3/8"	63,5	2,5	12,9	5,87
	615 812 4030	8LP11-307 3-7/16" - 87 mm	87 mm	3-7/16"	66,3	2,61	13,1	5,97
	615 812 4040	8LP11-308 3-1/2" - 89 mm	89 mm	3-1/2"	66,3	2,61	13,1	5,97
	615 812 4050	8LP12-309 3-9/16" - 90 mm	90 mm	3-9/16"	68,8	2,71	13,4	6,07
	615 812 4060	8LP12-310 3-5/8" - 92 mm	92 mm	3-5/8"	68,8	2,71	13,4	6,07
	615 812 4070	8LP12-311 3-11/16" - 94 mm	94 mm	3-11/16"	68,8	2,71	13,4	6,07
	615 812 4080	8LP13-312 3-3/4" - 95 mm	95 mm	3-3/4"	71,6	2,82	13,6	6,17
	615 812 4090	8LP13-313 3-13/16" - 97 mm	97 mm	3-13/16"	71,6	2,82	13,6	6,17
	615 812 4100	8LP13-314 3-7/8" - 98 mm	98 mm	3-7/8"	71,6	2,82	13,6	6,17
	615 812 4110	8LP14-315 3-15/16" - 100 mm	100 mm	3-15/16"	74,4	2,93	13,8	6,27
	615 812 4120	8LP14-400 4" - 101 mm	101 mm	4"	74,4	2,93	13,8	6,27
	615 812 4130	8LP14-102 mm 102 mm	102 mm	/	74,4	2,93	13,8	6,27
	615 812 4140	8LP14-401 4-1/16" - 103 mm	103 mm	4-1/16"	74,4	2,93	13,8	6,27
	615 812 4150	8LP14-402 4-1/8" - 105 mm	105 mm	4-1/8"	74,4	2,93	13,8	6,27
	615 812 4160	8LP15-403 4-3/16" - 106 mm	106 mm	4-3/16"	85,1	3,35	14,1	6,39
	615 812 4170	8LP15-404 4-1/4" - 108 mm	108 mm	4-1/4"	85,1	3,35	14,1	6,39
	615 812 4180	8LP15-405 4-5/16" - 110 mm	110 mm	4-5/16"	85,1	3,35	14,1	6,39
	615 812 4190	8LP15-406 4-3/8" - 111 mm	111 mm	4-3/8"	85,1	3,35	14,1	6,39
	615 812 4200	8LP15-407 4-7/16" - 113 mm	113 mm	4-7/16"	85,1	3,35	14,1	6,39
	615 812 4210	8LP15-408 4-1/2" - 114 mm	114 mm	4-1/2"	85,1	3,35	14,1	6,39
	615 812 4220	8LP15-115 mm 4-48/91" - 115 mm	115 mm	4-48/91"	85,1	3,35	14,1	6,39

615 155 0200
1075-6905 ft.lbs
1458-9362 Nm

LP16 Zylinder + 16LP Link Spezifikationen

Drehmomentbereich :

2360-14729 ft.lbs - 3200-19970 Nm



LP16

HYDRAULIKSCHRAUBER MIT NIEDRIGEM PROFIL

LP16 ZYLINDER	16LP LINKS				R: RADIUS		GEWICHT TOTAL	
	LINK ARTIKELNR.	BESCHREIBUNG	HEX male	HEX in.	mm	in.	lbs	kg
615 155 0210 2360-14729 ft.lbs 3200-19970 Nm	615 812 4230	16LP02-206 2-3/8" - 60 mm	60 mm	2-3/8"	63	2,48	35,1	15,94
	615 812 4240	16LP02-208 2-1/2" - 63 mm	63 mm	2-1/2"	63	2,48	35,1	15,94
	615 812 4250	16LP02-209 2-9/16" - 65 mm	65 mm	2-9/16"	63	2,48	35,1	15,94
	615 812 4260	16LP02-210 2-5/8" - 67 mm	67 mm	2-5/8"	63	2,48	35,1	15,94
	615 812 4270	16LP02-211 2-11/16" - 68 mm	68 mm	2-11/16"	63	2,48	35,1	15,94
	615 812 4280	16LP05-212 2-3/4" - 70 mm	70 mm	2-3/4"	70,6	2,78	36,2	16,44
	615 812 4290	16LP05-213 2-13/16" - 71 mm	71 mm	2-13/16"	70,6	2,78	36,2	16,44
	615 812 4300	16LP05-214 2-7/8" - 73 mm	73 mm	2-7/8"	70,6	2,78	36,2	16,44
	615 812 4310	16LP05-215 2-15/16" - 75 mm	75 mm	2-15/16"	70,6	2,78	36,2	16,44
	615 812 4320	16LP05-300 3" - 76 mm	76 mm	3"	70,6	2,78	36,2	16,44
	615 812 4330	16LP05-301 3-1/16" - 78 mm	78 mm	3-1/16"	70,6	2,78	36,2	16,44
	615 812 4340	16LP05-302 3-1/8" - 79 mm	79 mm	3-1/8"	70,6	2,78	36,4	16,54
	615 812 4350	16LP05-80MM 3-3/20" - 80 mm	80 mm	3-3/20"	70,6	2,78	36,4	16,54
	615 812 4360	16LP05-303 3-3/16" - 81 mm	81 mm	3-3/16"	70,6	2,78	36,4	16,54
	615 812 4370	16LP05-304 3-1/4" - 83 mm	83 mm	3-1/4"	70,6	2,78	36,4	16,54
	615 812 4380	16LP06-305 3-5/16" - 84 mm	84 mm	3-5/16"	73,4	2,89	37,5	17,04
	615 812 4390	16LP06-85MM 3-9/26" - 85 mm	85 mm	3-9/26"	73,4	2,89	37,5	17,04
	615 812 4400	16LP06-306 3-3/8" - 86 mm	86 mm	3-3/8"	73,4	2,89	37,5	17,04
	615 812 4410	16LP06-307 3-7/16" - 87 mm	87 mm	3-7/16"	73,4	2,89	37,5	17,04
	615 812 4420	16LP06-308 3-1/2" - 89 mm	89 mm	3-1/2"	73,4	2,89	37,5	17,04
	615 812 4430	16LP07-309 3-9/16" - 90 mm	90 mm	3-9/16"	76,2	3	38,6	17,54
	615 812 4440	16LP07-310 3-5/8" - 92 mm	92 mm	3-5/8"	76,2	3	38,6	17,54
	615 812 4450	16LP07-311 3-11/16" - 94 mm	94 mm	3-11/16"	76,2	3	38,6	17,54
	615 812 4460	16LP07-312 3-3/4" - 95 mm	95 mm	3-3/4"	76,2	3	38,6	17,54
	615 812 4470	16LP08-313 3-13/16" - 97 mm	97 mm	3-13/16"	80,3	3,16	39,7	18,04
	615 812 4480	16LP08-314 3-7/8" - 98 mm	98 mm	3-7/8"	80,3	3,16	39,7	18,04
	615 812 4490	16LP09-315 3-15/16" - 100 mm	100 mm	3-15/16"	83,3	3,28	40,8	18,54
	615 812 4500	16LP09-400 4" - 101 mm	101 mm	4"	83,3	3,28	40,8	18,54
	615 812 4510	16LP09-102MM 102 mm	102 mm		83,3	3,28	40,8	18,54
	615 812 4520	16LP09-402 4-1/8" - 105 mm	105 mm	4-1/8"	83,3	3,28	40,8	18,54
	615 812 4550	16LP11-405 4-5/16" - 110 mm	110 mm	4-5/16"	89,2	3,51	41,9	19,04
	615 812 4580	16LP11-115 mm	115 mm	4-48/91"	89,2	3,51	41,9	19,04
615 812 4590	16LP12-410 4-5/8" - 117 mm	117 mm	4-5/8"	92,2	3,63	42,9	19,52	
615 812 4600	16LP12-118MM 118 mm	118 mm		92,2	3,63	42,9	19,52	
615 812 4610	16LP12-411 4-11/16" - 119 mm	119 mm	4-11/16"	92,2	3,63	42,9	19,52	



LP32-48

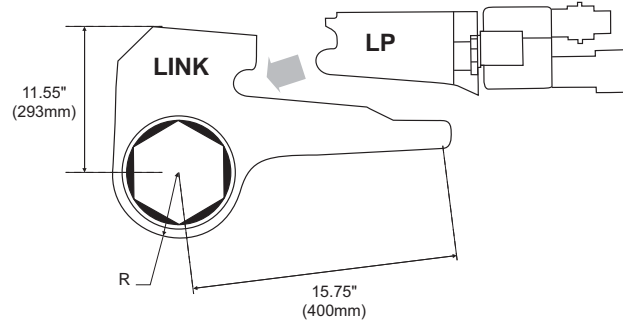
HYDRAULIKSCHRAUBER MIT NIEDRIGEM PROFIL

LP32/48 Zylinder + 32LP Link Spezifikationen

Drehmomentbereich:

LP32: 5250-31760 ft.lbs - 7119-43060 Nm

LP48: 7125-43000 ft.lbs - 9662-58308 Nm



LP32/48 ZYLINDER	32LP LINKS				R: RADIUS		GEWICHT TOTAL			
	LINK ARTIKELNR.	BESCHREIBUNG	HEX male	HEX in.	mm	in.	LP32		LP48	
							lbs	kg	lbs	kg
LP32 615 155 0220 5250-31760 ft.lbs 7119-44748 Nm	615 812 4620	32LP04-314 3-7/8# - 98 mm	98 mm	3-7/8"	93,5	3,68	49,8	22,64	51,2	23,28
	615 812 4630	32LP04-315 3-15/16# - 100 mm	100 mm	3-15/16"	93,5	3,68	49,8	22,64	53,4	23,28
	615 812 4640	32LP04-400 4# - 101 mm	101 mm	4"	93,5	3,68	49,8	22,64	55,6	23,28
	615 812 4650	32LP04-402 4-1/8# - 105 mm	105 mm	4-1/8"	93,5	3,68	49,8	22,64	57,8	23,28
	615 812 4660	32LP04-404 4-1/4# - 108 mm	108 mm	4-1/4"	93,5	3,68	49,8	22,64	60	23,28
	615 812 4670	32LP04-408 4-1/2# - 114 mm	114 mm	4-1/2"	93,5	3,68	52	23,64	64,4	24,28
	615 812 4680	32LP04-115MM 115 mm	115 mm	4-48/91"	93,5	3,68	52	23,64	66,6	24,28
	615 812 4690	32LP04-409 4-9/16# - 116 mm	116 mm	4-9/16"	93,5	3,68	52	23,64	68,8	24,28
	615 812 4700	32LP04-410 4-5/8# - 117 mm	117 mm	4-5/8"	93,5	3,68	52	23,64	71	24,28
	615 812 4710	32LP07-411 4-11/16# - 119 mm	119 mm	4-11/16"	101,9	4,01	63	28,64	84,2	29,28
	615 812 4720	32LP07-120MM 120 mm	120 mm		101,9	4,01	63	28,64	86,4	29,28
	615 812 4730	32LP10-120MM 120 mm	120 mm		101,9	4,01	74	33,64	99,6	34,28
	615 812 4740	32LP07-412 4-3/4# - 121 mm	121 mm	4-3/4"	101,9	4,01	63	28,64	90,8	29,28
	615 812 4750	32LP07-413 4-13/16# - 122 mm	122 mm	4-13/16"	101,9	4,01	63	28,64	93	29,28
	615 812 4760	32LP07-414 4-7/8# - 124 mm	124 mm	4-7/8"	101,9	4,01	63	28,64	95,2	29,28
	615 812 4770	32LP07-415 4-15/16# - 125 mm	125 mm	4-15/16"	101,9	4,01	67,4	30,64	101,8	31,28
	615 812 4780	32LP07-500 5# - 127 mm	127 mm	5"	101,9	4,01	67,4	30,64	104	31,28
	615 812 4790	32LP07-501 5-1/16# - 128 mm	128 mm	5-1/16"	101,9	4,01	69,6	31,64	108,4	32,28
	615 812 4800	32LP10-502 5-1/8# - 130 mm	130 mm	5-1/8"	116,1	4,57	74	33,64	115	34,28
	615 812 4810	32LP10-503 5-3/16# - 132 mm	132 mm	5-3/16"	116,1	4,57	74	33,64	117,2	34,28
	615 812 4820	32LP10-504 5-1/4# - 133 mm	133 mm	5-1/4"	116,1	4,57	74	33,64	119,4	34,28
	615 812 4830	32LP10-505 5-5/16# - 135 mm	135 mm	5-5/16"	116,1	4,57	76,2	34,64	123,8	35,28
	615 812 4840	32LP10-506 5-3/8# - 136 mm	136 mm	5-3/8"	116,1	4,57	76,2	34,64	126	35,28
	615 812 4850	32LP10-508 5-1/2# - 138 mm	138 mm	5-7/16"	116,1	4,57	78,4	35,64	130,4	36,28
	615 812 4860	32LP10-140MM 140 mm	140 mm	5-1/2"	116,1	4,57	78,4	35,64	132,6	36,28
	615 812 4870	32LP12-145MM 145 mm	145 mm		128,3	5,05	85	38,64	141,4	39,28
	615 812 4880	32LP12-512 5-3/4' - 146 mm	146 mm	5-3/4"	128,3	5,05	87,2	39,64	145,8	40,28
	615 812 4890	32LP12-513 5-13/16' - 148 mm	148 mm	5-13/16"	128,3	5,05	91,6	41,64	152,4	42,28
615 812 4900	32LP12-514 5-7/8' - 150 mm	150 mm	5-7/8"	128,3	5,05	96	43,64	159	44,28	
615 812 4910	32LP12-515 5-15/16' - 151 mm	151 mm	5-15/16"	128,3	5,05	99,3	45,14	164,5	45,78	
615 812 4920	32LP12-600 6" - 152 mm	152 mm	6"	128,3	5,05	104,8	47,64	172,2	48,28	
615 812 4930	32LP12-601 6-1/16" - 154 mm	154 mm	6-1/16"	128,3	5,05	107	48,64	176,6	49,28	
615 812 4940	32LP12-155MM 155 mm	155 mm		128,3	5,05	109,2	49,64	181	50,28	
615 812 4950	32LP12-602 6-1/8" - 156 mm	156 mm	6-1/8"	128,3	5,05	111,4	50,64	185,4	51,28	
615 812 4960	32LP12-160MM 160 mm	160 mm		128,3	5,05	116,7	53,04	192,9	53,68	

TRI-HOLD® Gegenhalter

Mit Titan TRI-HOLD Sicherungsschlüsseln, können Sie auf alle anderen Sicherungsschlüssel verzichten. Ein Werkzeug ist für viele unterschiedliche Schraubengrößen geeignet. Zu dem ist das patentierte Design der Titan Gegenhalter stärker und vielseitiger als andere vergleichbare Produkte auf dem Markt. Für eine höhere Lebensdauer und besseren Bedienkomfort besitzt es keine beweglichen Teile.

Die Last wird durch die drei Seiten des Dreiecks im Schlüssel gehalten. Diese Seiten sind deutlich stärker, als die eines herkömmlichen Sechskantschlüssels. An der dritten Seite des Dreiecks befindet sich eine Einstellschraube zur Sicherung der Mutter für sicheres freihändiges Arbeiten.

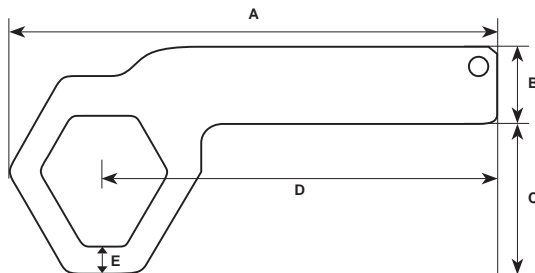
Das Lösen dieser Schraube ermöglicht eine schnelle Demontage, statt den Schlüssel abzuschlagen und die Schraubenbelastung zu ändern. Die Wandstärken bleiben unberührt, so dass der TRI-HOLD auch an den engsten und schwer zu erreichenden Stellen verwendet werden kann. Ein Werkzeug für eine Vielzahl an unterschiedlichen Sechskantschrauben spart Zeit und Geld.



Vorteile TRI-HOLD®

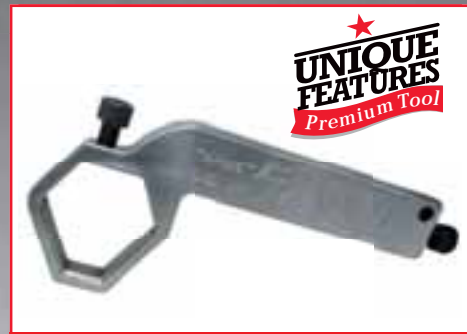
- Mehr Sicherheit, freihändiges Arbeiten
- Robustes Design
- Verwendbar für zöllige und metrische Schrauben
- Ein Werkzeug für zahlreiche Größen

TRI-HOLD® Abmessungen



MODELL	ARTIKEL-NUMMER	SCHRAUBENGRÖSSEN		ABMESSUNGEN									
				A		B		C		D		E	
		in	mm	in	mm	in	mm	in	mm	in	mm	in	mm
TTH-1A	615 812 2500	1 - 1 5/8	26 - 41	7,4	188	1,18	30	2,34	59,4	6,03	153,2	0,39	9,9
TTH-2A	615 812 2510	1 3/8 - 2 1/16	35 - 55	9,19	233,4	1,68	42,7	2,99	75,9	7,52	191	0,39	9,9
TTH-3A	615 812 2520	1 3/4 - 2 11/16	44 - 69	12,23	310,6	1,97	50	3,78	96	9,85	250,2	0,75	19,1
TTH-4A	615 812 2530	2 1/16 - 3 3/8	54 - 86	15,12	384	2,46	62,5	4,6	116,8	12,24	310,9	0,81	20,6
TTH-5A	615 812 2540	2 11/16 - 4 3/16	68 - 107	18,26	463,8	3,06	77,7	5,71	145	14,73	374,1	1	25,4

TRI-HOLD



TRI-HOLD

VIELSEITIG,
LANGLEBIG &
SICHER



EIGENSCHAFTEN

- Made in USA
- Ein Werkzeug für mehrere Größen
- Einstellschraube für freihändiges Arbeiten
- Chemisch vernickelt
- Einzigartiges, patentiertes Design



ELEKTRISCHE PUMPEN



EXE-MINI



EXE-MAX



EXE-MAX SUPER

EXE SERIES

EXPRESS Series - EXE

Elektrische Pumpen

VORTEILE

- Robust, schnell und leise

EIGENSCHAFTEN

- 3 teiliges Kolbendesign - schnellerer Druckaufbau
- Ruhiger und leiser Betrieb
- Druckanzeige in bar und psi

EXE MINI BESONDERE MERKMALE

- Eingebautes Thermometer (°F / °C) für die Öltemperatur

VORTEILE EXE MAX SERIE

- Eingebauter Transporthaken für einfachen Transport

EXE MAX SUPER

- Eingebauter Ölkühler stabilisiert die Ölviskosität. Er erhöht die Lebensdauer des Öls und reduziert damit die Abnutzung der Pumpe
- Robuster Stahl-Schutz-Rahmen für längere Lebensdauer und Stabilität auf weichem und unebenem Untergrund

2 Versionen für EXE MAX und EXE MAX Super verfügbar



Einzelausgang

Einzelausgang

EXE MODELL		KANÄLE	SPAN- NUNG (V)	FRE- QUENZ (HZ)	AMPERE	MAX. LEISTUNG		MAX. ÖLFLUSS						GEWICHT		ABMESSUNGEN (L X W X H)						KRAN	ÖLKÜHLER	ÖL TANK	
MODELL	ARTIKELNUMMER					hp	kw	MAX. ÖLFLUSS		MITTLERER DRUCK		HOHER DRUCK		lbs	kg	in			mm					L	GAL
								cu in/min	L/min	cu in/min	L/min	cu in/min	L/min												
EXE-MINI-230SF1	615 156 0010	1	230	50/60	3	0.35	0.25	195	3.2	55	0.9	25	0.4	36.3	16.5	12.8	10.4	16.8	10.4	260	420	Nein	Nein	3	0.79
EXE-MINI-100SF1	615 156 0020	1	230	50/60	5	0.35	0.25	195	3.2	55	0.9	25	0.4	36.3	16.5	12.8	10.4	16.8	10.4	260	420	Nein	Nein	3	0.79
EXE-MINI-115SF1	615 156 0030	1	230	50/60	5	0.35	0.25	195	3.2	55	0.9	25	0.4	36.3	16.5	12.8	10.4	16.8	10.4	260	420	Nein	Nein	3	0.79
EXE-MINI-110SF1	615 156 0040	1	230	50/60	5	0.35	0.25	195	3.2	55	0.9	25	0.4	36.3	16.5	12.8	10.4	16.8	10.4	260	420	Nein	Nein	3	0.79
EXE-MAX-230-FFH1	615 156 0130	1	230	50/60	5	0.75	0.55	390	6.5	110	1.8	43	0.7	66	30	18	12	20	12	300	500	Ja	Ja	7.5	1.98
EXE-MAX-230-FFH4	615 156 0140	1	230	50/60	5	0.75	0.55	390	6.5	110	1.8	43	0.7	66	30	18	12	20	12	300	500	Ja	Ja	7.5	1.98
EXE-MAX-100-FFH1	615 156 0150	1	230	50/60	12	0.75	0.55	360	6	102	1.4	43	0.7	66	30	18	12	20	12	300	500	Ja	Ja	7.5	1.98
EXE-MAX-100-FFH4	615 156 0160	1	230	50/60	12	0.75	0.55	360	6	102	1.4	43	0.7	66	30	18	12	20	12	300	500	Ja	Ja	7.5	1.98
EXE-MAX-115-FFH1	615 156 0170	1	230	50/60	10	0.75	0.55	390	6.5	110	1.8	43	0.7	66	30	18	12	20	12	300	500	Ja	Ja	7.5	1.98
EXE-MAX-115-FFH4	615 156 0180	1	230	50/60	10	0.75	0.55	390	6.5	110	1.8	43	0.7	66	30	18	12	20	12	300	500	Ja	Ja	7.5	1.98
EXE-MAX-110-FFH1	615 156 0190	1	230	50/60	10	0.75	0.55	390	6.5	110	1.8	43	0.7	66	30	18	12	20	12	300	500	Ja	Ja	7.5	1.98
EXE-MAX-110-FFH4	615 156 0200	1	230	50/60	10	0.75	0.55	390	6.5	110	1.8	43	0.7	66	30	18	12	20	12	300	500	Ja	Ja	7.5	1.98
EXE-MAXS-230-FF1	615 156 0210	1	230	50/60	8	1.5	1.1	510	8.5	180	3.4	80	1.3	72.6	33	18	12.4	18	12.4	310	450	Nein	Ja	7.5	1.98
EXE-MAXS-230-FF4	615 156 0220	1	230	50/60	8	1.5	1.1	510	8.5	180	3.4	80	1.3	72.6	33	18	12.4	18	12.4	310	450	Nein	Ja	7.5	1.98
EXE-MAXS-115-FF1	615 156 0230	1	230	50/60	13	1.5	1.1	460	7.5	155	2.5	62	1	72.6	33	18	12.4	18	12.4	310	450	Nein	Ja	7.5	1.98
EXE-MAXS-115-FF4	615 156 0240	1	230	50/60	13	1.5	1.1	460	7.5	155	2.5	62	1	72.6	33	18	12.4	18	12.4	310	450	Nein	Ja	7.5	1.98
EXE-MAXS-110-FF1	615 156 0250	1	230	50/60	15	1.5	1.1	510	8.5	180	3.4	80	1.3	72.6	33	18	12.4	18	12.4	310	450	Nein	Ja	7.5	1.98
EXE-MAXS-110-FF4	615 156 0260	1	230	50/60	15	1.5	1.1	510	8.5	180	3.4	80	1.3	72.6	33	18	12.4	18	12.4	310	450	Nein	Ja	7.5	1.98

EXPRESS Series - EXA

Pneumatische Pumpen

VORTEILE

- Robust, stark und leise

EIGENSCHAFTEN

- Explosionssicherer luftbetriebener Motor
- 3-stufige Pumpe - schnellerer Druckaufbau
- Druckanzeige in bar und psi

EXA MINI BESONDERE MERKMALE

- Eingebautes Thermometer (°F / °C) für die Öltemperatur

EXA MAX BESONDERE MERKMALE

- Robuster Stahl-Schutz-Rahmen für längere Lebensdauer und Stabilität auf weichem und unebenem Untergrund

PNEUMATISCHE PUMPEN



EXA-MINI



EXA-MAX
EINZELAUSGANG



EXA-MAX
VIER AUSGÄNGE

EXA SERIES

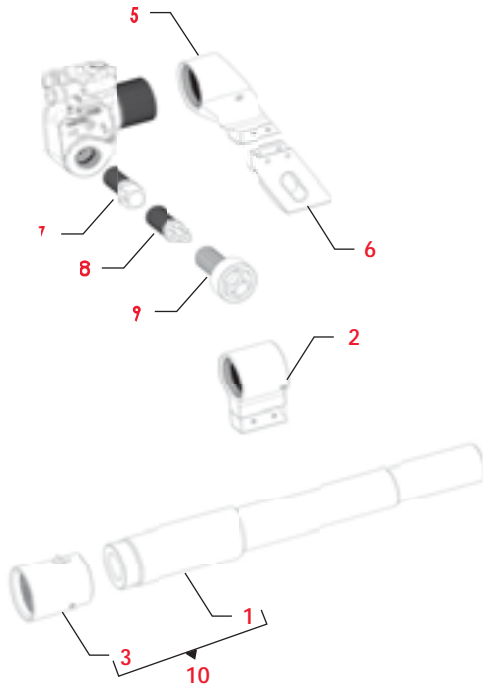
EXA MODEL		KANÄLE	MAX. LEISTUNG		MAX. ÖLFLUSS						GEWICHT		ABMESSUNGEN (L X W X H)						RAHMEN	KRAN	ÖLKÜHLER	ÖL TANK	
MODELL	ARTIKELNUMMER		HP	KW	MAX. ÖLFLUSS		MITTLERER DRUCK		HOHER DRUCK		lbs	kg	in			mm						L	GAL
					cu in/min	L/min	cu in/min	L/min	cu in/min	L/min													
EXAMINI-SF1	615 156 0280	1	1.55	1.12	275	4.5	86	1.4	32	0.5	41	19	12.2	11.5	16.5	31	29	42	Kleiner Rahmen	Nein	Nein	3	0,79
EXAMAX-FF1	615 156 0290	1	3.8	2.8	460	7.5	153	2.5	55	0.9	66	30	20.5	13.8	20	52	35	51	Vollrahmen	Nein	Ja	7,5	1,98
EXAMAX-FF4	615 156 0300	1	3.8	2.8	460	7.5	153	2.5	55	0.9	66	30	20.5	13.8	20	52	35	51	Vollrahmen	Nein	Ja	7,5	1,98

HYDRAULISCHES VERSCHRAUBEN

Zubehör - Hydraulisches Verschrauben



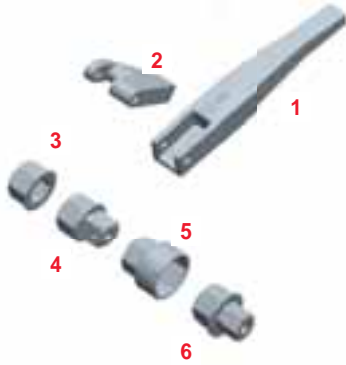
T SERIE ZUBEHÖR



MODELL	Nr	MODELL	BESCHREIBUNG	ARTIKELNUMMER	
T1	1	T1-ALCA	Verlängerungsarm	615 812 8570	
	2	T1-03-STUBBY-A	Gerader Reaktionsarm nach unten	615 565 7230	
	3	T1-ALCS-A	Stahlüberzug	615 548 2655	
	5	T1-03A	Standard Reaktionsarm	615 398 9955	
	6	T1-43-300-A	Verlängerung	615 565 7185	
	7	T1-SQ100	T1 step up direct sq drive 1"	615 575 2745	
	8	T1-HX008	T1 direct hex drive 1/2"	615 575 2035	
		T1-HX017MM	T1 direct hex drive 17mm	615 575 2895	
		T1-HX019MM	T1 direct hex drive 19mm	615 575 1545	
		T1-HX021MM	T1 direct hex drive 21mm-13/16"	615 575 3095	
	T1-HX022MM	T1 direct hex drive 22mm	615 575 1555		
	T1-HX023MM	T1 direct hex drive 23mm	615 575 3105		
	T1-HX100	T1 direct hex drive 25mm-1"	615 575 2125		
	T1-HX027MM	T1 direct hex drive 27mm	615 575 2105		
	T1-HX036MM	T1 direct hex drive 36mm	615 575 1565		
9	T1-S30MM	T1 direct hex drive socket 30mm	615 575 2595		
	T1-S36MM	T1 direct hex drive socket 36mm	615 575 2605		
10	T1-ALCAS	Verlängerungsarm und Überzug	615 812 8620		
T3	1	T3-ALCA	Verlängerungsarm	615 812 8580	
	2	T3-03-STUBBY-4	Gerader Reaktionsarm nach unten	615 565 7240	
	3	T3-ALCS-A	Stahlüberzug	615 548 2665	
	5	T3-03A	Standard Reaktionsarm	615 398 9965	
	6	T3-43-300	Verlängerung	615 565 7195	
	7	T3-SQ012	T3 step down direct sq drive 3/4"	615 575 2795	
		T3-SQ108	T3 step up direct sq drive 1 1/2"	615 575 2845	
	8	T3-HX010	T3 direct hex drive 5/8" -17mm	615 575 1825	
		T3-HX012	T3 direct hex drive 3/4" - 19mm	615 575 1835	
		T3-HX022MM	T3 direct hex drive 7/8" - 22mm	615 575 1575	
	T3-HX024MM	T3 direct hex drive 15/16" - 24mm	615 575 1915		
	T3-HX100	T3 direct hex drive 1" - 25mm	615 575 1855		
	T3-HX101	T3 direct hex drive 1-1/16" - 27mm	615 575 1865		
	T3-HX030MM	T3 direct hex drive 1-13/16" - 30mm	615 575 1925		
	T3-HX032MM	T3 direct hex drive 1-1/4" - 32mm	615 575 1935		
	T3-HX036MM	T3 direct hex drive 1-5/12" - 36mm	615 575 1945		
9	T3-S36MM	T3 direct hex drive socket 36mm	615 575 2885		
	T3-S42MM	T3 direct hex drive socket 42mm	615 575 2965		
	T3-S46MM	T3 direct hex drive socket 46mm	615 575 2975		
10	T3-ALCAS	Verlängerungsarm und Überzug	615 812 8630		
T5	1	T5-ALCA	Verlängerungsarm	615 812 8590	
	2	T5-03-STUBBY-A	Gerader Reaktionsarm nach unten	615 565 5310	
	3	T5-ALCS-A	Stahlüberzug	615 548 2675	
	5	T5-03A	Standard Reaktionsarm	615 398 9975	
	6	T5-43-300	Verlängerung	615 565 7205	
	7	T5-SQ100	T5 step down direct sq drive 1"	615 575 2805	
		T5-SQ208	T5 step up direct sq drive 2 1/2"	615 575 2855	
	8	T5-HX012	T5 direct hex drive 3/4"	615 575 1635	
		T5-HX014	T5 direct hex drive 7/8"	615 575 1645	
		T5-HX100	T5 direct hex drive 1"	615 575 1655	
	T5-HX030MM	T5 direct hex drive 30mm	615 575 1765		
	T5-HX032MM	T5 direct hex drive 32mm	615 575 1505		
	T5-HX036MM	T5 direct hex drive 36mm	615 575 1775		
	T5-HX041MM	T5 direct hex drive 41mm	615 575 1515		
10	T5-ALCAS	Verlängerungsarm und Überzug	615 812 8640		
T8	1	T8-ALCA	Verlängerungsarm	615 812 8390	
	2	T8-03-STUBBY-A	Gerader Reaktionsarm nach unten	615 565 7250	
	3	T8-ALCS-A	Stahlüberzug	615 548 2645	
	5	T8-03A	Standard Reaktionsarm	615 398 9985	
	7	T8-SQ100	T8 step down direct sq drive 1"	615 575 2815	
		T8-SQ208	T8 step up direct sq drive 2 1/2"	615 575 2865	
	8	T8-HX204	T8 direct hex drive male 2-1/4"	615 575 3030	
	10	T8-ALCAS	Verlängerungsarm und Überzug	615 812 8400	
	T10	1	T10-ALCSA	Verlängerungsarm	615 812 8600
		2	T10-ALCS-A	Stahlüberzug	615 548 2685
5		T10-03A	Standard Reaktionsarm	615 398 9995	
7		T10-SQ100	T10 step down direct sq drive 1"	615 575 2825	
		T10-SQ208	T10 step up direct sq drive 2 1/2"	615 575 2875	
8		T10-HX106	T10 direct hex drive 1-3/8"	615 575 2235	
		T10-HX114	T10 direct hex drive 1-7/8"	615 575 2275	
		T10-HX032MM	T10 direct hex drive 32mm	615 575 2315	
		T10-HX036MM	T10 direct hex drive 36mm	615 575 1585	
		T10-HX041MM	T10 direct hex drive 41mm	615 575 2325	
	T10-HX046MM	T10 direct hex drive 46mm	615 575 2905		
10	T10-ALCAS	Verlängerungsarm und Überzug	615 812 8650		
T25	1	T25-ALCA	Verlängerungsarm	615 812 8610	
	2	T25-ALCS-A	Stahlüberzug	615 548 2695	
	5	T25-03A	Standard Reaktionsarm	615 399 0015	
	7	T25-SQ108	T25 step down direct sq drive 1 1/2"	615 575 2835	
	10	T25-ALCAS	Verlängerungsarm und Überzug	615 812 8660	



LP SERIE ZUBEHÖR



MODELL	Nr	MODELL	BESCHREIBUNG	ARTIKELNUMMER
LP2	1	LP2-ALC-A	Verlängerung	615 812 8470
	2	LP2-FF	Reaktionspaddel	615 812 8750
	3		Sechskant-Reduzierer	Siehe auf Seite 54
LP4	1	LP4-ALC-A	Verlängerung	615 812 8480
	2	LP4-FF	Reaktionspaddel	615 812 8760
	3		Sechskant-Reduzierer	Siehe auf Seite 54
LP8	1	LP8-ALC-A	Verlängerung	615 812 8490
	2	LP8-FF	Reaktionspaddel	615 812 8770
	3		Sechskant-Reduzierer	Siehe auf Seite 54
LP16	1	LP16-ALC-A	Verlängerung	615 812 8500
	2	LP16-FF	Reaktionspaddel	615 812 8780
	3		Sechskant-Reduzierer	Siehe auf Seite 54

	SONDERZUBEHÖR
4	Vierkantantrieb
5	Einsteckschlüssel
6	Sechskantadapter

DOPPELSCHLAUCH

BESCHREIBUNG	GRÖSSE		ARTIKEL- NUMMER
	ft	m	
10 ft / 3 m Doppelschlauch	10	3	615 812 2420
15 ft / 4.5 m Doppelschlauch	15	4.5	615 812 2430
20 ft / 6 m Doppelschlauch	20	6	615 812 2440
25 ft / 7.5 m Doppelschlauch	25	7.5	615 812 2450
30 ft / 9 m Doppelschlauch	30	9	615 812 2460
40 ft / 12 m Doppelschlauch	40	12	615 812 2470
50 ft / 15 m Doppelschlauch	50	15	615 812 2480
100 ft / 30 m Doppelschlauch	100	30	615 812 2490



ÖL

BESCHREIBUNG	ARTIKEL- NUMMER
Hydraulik Öl cp (5l-1,32gal)	615 812 2900



HYDRAULISCHES VERSCHRAUBEN

Zubehör - Hydraulisches Verschrauben

LP SERIE ZUBEHÖR REDUZIERHÜLSEN



MODELL	BESCHREIBUNG	ARTIKELNUMMER	MODELL	BESCHREIBUNG	ARTIKELNUMMER
LP2	Reduzierer LP2 36mm - 32mm - 1-5/12" _1-1/4"	615 820 7380	LP8	Reduzierer LP8 65mm - 50mm - 2-9/16" _1-31/32"	615 820 7850
	Reduzierer LP2 41mm - 24mm - 1-5/8" _15/16"	615 820 7920		Reduzierer LP8 65mm - 60mm - 2-9/16" _2-3/8"	615 820 7520
	Reduzierer LP2 41mm - 30mm - 1-5/8" _1-13/16"	615 820 7720		Reduzierer LP8 70mm - 55mm - 2-3/4" _2-1/6"	615 820 7860
	Reduzierer LP2 41mm - 32mm - 1-5/8" _1-1/4"	615 820 7390		Reduzierer LP8 70mm - 65mm - 2-3/4" _2-9/16"	615 820 7530
	Reduzierer LP2 46mm - 30mm - 1-13/16" _1-13/16"	615 820 7930		Reduzierer LP8 75mm - 55mm - 2-15/16" _2-1/6"	615 820 8020
	Reduzierer LP2 46mm - 32mm - 1-13/16" _1-1/4"	615 820 7730		Reduzierer LP8 75mm - 60mm - 2-15/16" _2-3/8"	615 820 7870
	Reduzierer LP2 46mm - 36mm - 1-13/16" _1-5/12"	615 820 7400		Reduzierer LP8 75mm - 70mm - 2-15/16" _2-3/4"	615 820 7540
	Reduzierer LP2 50mm - 36mm - 1-31/32" _1-5/12"	615 820 7740		Reduzierer LP8 80mm - 50mm - 3-3/20" _1-31/32"	615 820 8160
	Reduzierer LP2 50mm - 41mm - 1-31/32" _1-5/8"	615 820 7410		Reduzierer LP8 80mm - 55mm - 3-3/20" _2-1/6"	615 820 8130
	Reduzierer LP2 55mm - 36mm - 2-1/6" _1-5/12"	615 820 8060		Reduzierer LP8 80mm - 60mm - 3-3/20" _2-3/8"	615 820 8030
	Reduzierer LP2 55mm - 41mm - 2-1/6" _1-5/8"	615 820 7940		Reduzierer LP8 80mm - 65mm - 3-3/20" _2-9/16"	615 820 7880
	Reduzierer LP2 55mm - 46mm - 2-1/6" _1-13/16"	615 820 7750		Reduzierer LP8 80mm - 75mm - 3-3/20" _2-15/16"	615 820 7550
	Reduzierer LP2 55mm - 50mm - 2-1/6" _1-31/32"	615 820 7420		Reduzierer LP8 85mm - 55mm - 3-9/26" _2-1/6"	615 820 8170
	Reduzierer LP2 60mm - 36mm - 2-3/8" _1-5/12"	615 820 8070		Reduzierer LP8 85mm - 60mm - 3-9/26" _2-3/8"	615 820 8140
	Reduzierer LP2 60mm - 41mm - 2-3/8" _1-5/8"	615 820 7950		Reduzierer LP8 85mm - 65mm - 3-9/26" _2-9/16"	615 820 8040
	Reduzierer LP2 60mm - 46mm - 2-3/8" _1-13/16"	615 820 7760		Reduzierer LP8 85mm - 70mm - 3-9/26" _2-3/4"	615 820 7890
	Reduzierer LP2 60mm - 55mm - 2-3/8" _2-1/6"	615 820 7430		Reduzierer LP8 85mm - 80mm - 3-9/26" _3-3/20"	615 820 7560
	LP4	Reduzierer LP4 46mm - 36mm - 1-13/16" _1-5/12"		615 820 7770	Reduzierer LP8 90mm - 75mm - 3-9/16" _2-15/16"
Reduzierer LP4 46mm - 41mm - 1-13/16" _1-5/8"		615 820 7440	Reduzierer LP8 95mm - 75mm - 3-3/4" _2-15/16"	615 820 8050	
Reduzierer LP4 50mm - 36mm - 1-31/32" _1-5/12"		615 820 7780	Reduzierer LP8 95mm - 80mm - 3-3/4" _3-3/20"	615 820 7900	
Reduzierer LP4 50mm - 46mm - 1-31/32" _1-13/16"		615 820 7450	Reduzierer LP8 95mm - 90mm - 3-3/4" _3-9/16"	615 820 7580	
Reduzierer LP4 55mm - 32mm - 2-1/6" _1-1/4"		615 820 8080	Reduzierer LP8 110mm - 95mm - 4-5/16" _3-3/4"	615 820 8180	
Reduzierer LP4 55mm - 36mm - 2-1/6" _1-5/12"		615 820 7960	LP16	Reduzierer LP16 105mm - 90mm - 4-1/8" _3-9/16"	615 820 7630
Reduzierer LP4 55mm - 41mm - 2-1/6" _1-5/8"		615 820 7790		Reduzierer LP16 110mm - 95mm - 4-5/16" _3-3/4"	615 820 7640
Reduzierer LP4 55mm - 50mm - 2-1/6" _1-31/32"		615 820 7460		Reduzierer LP16 115mm - 100mm	615 820 7650
Reduzierer LP4 60mm - 36mm - 2-3/8" _1-5/12"		615 820 8090		Reduzierer LP16 80mm - 65mm - 3-3/20" _2-9/16"	615 820 7590
Reduzierer LP4 60mm - 46mm - 2-3/8" _1-13/16"		615 820 7970		Reduzierer LP16 85mm - 70mm - 3-9/26" _2-3/4"	615 820 7600
Reduzierer LP4 60mm - 50mm - 2-3/8" _1-31/32"		615 820 7800		Reduzierer LP16 90mm - 75mm - 3-9/16" _2-15/16"	615 820 7610
Reduzierer LP4 60mm - 55mm - 2-3/8" _2-1/6"		615 820 7470		Reduzierer LP16 95mm - 75mm - 3-3/4" _2-15/16"	615 820 7910
Reduzierer LP4 65mm - 46mm - 2-9/16" _1-13/16"		615 820 8100		Reduzierer LP16 95mm - 80mm - 3-3/4" _3-3/20"	615 820 7620
Reduzierer LP4 65mm - 50mm - 2-9/16" _1-31/32"		615 820 7980		Reduzierer LP32 120mm - 95mm	615 820 7660
Reduzierer LP4 65mm - 55mm - 2-9/16" _2-1/6"		615 820 7810		Reduzierer LP32 130mm - 105mm - 5-1/8" _4-1/8"	615 820 7670
Reduzierer LP4 65mm - 60mm - 2-9/16" _2-3/8"		615 820 7480		Reduzierer LP32 135mm - 110mm - 5-5/16" _4-5/16"	615 820 7680
Reduzierer LP4 70mm - 55mm - 2-3/4" _2-1/6"		615 820 7990		Reduzierer LP32 140mm - 115mm	615 820 7690
Reduzierer LP4 70mm - 60mm - 2-3/4" _2-3/8"		615 820 7820		Reduzierer LP32 145mm - 120mm	615 820 7700
Reduzierer LP4 70mm - 65mm - 2-3/4" _2-9/16"		615 820 7490		Reduzierer LP32 155mm - 130mm	615 820 7710
Reduzierer LP4 75mm - 50mm - 2-15/16" _1-31/32"		615 820 8110			
Reduzierer LP4 75mm - 55mm - 2-15/16" _2-1/6"		615 820 8000			
Reduzierer LP4 75mm - 60mm - 2-15/16" _2-3/8"		615 820 7830			
Reduzierer LP4 75mm - 65mm - 2-15/16" _2-9/16"		615 820 7500			
Reduzierer LP4 80mm - 50mm - 3/3/20" _1-31/32"		615 820 8150			
Reduzierer LP4 80mm - 55mm - 3/3/20" _2-1/6"		615 820 8120			
Reduzierer LP4 80mm - 65mm - 3/3/20" _2-9/16"		615 820 8010			
Reduzierer LP4 80mm - 70mm - 3/3/20" _2-3/4"		615 820 7840			
Reduzierer LP4 80mm - 75mm - 3-3/20" _2-15/16"		615 820 7510			

FESTSCHRAUBEN



Pistolenform für horizontale Applikationen oder Vortriebverschraubung



Gerade Bauform für vertikale Applikationen

WIE DEN RICHTIGEN DREHSCHRAUBER AUSWÄHLEN ?

SCHRITT 1

Applikation

- ▶ Material
- ▶ Verbindungsart
- ▶ Genauigkeit / Drehmoment/
- ▶ Geschwindigkeit
- ▶ Einsatzbereich

SCHRITT 2

Schrauben

- ▶ Bauform
- ▶ Größe
- ▶ Platz

SCHRITT 3

Werkzeug

- ▶ Kupplungsart
- ▶ Drehmoment/ Geschwindigkeit
- ▶ Bauform

SCHRAUBERTYP AUSWÄHLEN

▶ EINHAMMER SCHLAGWERK

- Gut für sehr weiche Verschraubungen mit hoher Nachlaufdrehzahl.

▶ DIREKTANTRIEB

- Bit direkt mit dem Motor verbunden
- Stillstandsmoment abhängig vom Luftdruck
- Einfach zu bedienen und leicht zu warten
- Leichter und kleiner Drehschrauber

▶ KRAFTABHÄNGIGE KUPPLUNG

- Gut geeignet bei Anwendungen mit variablem Drehmoment
- Bediener kann Einrasten der Kupplung für mehr Drehmoment erzwingen
- Ausgezeichneter Schrauber für Holz




▶ ROLLEN- / RUTSCHKUPPLUNG

- Kurze Schraubzeiten
- Ausgangsdrehmoment wird bestimmt durch Einstellung der Federkraft
- Kupplungsratschen auf eingestelltem Drehmoment
- Einfache Drehmoment-Justierung und Wartung

▶ ABSCHALTKUPPLUNG

- Kupplung beendet die Befestigung bei voreingestelltem Moment
- Verschiedene Geschwindigkeiten je nach Modell
- Drehmomenteinstellung für präzise Verschraubungen
- Verschiedene Formen und verschiedener Startmodus für alle Anwendungsarten



SCHRAUBERTYP AUSWÄHLEN	SCHLAGWERK	DIREKT	POSITIV	RUTSCHKUPPLUNG	ABSCHALTUNG
 SUPER INDUSTRIELL		CP2754 CP2764		CP2816 - CP2817 CP2826 - CP2829	CP2003 - CP2005 CP2007 - CP2008 CP2010 - CP2012
 INDUSTRIELLE WARTUNG & PRODUKTION		CP2755 CP2765	CP2780	CP2623 - CP2612 CP780 - CP781 CP781	CP2611 CP2621 CP2622
 ALLGEMEINE WARTUNG	CP2036 - CP2037 CP2041 - CP2042 CP2136 - CP2141				

FESTSCHRAUBEN

DREHSCHRAUBER-EIGENSCHAFTEN

1. Schraubentypen

Viele Arten von Schrauben sind verfügbar und werden in Abhängigkeit von Anwendung und Material ausgewählt. Darüber hinaus beeinflussen Gewindegeometrie (Einbringungsgeschwindigkeit) und Kopfprägung die Wahl der Bits.

DIE HAUPTSCHRAUBENTYPEN SIND:		DER PRÄGUNGSTYP KANN SEIN...	
	METRISCH Wird gewöhnlich bei Muttern und Gewindelöchern benutzt		SCHLITZ Wird vor allem im Holz-, Brillen-, Elektronik-Sektor, etc. verwendet.
	SELBSTFORMEND Diese bilden das Gewinde und ziehen es zur gleichen Zeit fest. Das Gewinde wird durch die Verformung des Materials angelegt, so dass diese Art der Schraube besonders für Kunststoff, Holz und andere leichte Materialien geeignet ist.		KREUZSCHLITZ (PHILIPS POZIDRIVE) Verwendet auf Kunststoff, Blech und Holz. Der Kreuzschlitz verbessert die Verbindung zwischen Schraube und Schraubendreher.
	SELBSTSCHNEIDEND Dies sind metrische Schrauben mit speziellen Rillen auf ihren Gewindeschäften, die die Späne entfernen, die beim Anziehen entstehen.		TORX Dieser überträgt Momente mit geringem axialen Schub. Die Prägung bietet eine größere Kontaktfläche und effektive Verbindung mit Mindestabstand.
	TRI-LOBE Dies sind metrische Schrauben, die durch die spezielle Form des Schafts einstecken und damit das Material verformen statt es zu entnehmen.		INNENSECHSKANTSCHRAUBE (Inbusschraube) Normalerweise mit metrischer Teilung, kann sie in kleinen Räumen eingesetzt werden.
	SELBSTBOHREND Diese sind selbstschneidende Schrauben mit einer speziellen "Bohr"spitze, die das Loch beim Bohren erzeugt.		SECHSKANTKOPF In vielen Bereichen eingesetzt, sowohl in metrischen als auch in den selbstschneidenden und selbst-bohrenden Versionen, etc. Besonders effektiv bei hohen Anzugsmomenten.
DIE SCHRAUBEN KÖNNEN WIE FOLGT ANGEBRACHT SEIN			
	EINGebaute FLACHUNTERLEGSCHIBE Diese verbessert die Qualität des Anzugs und macht die Anzugszykluszeiten schneller.		RÄNDELSCHIBE UNTER DEM KOPF Stationär oder mobil, verringert sie die Chancen, dass sich die Schraube aus Versehen löst.

2. Schraubenauswahlübersicht




Werte der Befestigungsmomente :

ISO	MASCHINENSCHRAUBEN					GEWINDEFORM / SCHNEIDSCHRAUBEN
	4.6	5.8	8.8	10.9	12.9	8.8
GEWINDE-GROSSE	EMPFOHLENES DREHMOMENT (Nm)					EMPFOHLENES DREHMOMENT (Nm)
M1.6	0.07	0.12	0.19	-	-	-
M2	0.15	0.24	0.38	-	-	0.5
M2.2	0.19	0.31	0.51	-	-	-
M2.5	0.28	0.48	0.77	-	-	-
M3	0.51	0.85	1.4	1.9	2.3	1.4
M3.5	0.8	1.34	2.2	3.0	3.6	-
M4	1.2	2.0	3.2	4.5	5.4	3.2
M5	2.4	4.0	6.4	9.0	10.7	6.5
M6	4.1	6.8	10.9	15.3	18.3	11
M8	9.8	16.3	26.1	36.8	44.1	26
M10	19.3	32.2	51.5	72	86.9	52
M12	33.6	56	90	126	151	91

Für nicht metrische Gewinde verwenden Sie bitte nachfolgende Werte als Anleitung

GEWINDE-GROSSE	QUALITÄT P		QUALITÄT S		QUALITÄT T	
In.	Nm	lbf ft	Nm	lbf ft	Nm	lbf ft
1/4	5.4	4.0	10	7.6	11	8.2
5/16	11.2	8.3	21	15.7	23	17.0
3/8	20.0	14.7	38	27.9	41	30.2
7/16	32.0	23.5	61	44.8	85	48.3
1/2	48.8	36.0	93	68.4	100	73.8

3. Schraubendrehmoment und Drehzahlbereich

GERADE ODER PISTOLE	TYP DER KUPPLUNG	MODELL	DREHMOMENTBEREICH ft.lbs (Nm)																	LEERLAUF-DREHZAHL U/min	START
			1.47 (2)	2.95 (4)	4.42 (6)	5.9 (8)	7.37 (10)	8.85 (12)	10.3 (14)	11.8 (16)	13.3 (18)	14.7 (20)	16.2 (22)	17.7 (24)	19.2 (26)	20.6 (28)	22.1 (30)	23.6 (32)	25.1 (34)		
	SCHLAGEN	CP2136	[Red bar from 11.8 to 29.5]																	10,000	HEBEL
	SCHLAGEN	CP2141	[Red bar from 10.3 to 26.5]																	13,000	AUSLÖSER
	SCHLAGEN	CP2036	[Red bar from 5.9 to 14.7]																	10,000	HEBEL
	SCHLAGEN	CP2037	[Red bar from 11.8 to 29.5]																	10,000	HEBEL
	SCHLAGEN	CP2041	[Red bar from 11.8 to 29.5]																	15,000	AUSLÖSER
	SCHLAGEN	CP2042	[Red bar from 5.9 to 14.7]																	5,600	AUSLÖSER
	DIREKT	CP2754	[Red bar from 1.47 to 2.95]																	1,450	AUSLÖSER
	DIREKT	CP2755	[Red bar from 1.47 to 2.95]																	2,200	AUSLÖSER
	DIREKT	CP2764	[Red bar from 10.3 to 26.5]																	600	AUSLÖSER
	DIREKT	CP2765	[Red bar from 5.9 to 14.7]																	900	AUSLÖSER
	POSITIV	CP2780	[Red bar from 1.47 to 2.95]																	2,100	AUSLÖSER
	RUTSCHKUPPLUNG	CP780	[Red bar from 10.3 to 26.5]																	1,800	AUSLÖSER
	RUTSCHKUPPLUNG	CP781	[Red bar from 10.3 to 26.5]																	800	AUSLÖSER
	RUTSCHKUPPLUNG	CP782	[Red bar from 10.3 to 26.5]																	1,800	HEBEL
	RUTSCHKUPPLUNG	CP783	[Red bar from 5.9 to 14.7]																	2,000	HEBEL
	RUTSCHKUPPLUNG	CP2828	[Red bar from 5.9 to 14.7]																	1,300	HEBEL
	RUTSCHKUPPLUNG	CP2829	[Red bar from 10.3 to 26.5]																	900	HEBEL
	RUTSCHKUPPLUNG	CP2623	[Red bar from 10.3 to 26.5]																	1,700	HEBEL
	RUTSCHKUPPLUNG	CP2816	[Red bar from 10.3 to 26.5]																	1,800	AUSLÖSER
	RUTSCHKUPPLUNG	CP2817	[Red bar from 10.3 to 26.5]																	800	AUSLÖSER
	RUTSCHKUPPLUNG	CP2612	[Red bar from 10.3 to 26.5]																	1,700	AUSLÖSER
	ABSCHALTUNG	CP2005	[Red bar from 1.47 to 2.95]																	1,100	ANDRUCKSTART
	ABSCHALTUNG	CP2611	[Red bar from 10.3 to 26.5]																	1,000	AUSLÖSER
	ABSCHALTUNG	CP2010	[Red bar from 10.3 to 26.5]																	1,470	DRÜCKEN
	ABSCHALTUNG	CP2003	[Red bar from 1.47 to 2.95]																	1,100	ANDRUCKSTART
	ABSCHALTUNG	CP2012	[Red bar from 10.3 to 26.5]																	1,470	HEBEL
	ABSCHALTUNG	CP2007	[Red bar from 1.47 to 2.95]																	1,100	ANDRUCKSTART
	ABSCHALTUNG	CP2008	[Red bar from 1.47 to 2.95]																	1,100	HEBEL
ABSCHALTUNG	CP2622	[Red bar from 1.47 to 2.95]																	1,700	ANDRUCKSTART	
ABSCHALTUNG	CP2621	[Red bar from 10.3 to 26.5]																	1,000	ANDRUCKSTART	

Drehschrauber mit Schlagwerk

CP2136 ★

10,000 U/MIN



KOMPAKT, SCHNELL
UND EINFACHE
HANDHABUNG

EIGENSCHAFTEN

- 1/4" hex Schnellwechselfutter
- Kupplungsschlagwerk
- Einhandumsteuerung

VORTEILE

- Kompakt & leicht
- Niedriger Luftverbrauch für hohe Effizienz
- Für unterschiedliche Applikationen



CP2141

CP2141 ★

13,000 U/MIN

KOMPAKT, SCHNELL UND
EINFACHE HANDHABUNG

EIGENSCHAFTEN

- 1/4" hex Schnellwechselfutter
- Kupplungsschlagwerk
- Einhandumsteuerung



VORTEILE

- Kompakt & leicht
- Sehr leise für angenehmes Arbeiten
- Für unterschiedliche Applikationen



CP2141



Siehe Zubehör auf Seiten 65-66

★ ALLGEMEINE WARTUNG ★★ INDUSTRIELLE WARTUNG & PRODUKTION ★★★ SUPER INDUSTRIELL

MODELL	ARTIKELNUMMER	ABTRIEB HEX.	LEERLAUFDREH- ZAHL	MIN DREHMOMENT		MAX DREHMOMENT		NETTO- GEWICHT		GESAMT- LÄNGE		LUFTVERBR. UNTER LAST		VIBRATION SPIEGEL ISO 28927 (M/S ²)		SCHALL DRUCK	SCHALL- LEISTUNG	LUFTEIN- LASS
				in.	U/min	ft.lb	Nm	ft.lb	Nm	lb	kg	in.	mm	cfm	l/s			
CP2136	894 102 1360	1/4	10,000	5.93	8.0	15.5	21.0	1.5	0.7	7.3	185	8.8	4.2	7.4	2.8	89	100	1/4
CP2141	894 102 1410	1/4	13,000	7.38	10.0	17.7	24.0	1.9	0.9	5.6	143	18.1	8.5	5.3	2.1	77	88	1/4

Alle Modelle: Schlauch int. 3/8" (9.5mm) - @90 PSI (@6.3 Bar)

Angaben sind nur Richtwerte. Prüfen Sie die Unterlagen bei jedem Werkzeug oder auf www.cp.com

FESTSCHRAUBEN

Drehschrauber mit Schlagwerk

CP2041 ★

15,000 U/MIN



HOHE GESCHWINDIGKEIT UND HOHES DREHMOMENT

EIGENSCHAFTEN

- 2-Hammer-Schlagwerk
- Hohes Drehmoment und hohe Geschwindigkeit
- Ergonomisch mit Aufhängebügel

VORTEILE

- Bedienkomfort
- Einhandbedienung
- Langlebigkeit und Produktivität

CP2042 ★

5,600 U/MIN



KOMPAKT UND HOHES DREHMOMENT

EIGENSCHAFTEN

- 2-Hammer-Schlagwerk
- Aufhängebügel
- Laufrichtungsumschaltung mit einer Hand

VORTEILE

- Hohe Leistung bei kontrollierter Drehzahl
- Angenehmes Arbeiten durch Ergo-Grip
- Einhandumsteuerung

CP2036 ★

10,000 U/MIN



CP2037

Wie CP2036
aber mit höherem
Drehmoment

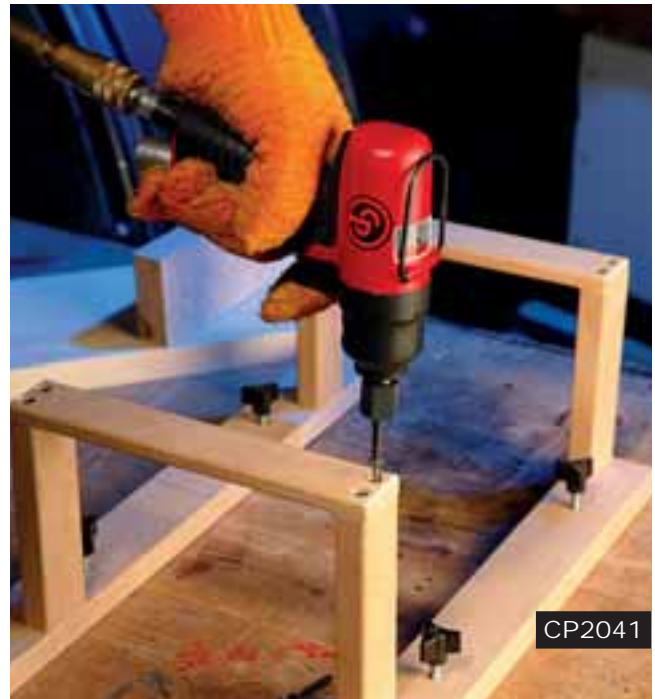
LEISE UND LEICHT

EIGENSCHAFTEN

- Kupplungsschlagwerk
- Aufhängebügel
- Eingebauter Leistungsregler

VORTEILE

- Leise & leicht
- Schnelle Drehmomenteinstellung
- Ausgezeichnet bei weichen Materialien



Siehe Zubehör auf Seiten 65-66

★ ALLGEMEINE WARTUNG ★★ INDUSTRIELLE WARTUNG & PRODUKTION ★★★ SUPER INDUSTRIELL

MODELL	ARTIKELNUMMER	ABTRIEB HEX.	LEERLAUFDREHZAHL	MIN DREHMOMENT		MAX DREHMOMENT		NETTOGEWICHT		GESAMTLÄNGE		LUFTVERBR. UNTER LAST		VIBRATION SPGEL ISO 28927 (M/S2)		SCHALL DRUCK	SCHALL LEISTUNG	LUFT-EINLASS
		in.	U/min	ft.lb	Nm	ft.lb	Nm	lb	kg	in.	mm	cfm	l/s	a	K	ISO 15744 - dB(A)	in.	
CP2036	615 192 2036	1/4	10,000	2.5	3.4	11.8	16.0	1.7	0.8	8.2	207	13.0	6.1	<2.5	-	83	94	1/4
CP2037	615 192 2037	1/4	10,000	13.3	18.0	20.7	28.0	1.8	0.8	8.2	207	13.0	6.1	<2.5	-	88	99	1/4
CP2041	615 192 2041	1/4	15,000	5.9	8.0	31	42.0	2.3	1.0	5.9	152	27.0	12.7	3.1	1.3	88	99	1/4
CP2042	615 192 2042	1/4	5,600	4.4	6.0	30.2	41.0	2.3	1.0	5.9	152	27.0	12.7	6.6	3.3	88	99	1/4

Alle Modelle: Schlauch int. 3/8" (9.5mm) - @90 PSI (@6.3 Bar)

Angaben sind nur Richtwerte. Prüfen Sie die Unterlagen bei jedem Werkzeug oder auf www.cp.com

Drehschrauber mit Direktantrieb

CP2780 ★★

2,100 U/MIN



KOMPAKT UND KRAFTABHÄNGIGE - KUPPLUNGSBETÄTIGUNG

EIGENSCHAFTEN

- Einhandumsteuerung am Handgriff
- Feinfühliges Betätigungshebel
- Gummierter Griff

VORTEILE

- Perfekt für Holzverschraubungen
- Bediener kann Einkupplung für höheres Drehmoment erzwingen

CP2755 ★★

2,200 U/MIN



HOCHGEWINDIGKEITS-DIREKTANTRIEB

EIGENSCHAFTEN

- Einhandumsteuerung am Handgriff
- Feinfühliges Betätigungshebel
- Gummierter Griff

CP2765

Wie CP2755 aber mit höherem Drehmoment

VORTEILE

- Gut für weiche Schraubfälle
- Einfache Wartung
- Schnelles Einschrauben



BOLZENREINIGER (S.61) VERBESSERN DIE SETZKRAFT IHRER SCHRAUBVERBINDUNG



CP2755

CP2764 ★★★

600 U/MIN



HALTBAR UND NIEDRIGER GERÄUSCHPEGEL FÜR INTENSIVE ANWENDUNGEN

CP2754

Wie CP2764 aber mit höherer Geschwindigkeit

EIGENSCHAFTEN

- Hochwertiger Motor und Komponenten
- Robustes Aluminiumgehäuse
- Direktantrieb mit mehr als 14 Nm

VORTEILE

- Robuste Konstruktion und einfache Wartung
- Angenehme Handhabung
- Mit nur 79dB(A) sehr leise



Siehe Zubehör auf Seiten 65-66

★ ALLGEMEINE WARTUNG ★★ INDUSTRIELLE WARTUNG & PRODUKTION ★★★ SUPER INDUSTRIELL

MODELL	ARTIKELNUMMER	ABTRIEB HEX.	LEERLAUFDREH-ZAHL	MAX DREHMOMENT		NETTOGEWICHT		GESAMTLÄNGE		LUFTVERBR. UNTER LAST		VIBRATION SPIEGEL ISO 28927 (M/S2)		SCHALL DRUCK	SCHALL LEISTUNG	LUFTEIN-LASS
		in.	U/min	ft.lb	Nm	lb	kg	in.	mm	cfm	l/s	a	k	ISO 15744 - dB(A)	in.	
CP2754	615 192 2754	1/4	1,450	3.7	5.0	2.0	0.9	8.3	210	17.0	8.0	<2.5	-	77	88	1/4
CP2755	615 192 2755	1/4	2,200	5.4	7.3	2.3	1.0	6.3	160	29.7	14.0	<2.5	-	90	101	1/4
CP2764	615 192 2764	1/4	600	10.3	14.0	2.2	1.0	9.0	228	17.0	8.0	<2.5	-	77	88	1/4
CP2765	615 192 2765	1/4	900	6.6	9.0	2.6	1.2	7.0	178	29.7	14.0	<2.5	-	99	110	1/4
CP2780	615 192 2780	1/4	2,100	7.4	10.0	2.4	1.1	6.5	164	29.7	14.0	<2.5	-	89	100	1/4

Schlauch-Innend. 10 mm @ 90 PSI (bei 6,3 bar) für Modell CP2754 und CP2764
Schlauch-Innend. 13 mm @ 90 PSI (bei 6,3 bar) für Modell CP2755, CP2765 und CP2780

Angaben sind nur Richtwerte. Prüfen Sie die Unterlagen bei jedem Werkzeug oder auf www.cp.com

FESTSCHRAUBEN

Drehschrauber mit Rutschkupplung

CP780 ★★



1,800 U/MIN



HOHE
GESCHWINDIGKEIT
UND BELASTBARKEIT

EIGENSCHAFTEN

- Externe Drehmomenteinstellung
- 1/4" hex Schnellwechselfutter
- Einhandumschaltung für R/L-Lauf

VORTEILE

- Hohe Drehzahl für schnelles Arbeiten
- Leicht einzustellendes Drehmoment
- Ideales Werkzeug für allgemeine Reparaturen, Holz und PVC

CP782 ★★



1,800 U/MIN



HOHE
GESCHWINDIGKEIT
UND BELASTBARKEIT

CP783

Wie CP782 aber mit höherem Drehmoment und leichter

EIGENSCHAFTEN

- Externe Drehmomenteinstellung
- Einhandumsteuerung für R/L-Lauf
- Feinfühliger Betätigungshebel, mit Aufhängebügel

VORTEILE

- Hochwertige Rutschkupplung
- Angenehmes Arbeiten durch geringes Gewicht
- Robustes Aluminiumgehäuse & Kupplungsgehäuse aus Stahl

CP781 ★★



800 U/MIN



HOHE
GESCHWINDIGKEIT
UND BELASTBARKEIT

EIGENSCHAFTEN

- Externe Drehmomenteinstellung
- Einhandumsteuerung für R/L-Lauf
- Feinfühliger Betätigungshebel, mit Aufhängebügel

VORTEILE

- Hochwertige Rutschkupplung
- Angenehmes Arbeiten durch geringes Gewicht
- Robustes Aluminiumgehäuse & Kupplungsgehäuse aus Stahl



CP781



Siehe Zubehör auf Seiten 65-66

★ ALLGEMEINE WARTUNG ★★ INDUSTRIELLE WARTUNG & PRODUKTION ★★★ SUPER INDUSTRIELL

MODELL	ARTIKELNUMMER	ABTRIEB HEX.		LEERLAUFDREH-ZAHL		MIN DREHMOMENT		MAX DREHMOMENT		NETTOGEWICHT		GESAMT-LÄNGE		LUFTVERBR. UNTER LAST		VIBRATION SPGEL ISO 28927 (M/S2)		SCHALL DRUCK	SCHALL LEISTUNG	LUFTIN-LASS
		in.	U/min	ft.lb	Nm	ft.lb	Nm	lb	kg	in.	mm	cfm	l/s	a	K	ISO 15744 - dB(A)	in.			
CP780	T025095	1/4	1,800	2.06	2.8	3.7	5.0	2.5	1.1	8.3	210	25.0	11.6	2.9	1.4	98	109	1/4		
CP781	T025096	1/4	800	4.57	6.2	8.4	11.3	3.0	1.4	8.9	226	25.0	11.8	<2.5	-	100	111	1/4		
CP782	T025097	1/4	1,800	2.58	3.5	3.7	5.0	2.5	1.1	9.6	245	16.1	7.6	<2.5	-	94	105	1/4		
CP783	T025098	1/4	2,000	0.8	1.1	2.06	2.8	1.3	0.6	8.9	226	9.0	4.2	<2.5	-	88	99	1/4		

Alle Modelle: Schlauch int. 3/8" (9.5mm) - @90 PSI (@6.3 Bar)

Angaben sind nur Richtwerte. Prüfen Sie die Unterlagen bei jedem Werkzeug oder auf www.cp.com

Dämpfungskupplung Schraubendreher

CP2623 ★★

1,800 U/MIN



EXTREM KOMPAKT UND PRODUKTIV

EIGENSCHAFTEN

- Einhandumsteuerung
- Schnelle Drehmomenteinstellung
- Farbliche Ringe zur Identifizierung

VORTEILE

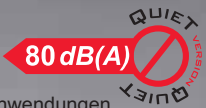
- Hohe Produktivität durch 1.800 U/min
- Kompakte Bauform für enge Stellen
- Leise & niedrige Vibrationen für angenehmes Arbeiten

CP2612 ★★★

1,700 U/MIN

SEHR KOMPAKT, HANDLICH UND VIELSEITIG

EIGENSCHAFTEN



- 3 Lufteingänge für verschiedene Anwendungen
- Schnelle Drehmomenteinstellung
- Farbliche Ringe zur Identifizierung

VORTEILE

- Hohe Drehahl mit 1700 U/min
- Kompakte Bauform für enge Stellen
- Geringe Vibrationen & Geräusche für angenehmes Arbeiten



CP2612



FÜR DREHSCHRAUBER MIT RUTSCHKUPPLUNG IST DIE DREHZAHL EIN HAUPTKRITERIUM, UM DIE PRODUKTIVITÄT ZU STEIGERN



Siehe Zubehör auf Seiten 65-66

★ ALLGEMEINE WARTUNG
★★ INDUSTRIELLE WARTUNG & PRODUKTION
★★★ SUPER INDUSTRIELL

MODELL	ARTIKELNUMMER	ABTRIEB HEX.	LEERLAUFDREHZAHL	MIN DREHMOMENT		MAX DREHMOMENT		NETTOGEWICHT		GESAMTLÄNGE		LUFTVERBR. UNTER LAST		VIBRATION SPIEGEL ISO 28927 (M/SZ)		SCHALL DRUCK	SCHALL LEISTUNG	LUFTLEISTUNG
		in.	U/min	ft.lb	Nm	ft.lb	Nm	lb	kg	in.	mm	cfm	l/s	a	K	ISO 15744 - dB(A)	in.	
CP2612	615 192 2612	1/4	1,700	0.737	1.0	4.42	6.0	2.0	0.9	7.5	190	21.2	10.0	<2.5	-	77	88	1/4
CP2623	615 192 2623	1/4	1,800	1.106	1.5	4.056	5.5	1.8	0.8	8.2	207	27.8	13.1	<2.5	-	78	89	1/4

Alle Modelle: Schlauch int. 3/8" (9.5mm) - @90 PSI (@6.3 Bar)

Angaben sind nur Richtwerte. Prüfen Sie die Unterlagen bei jedem Werkzeug oder auf www.cp.com

FESTSCHRAUBEN

Drehschrauber mit Rutschkupplung

CP2816 ★★ ★

1,900 U/MIN



FÜR INTENSIVEN
GEBRAUCH

EIGENSCHAFTEN

- Robustes Aluminiumgehäuse
- Angenehmer Gummigriff
- Praktische Einhandumsteuerung

VORTEILE

- Langlebiger Mechanismus
- Schnelle Drehmomenteinstellung
- Vielseitig einsetzbar

CP2817 ★★ ★

800 U/MIN



FÜR WARTUNG
UND FERTIGUNG

EIGENSCHAFTEN

- Bis zu 8,5 Nm
- Angenehmer Gummigriff
- Praktische Einhandumsteuerung

VORTEILE

- Robustes Aluminiumgehäuse
- Angenehmer Gummigriff

CP2828 ★★ ★

1,600 U/MIN



CP2829

Wie CP2828
aber mit höherem
Drehmoment

INDUSTRIELL UND
SCHMAL

EIGENSCHAFTEN

- Kleiner Durchmesser - guter Halt
- Hohe Drehzahl
- Leise und geringe Vibrationen

VORTEILE

- Robustes Aluminiumgehäuse
- Angenehmer Gummigriff
- Praktische Einhandumsteuerung



CP2828



Siehe Zubehör auf Seiten 65-66

★ ALLGEMEINE WARTUNG ★★ INDUSTRIELLE WARTUNG & PRODUKTION ★★★ SUPER INDUSTRIELL

MODELL	ARTIKELNUMMER	ABTRIEB HEX.	LEERLAUFDREH-ZAHN	MIN DREHMOMENT		MAX DREHMOMENT		NETTO-GEWICHT		GESAMT-LÄNGE		LUFTVERBR. UNTER LAST		VIBRATION SPGEL ISO 28927 (M/S2)		SCHALL DRUCK	SCHALL LEISTUNG	LUFTFEIN-LASS
		in.	U/min	ft.lb	Nm	ft.lb	Nm	lb	kg	in.	mm	cfm	l/s	a	K	ISO 15744 - dB(A)	in.	
CP2816	615 163 0020	1/4	1,900	1.8	2.5	3.4	4.6	2.6	1.2	8.3	210	28.2	13.3	5.2	1.2	84	95	1/4
CP2817	615 163 0030	1/4	800	2.2	3.0	7	9.5	2.9	1.3	9.0	230	28.4	13.4	6.6	1.2	84	95	1/4
CP2828	615 163 0040	1/4	1,600	1.3	1.8	2.4	3.2	1.3	0.6	7.7	195	15.0	7.1	0.3	0.8	73	84	1/4
CP2829	615 163 0050	1/4	750	1.8	2.5	3.8	5.2	1.3	0.6	7.7	195	15.0	7.1	0.3	0.8	73	84	1/4

Alle Modelle: Schauch int. 3/8" (9.5mm) - @90 PSI (@6.3 Bar)

Angaben sind nur Richtwerte. Prüfen Sie die Unterlagen bei jedem Werkzeug oder auf www.cp.com

Drehschrauber mit Abschaltkupplung

CP2621 ★★

1,000 U/MIN



SCHNELLE DREHMOMENTVERSTELLUNG FÜR UNTERSCHIEDLICHSTE ANWENDUNGEN

EIGENSCHAFTEN

- Andruckstart
- Schnelle Drehmomenteinstellung
- Farbliche Ringe zur Identifizierung

VORTEILE

- Vielseitig durch hohes Drehmoment
- Angenehmes Arbeiten da sehr leise
- Hohe Genauigkeit für unterschiedlichste Anwendungen

CP2622 ★★

1,700 U/MIN



PRODUKTIV, GENAU UND KOMFORTABEL

EIGENSCHAFTEN

- Einhandumsteuerung
- Schnelle Drehmomenteinstellung
- Farbliche Ringe zur Identifizierung

VORTEILE

- Hohe Produktivität durch hohe Drehzahl
- Ergonomisch geformt für einfache Handhabung
- Hohe Genauigkeit für unterschiedliche Applikationen

CP2611 ★★

1,000 U/MIN

PRODUKTIVE UND GENAUE ABSCHALT-PISTOLE

EIGENSCHAFTEN

- 3 Lufteingänge für verschiedene Anwendungen
- Schnelle Drehmomenteinstellung
- Farbliche Ringe zur Identifizierung

VORTEILE

- Vielseitig durch hohes Drehmoment
- Angenehmes Arbeiten da sehr leise
- Hohe Genauigkeit und leicht zu verstellendes Drehmoment



CP2611



MIT 3 LUFTEINGÄNGEN KANN DER CP2611 HORIZONTAL UND VERTIKAL VERWENDET WERDEN



Siehe Zubehör auf Seiten 65-66

ALLGEMEINE WARTUNG
 INDUSTRIELLE WARTUNG & PRODUKTION
 SUPER INDUSTRIELL

MODELL	ARTIKELNUMMER	ABTRIEB HEX.	LEERLAUFDREHZAHL	MIN DREHMOMENT		MAX DREHMOMENT		NETTOGEWICHT		GESAMTLÄNGE		LUFTVERBR. UNTER LAST		VIBRATION SPEGEL ISO 28927 (M/S2)		SCHALL DRUCK	SCHALL LEISTUNG	LUFTEINLASS
		in.	U/min	ft.lb	Nm	ft.lb	Nm	lb	kg	in.	mm	cfm	l/s	a	K	ISO 15744 - dB(A)	in.	
CP2611	615 192 2611	1/4	1,000	0.737	1.0	5.53	7.5	2.4	1.1	9.3	235	21.2	10.0	<2.5	-	80	91	1/4
CP2621	615 192 2621	1/4	1,000	0.59	0.8	4.79	6.5	1.8	0.8	9.1	232	30.9	14.6	<2.5	-	76	87	1/4
CP2622	615 192 2622	1/4	1,700	0.368	0.5	3.32	4.5	1.8	0.8	9.1	232	29.0	13.7	<2.5	-	75	86	1/4

Alle Modelle: Schlauch int. 3/8" (9.5mm) - @90 PSI (@6.3 Bar)

Angaben sind nur Richtwerte. Prüfen Sie die Unterlagen bei jedem Werkzeug oder auf www.cp.com

FESTSCHRAUBEN

Drehschrauber mit Abschaltkupplung

CP2005 ★★★★★

1,100 U/MIN



DIE ROBUSTESTE UND LANGLEBIGSTE PISTOLE

EIGENSCHAFTEN

- Robustes Aluminiumgehäuse
- Fein dosierbarer Betätigungshebel
- Einhandumsteuerung

VORTEILE

- Ergonomische Gehäuseform für angenehmes Arbeiten
- Hochwertiges Gehäuse für schwere Anwendungen

CP2008 ★★★★★

1,100 U/MIN



PRÄZISE UND HALTBAR

CP2010

Wie CP2008 aber mit höherem Drehmoment und höherer Geschwindigkeit

EIGENSCHAFTEN

- Präzise Abschaltkupplung
- Robustes Aluminiumgehäuse
- Feinfühlinger Betätigungshebel & eine Umsteuerung

CP2012

Wie CP2010 aber mit Hebel-Start

VORTEILE

- Für unterschiedlichste Anwendungen einsetzbar
- Ideal für die Demontage
- Exzellent um Schrauben während des Schraubvorgangs zu zentrieren

CP2003 ★★★★★

1,100 U/MIN



CP2007

Wie CP2003 aber mit höherem Drehmoment

KOMPAKT UND GERINGES GEWICHT FÜR LEICHTE MONTAGE APPLIKATIONEN

EIGENSCHAFTEN

- Andruckstart
- Einhandumsteuerung
- Abschaltkupplung

VORTEILE

- Kompakt und handlich für Montagearbeiten
- Besonders für intensive & präzise Verschraubungen



CP2003



Siehe Zubehör auf Seiten 65-66

★ ALLGEMEINE WARTUNG ★★ INDUSTRIELLE WARTUNG & PRODUKTION ★★★ SUPER INDUSTRIELL

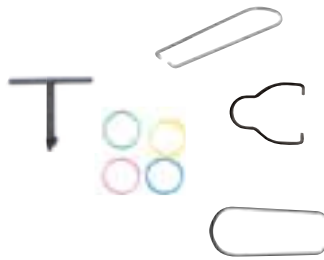
MODELL	ARTIKELNUMMER	ABTRIEB HEX.	LEERLAUFDREHZAHL	MIN DREHMOMENT		MAX DREHMOMENT		NETTOGEWICHT		GESAMTLÄNGE		LUFTVERBR. UNTER LAST		VIBRATION SPiegel ISO 28927 (M/S2)		SCHALL DRUCK	SCHALL LEISTUNG	LUFTTEINLASS
		in.	U/min	ft.lb	Nm	ft.lb	Nm	lb	kg	in.	mm	cfm	l/s	a	K	ISO 15744 - dB(A)	in.	
CP2003	615 192 2003	1/4	1,100	0.295	0.4	1.106	1.5	0.9	0.4	7.7	197	8.5	4.0	<2.5	-	73	84	1/8 BSP
CP2005	615 192 2005	1/4	1,100	0.295	0.4	3.17	4.3	1.8	0.8	7.2	182	13.8	6.5	<2.5	-	76	87	1/8 BSP
CP2007	615 192 2007	1/4	1,100	0.295	0.4	3.17	4.3	1.3	0.6	9.8	250	13.8	6.5	<2.5	-	81	92	1/8 BSP
CP2008	615 192 2008	1/4	1,100	0.295	0.4	3.17	4.3	1.5	0.7	10.8	275	13.8	6.5	<2.5	-	76	87	1/8 BSP
CP2010	615 192 2010	1/4	1,470	1.475	2.0	4.056	5.5	2.0	0.9	10.0	253	19.1	9.0	<2.5	-	76	87	1/8 BSP
CP2012	615 192 2012	1/4	1,470	1.475	2.0	4.056	5.5	2.0	0.9	10.9	278	19.1	9.0	<2.5	-	73	84	1/4 BSP

Alle Modelle: Schlauch int. 3/8" (9.5mm) - @90 PSI (@6.3 Bar)

Angaben sind nur Richtwerte. Prüfen Sie die Unterlagen bei jedem Werkzeug oder auf www.cp.com



MITGELIEFERTES ZUBEHÖR



MODELL	BESCHREIBUNG	ARTIKELNUMMER
CP2136, CP2141	Aufhängebügel	894 017 0488
CP2623, CP2612	Aufhängebügel Bits (2 Phillips E6.3) Farbring (4) Stützen männlich 1/4"NPT	894 016 8729 894 020 0791 894 016 8074 -
CP2003, CP2005	Aufhängebügel Kupplungseinstellung Hexagonaler Schlüssel	307683 - 69773
CP782	Aufhängebügel	C148806
CP783	Aufhängebügel	C148774

OPTIONALES ZUBEHÖR



ABLUFTSCHLAUCHSET - SCHALLDÄMPFER

MODELL	BESCHREIBUNG	ARTIKELNUMMER
CP2755, CP2765, CP2780	Schalldämpfer	205 051 6493



SEITENGRIFF

MODELL	BESCHREIBUNG	ARTIKELNUMMER
CP2755, CP2765, CP2780	Seitengriff	205 049 8553



BOLZENREINIGER (Empfohlen mit CP2755)

ARTIKELNUMMER	BESCHREIBUNG	DURCHMESSER		GESAMTLÄNGE		ERSATZBÜRSTEN (VPE=5)
		IN.	MM	IN.	MM	
894 016 8858	BOLZENREINIGER M20X37L	0.79	20	1.46	37	894 016 9930
894 016 9793	BOLZENREINIGER M22X37L	0.87	22	1.46	37	894 016 9931
894 016 9794	BOLZENREINIGER M24X37L	0.94	24	1.46	37	894 016 9932
894 016 9927	BOLZENREINIGER M20X60L	0.79	20	2.36	60	894 016 9934
894 016 9928	BOLZENREINIGER M22X60L	0.87	22	2.36	60	894 016 9935
894 016 9929	BOLZENREINIGER M24X60L	0.94	24	2.36	60	894 016 9936
894 016 9795	BOLZENREINIGER M30X60L	1.18	30	2.36	60	894 016 9933



WUSSTEN SIE, DAS VERROSTETE BOLZEN SICH NEGATIV AUF DIE SETZKRAFT AUSWIRKEN? DAS GEWINDE SAUBER ZU HALTEN IST DER SCHLÜSSEL ZU EINER GUTEN VERSCHRAUBUNG UND DIE BOLZENREINIGER SIND DAFÜR DIE IDEALE LÖSUNG.



FEDERZÜGE (Weitere Federzüge finden Sie auf den Seiten 208 und 209)

FEDERZÜGE	LAST BEREICH		HUB		NETTOGEWICHT		ARTIKELNUMMER	CP WERKZEUG
	LB.	KG	FT	MM	LB.	MM		
CP9911 (BIS 1KG)	0.8-2.2	0.4-1.0	5.2	1,600	1.3	0.6	894 109 9110	CP2036 / CP2037 / CP2754 / CP2621 / CP2622 / CP2003 / CP2005 / CP2007 / CP2008 / CP2010 / CP2828 / CP2829 / CP2136 / CP2141 / CP783
CP9912 (BIS 2KG)	2.2-4.4	1.0-2.0	5.2	1,600	1.3	0.6	894 109 9120	CP2041 / CP2042 / CP2755 / CP2764 / CP2765 / CP2780 / CP2612 / CP2623 / CP2611 / CP2816 / CP2817 / CP782

FESTSCHRAUBEN



ADAPTER

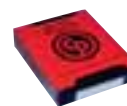
BESCHREIBUNG	ARTIKEL-NUM.
A = 1/4" NPT - B = 1/4" BSP	181523
A = 1/8" NPT - B = 1/8" BSP	61103



LUFTÖL

BESCHREIBUNG	ARTIKELNUMMER
4 oz (0.12 l) Pneumatiköl	CA149661
20.8 oz (0.591 l) Pneumatiköl	CA000046
1gal. (3.8 l) Airoilen-Öl	P089507

WARTUNGSSET



MODELL	WARTUNGSSET
CP2036	894 020 8405
CP2037	894 020 8401
CP2041	894 020 8402
CP2042	894 020 8406
CP2136	894 017 0493
CP2141	894 017 0516
CP2611	894 016 8415
CP2612	894 016 8416
CP2622	894 016 8464
CP2623	894 016 8330
CP2765	205 050 7803
CP2780	205 051 6763
CP2816	894 017 4042
CP2817	894 017 4068
CP2828/CP2829	894 017 4726

ABMESSUNGEN

MODELL	ABMESSUNGEN					
	L		H		A	
	in.	mm	in.	mm	in.	mm
CP780	8.3	210	5.9	150	0.78	31
CP781	8.9	226	5.9	150	0.78	31
CP782	9.6	245	-	-	0.76	30
CP783		226	-	-	0.61	16
CP2003	7.7	197	-	-	1.18	30
CP2005	7.2	182	5.6	143	0.67	17
CP2007	9.8	250	-	-	1.18	30
CP2008	10.8	275	-	-	1.3	32
CP2010	10.0	253	-	-	1.33	34
CP2012	10.9	278	-	-	1.33	34
CP2036	8.2	207	-	-	1.81	46
CP2037	8.2	207	-	-	2.44	62
CP2041	6.0	152	6.5	165	0.82	21
CP2042	6.0	152	6.5	165	0.82	21
CP2136	7.3	185	-	-	0.79	20
CP2141	5.6	143	5.9	150	0.82	21
CP2611	9.3	235	6.9	175	0.89	23
CP2612	7.5	190	6.9	175	0.89	23
CP2621	9.1	232	-	-	1.65	42
CP2622	9.1	232	-	-	1.65	42
CP2623	8.2	207	-	-	1.65	42
CP2754	8.3	210	6.9	175	0.75	19
CP2764	9.0	228	6.7	170	0.75	19
CP2755	6 2/7	160	5.9	149	0.83	21
CP2765	7	178	5.9	149	0.83	21
CP2780	6 1/2	164	5.9	149	0.86	22
CP2816	7 7/8	200	158	6,2	0.79	20
CP2817	7 7/8	200	158	6,2	0.79	20
CP2828	7 1/2	190	-	-	1.42	36
CP2829	7 1/2	190	-	-	1.42	36

